

Изготв

/име, фам

дата: 24

№ и дата на удостоверение за упражняване на лесовъдска практика: 6139 /26.03.2012г

Регламент

ЕС/2016/649

Одобр

име, фам

дата: ..

№ и дата на удостоверение за упражняване на лесовъдска практика: ..

Регламент

ЕС/2016/649

Образец по чл. 53, ал. 6 от НСГ

раден

ТЕХНОЛОГИЧЕН ПЛАН №

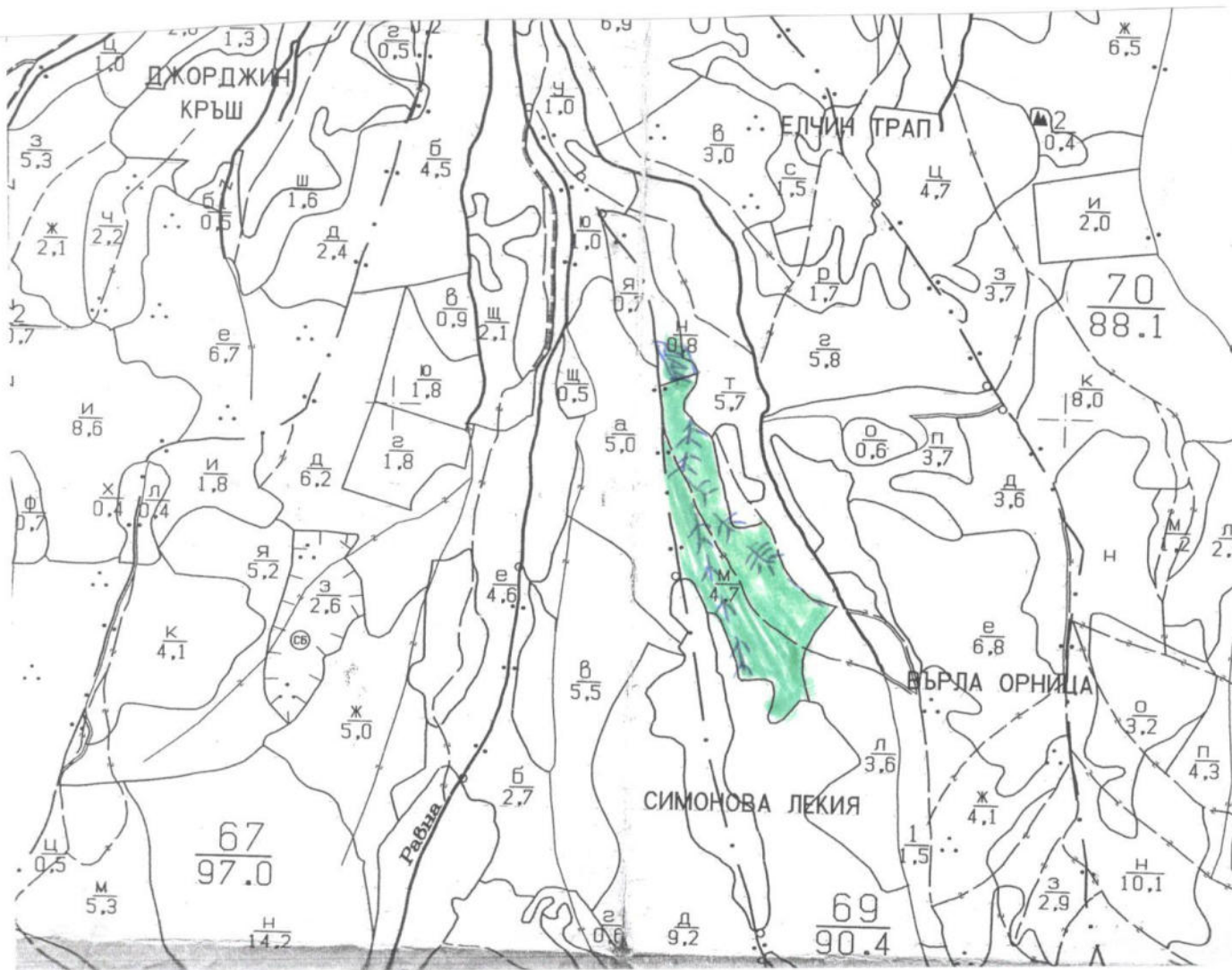
За добив на дървесина от отдел... 69подотдел... М.....

На ТП ДГС/ДПС... Белоградецк... /потътва се само за държавни гори/

Община... Метрени...; Землище... Горисе... Лом...

имот с (кадастрален идентификатор/КВС) №..... /потътва се само за недържавни гори/

I. Схема за добив на дървесина от насаждението



Легенда:

++++ проектирани коларски вр. извозни пътища

--- съществуващи извозни пътища

== съществуващ автомобилен път

~~~~~ технологична просека

Селашко

--- проектирани тракторни вр. извозни пътища

--- временен склад Симонова Лекия

xxxxxx грале на въжена линия

== проектиран автомобилен път

.....

На схемата задължително се нанасят контурите на насаждението/имота, съществуващите и проектирани временни горски пътища, технологичните просеки, просеките за въжени линии, извозни пътища, временни складове както и връзката им със съществуващата автомобилна пътна мрежа.

## II. Характеристика на насаждението

1. Вид на сечта прорежуване / интензивност 15 %  
 Втори вид сеч ..... / интензивност ..... %  
 2. Площ на подотдела 4.7 ха Размер на сечището 4.7 ха  
 3. Състав по план/програма Бк 7! дър 1 дър 1 дър 1 дър 1  
 5. Запас на 1 ха: с клони 200 куб. м/ха, без клони 160 куб. м/ха  
 6. Среден наклон на терена 2.6 градуса  
 7. Очакван добив от маркираната дървесина 52 лежаща маса, куб.м.

| дърв. вид категория | Бк | Як | Двор | дърв. вид категория | Бк | Як | Двор | дърв. вид категория | Бк | Як | Двор | дърв. вид категория | Бк | Як | Двор | дърв. вид категория | Бк | Як | Двор |
|---------------------|----|----|------|---------------------|----|----|------|---------------------|----|----|------|---------------------|----|----|------|---------------------|----|----|------|
| едра                | -  | -  | 1    | дребна              | -  | -  | 1    | едра                | -  | -  | 1    | дребна              | -  | -  | 1    | едра                | -  | -  | 1    |
| средна              | 6  | -  | 1    | дърва               | 29 | 6  | 13   | средна              | 6  | -  | 1    | дърва               | 29 | 6  | 13   | средна              | 6  | -  | 1    |

8. Наличие и характеристика на подраства преди сечта (състав, възраст, средна височина, % на покритие).....  
 9. Средно извозно разстояние 500;  
 10. Други характеристики на насаждението (токовища, сватбовища, надлесни дървета, сервитути, защитени територии, Натура 2000, защитени видове описани в доклада за гори с висока консервационна стойност, мъртва дървесина, вододайни зони, биологично разнообразие и др.) ..... **Насаждението попада в Натура 2000**

## III. Технологични указания

1. Дървесината в насаждението да се добива при спазване на технологичната схема по т. I  
 2. Сечта ще се извършва с (моторен трион, ръчно, машини; кастренето на отсечените стъбла се извършва: в сечище, на временен склад) с моторен трион, кастренето на отсечените стъбла ще се извършва в сечището.  
 3. Извозът от сечището до временните складове ще се осъществява със самонадвижен одоз с колесен трактор с влочеке по терена на четири колела и врати селфи на (цели стъбла, дълги/къси секции, сортименти, чипс и др.; с влачене по терена, изцяло натоварени).....  
 4. Проектирани нови горски автомобилни пътища съгласно Наредба 5 за строителството в горските територии без промяна на предназначението им: дължина .....м. широчина .....м.  
 5. Изграждане и ремонт на временни извозни горски пътища:  
 5.1 Тракторни – допустимо разстояние между тях .....м (не по-малко от 40 м), дължина .....м, широчина 4 м.  
 5.2 Коларски - разстояние между тях.....м (не по-малко от 40 м), дължина .....м, широчина ... м  
 6. Просеки за въжени линии: ..... бр.  
 допустимо разстояние между просеките ..... м., дължина ..... м., широчина ..... м.  
 7. Направа на технологични просеки .....бр.  
 допустимо разстояние между тях .....м., дължина .....м., широчина ..... м.  
 8. Изграждане на нови временни складове (бр., площ в ха) .....  
 9. Мерки за опазване на оставащите на корен дървета, подраства, младияка и почвата  
 Дърветата да се повалят на местата с най-малко подраст  
 10. Начини за почистване на сечището разчистване с беришката в сечището и в близост до сечището  
 11. Други указания: ..... Да се спазва ЗГ и ТВ и увода на вода на  
не се дава .....  
 Да се изнасят битовите отпадъци от сечището извън горските територии на определените за това места.  
 12. Всички операции по подготвителните и основните работи да се извършват съгласно изискванията на Правилника за здравословни и безопасни условия на труд в горите и правилата за противопожарна безопасност в горите.

**ЗАПОЗНАТ с технологичния план:** ..... /попълва се след издаването на разрешителното за сеч/  
 Лицето по чл. 108, ал. 2 от ЗГ, на което е издадено разрешително за сеч № .....

/трите имена, подпис, дата -/

№ и дата на удостоверение за упражняване на лесовъдска практика: .....



Изготвено

/име, фамилия

дата:

№ и дата на удостоверение за изготвяне на лесовъдска практика: 6139/26.05.12г.

Одобрено

име, фамилия

дата:

№ и дата

лесовъдска практика: 16/2009/15.04.22г.

## ТЕХНОЛОГИЧЕН ПЛАН № 10

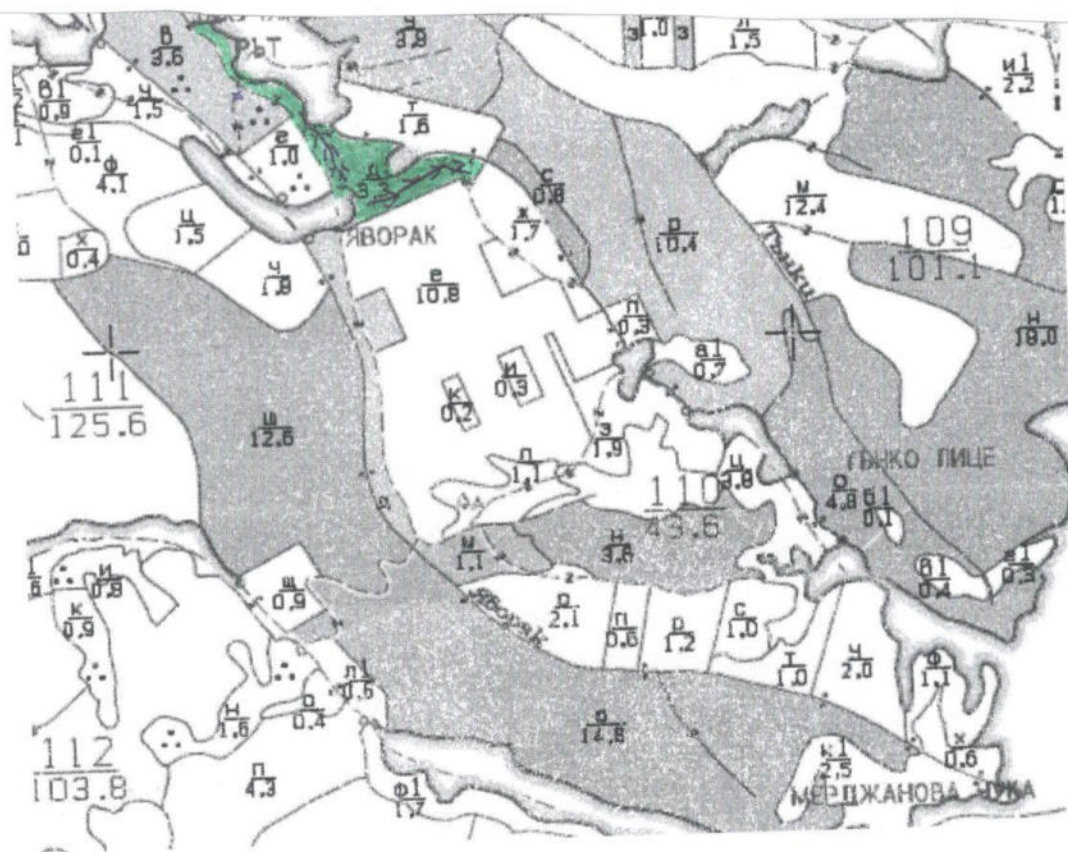
За добив на дървесина от отдел... 110... подотдел... 1

На ТП ДГС/ДПС... /потъква се само за държавни гори/

Община...; Землище...; Имот с (кадастрален идентификатор/КВС) №...

/потъква се само за недържавни гори/

## I. Схема за добива на дървесина от насаждението



## Легенда:

++++ проектирани коларски вр. извозни пътища

----- съществуващи извозни пътища

===== съществуващ автомобилен път

~~~~~ технологична просека

Sezimye

»»»» проектирани тракторни вр. извозни пътища

▲▲▲ временен склад * ЯВОРАК

xxxxxx трасе на въжена линия

==+== проектиран автомобилен път

.....

На схемата задължително се нанасят контурите на насаждението/имота, съществуващите и проектирани временни горски пътища, технологичните просеки, просеките за въжени линии, извозни пътища, временни складове както и връзката им със съществуващата автомобилна пътна мрежа.

II. Характеристика на насаждението

1. Вид на сечта прикурстване / интензивност 30 %
 Втори вид сеч / интензивност %
 2. Площ на подотдела 3.3 ха Размер на сечището 3.3 ха
 3. Състав по план/програма Д.К. 10 , действителен Д.К. 10
 5. Запас на 1 ха: с клони 227 куб.м/ха , без клони 200 куб. м/ха.
 6. Среден наклон на терена 22 градуса.
 7. Очакван добив от маркираната дървесина 59 лежаща маса, куб.м.

| | | | | | | | | | | | | | |
|---------------------|-----------|--|--|--|--|---------------------|-----------|--|--|--|--|------|----------|
| дърв. вид категория | <u>БК</u> | | | | | дърв. вид категория | <u>ДМ</u> | | | | | | |
| едра | <u>18</u> | | | | | дребна | <u>-</u> | | | | | вър- | |
| средна | <u>2</u> | | | | | дърва | <u>45</u> | | | | | шина | <u>9</u> |

8. Наличие и характеристика на подраства преди сечта (състав, възраст, средна височина, % на покритие)

9. Средно извозно разстояние 200

10. Други характеристики на насаждението (токовища, сватбовища, надлесни дървета, сервитути, защитени територии, Натура 2000, защитени видове описани в доклада за гори с висока консервационна стойност, мъртва дървесина, вододайни зони, биологично разнообразие и др.)

насаждението попада в натура 2000

III. Технологични указания

1. Дървесината в насаждението да се добива при спазване на технологичната схема по т. I
 2. Сечта ще се извършва с (моторен трион, ръчно, машини; кастренето на отсечените стъбла се извършва: в сечище, на временен склад) с моторен трион кастренето на отсечените стъбла ще се извършва в сечището
 3. Извозът от сечището до временните складове ще се осъществява с с.с. специализирана техника и самовъзв. ед.
 на (цели стъбла, дълги/къси секции, сортименти, чипс и др.; с влачене по терена, изцяло натоварени)

4. Проектирани нови горски автомобилни пътища съгласно Наредба 5 за строителството в горските територии без промяна на предназначението им: дължинам. ширинам.

5. Изграждане и ремонт на временни извозни горски пътища:

5.1 Тракторни – допустимо разстояние между тяхм (не по-малко от 40 м), дължинам, ширина 4 м.

5.2 Коларски - разстояние между тяхм (не по-малко от 40 м), дължинам, ширина ... м

6. Просеки за въжени линии: бр.

допустимо разстояние между просеките м., дължина м., ширина м.

7. Направа на технологични просекибр.

допустимо разстояние между тяхм., дължинам., ширина м.

8. Изграждане на нови временни складове (бр., площ в ха)

9. Мерки за опазване на оставащите на корен дървета, подраства, младияка и почвата маркерските дървета да се пазят и да се подреждат до края

10. Начини за почистване на сечището разчистване на сечището в края на сечището

11. Други указания: да се спазва ВГТ и указанията на натура 2000

Да се изнасят битовите отпадъци от сечището извън горските територии на определените за това места.

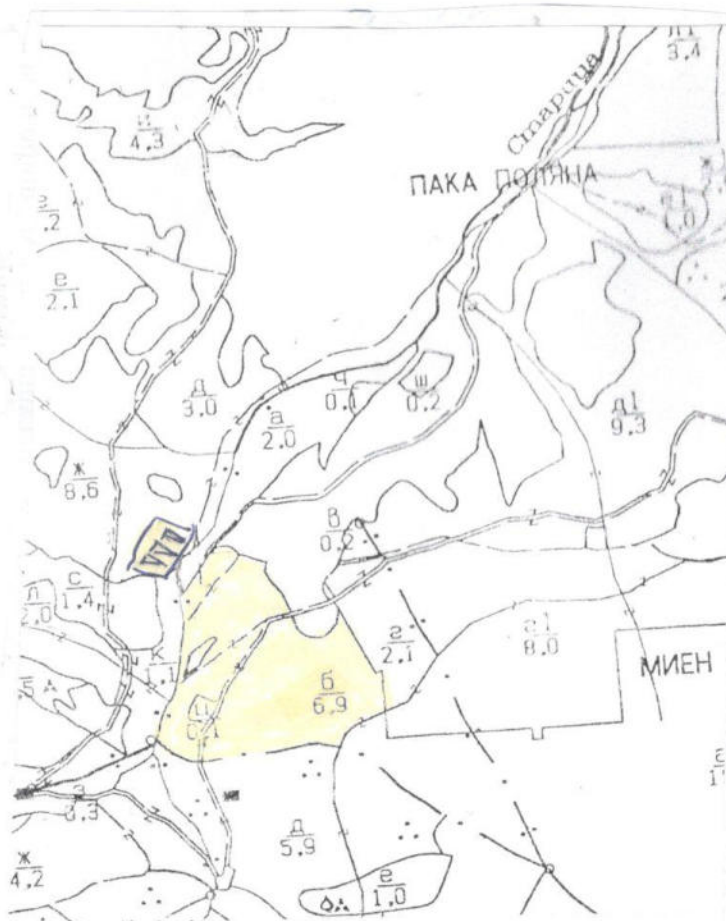
12. Всички операции по подготвителните и основните работи да се извършват съгласно изискванията на Правилника за здравословни и безопасни условия на труд в горите и правилата за противопожарна безопасност в горите.

ЗАПОЗНАТ с технологичния план:/попълва се след издаването на разрешителното за сеч/
 Лицето по чл. 108, ал. 2 от ЗГ, на което е издадено разрешително за сеч №

/ трите имена, подпис, дата - /

№ и дата на удостоверение за упражняване на лесовъдска практика:

имот с (кадастрален идентификатор/КВС) №....., /потърба се само за недържавни горил



± ± ± ± проектирани коларски вр. извозни пътища

----- съществуващи извозни пътища

 съществуващ автомобилен път

 технологична просека

»»»» проектирани тракторни вр. извозни пътища

▲ ▲ ▲ временен склад *Старица*

XXXXXX трасе на въжена линия

==+==+==+== проектиран автомобилен път

Сертификат

На схемата задължително се нанасят контурите на насаждението/имота, съществуващите и проектирани временни горски пътища, технологичните просеки, просеките за въжени линии, извозни пътища, временни складове както и връзката им със съществуващата автомобилна пътна мрежа.

II. Характеристика на насаждението

1. Вид на сечта криккителка / интензивност 35 %
 2. Площ на подотдела 6.8 ха Размер на сечището 49 ха
 3. Състав по план/програма СН, действителен ОН, 10
 5. Запас на 1 ха: с клони 210 куб.м/ха, без клони 186 куб. м/ха.
 6. Среден наклон на терена 26 градуса.
 7. Очакван добив от маркираната дървесина 97 лежаща маса, куб.м.

| | | | | | | | | | | | | | | | | |
|-----------|-----|--|--|--|--|--|-----------|----|--|--|--|--|--|--|------|--|
| дърв. вид | JK | | | | | | дърв. вид | JK | | | | | | | | |
| категория | | | | | | | категория | | | | | | | | | |
| едра | 21 | | | | | | дребна | 1 | | | | | | | вър- | |
| средна | 1.3 | | | | | | дърва | 62 | | | | | | | шина | |

- 8.Наличие и характеристика на подраста преди сечта (състав, възраст, средна височина, % на покритие)

9. Средно извозно разстояние 500.....;
10. Други характеристики на насаждението (токовища, сватбовища, надлесни дървета, сервитутути, защитени територии, Натура 2000, защитени видове описани в доклада за гори с висока консервационна стойност, мъртва дървесина, вододайнни зони, биологично разнообразие и др.) всичко в границите на заповедника

III. Технологични указания

1. Дървесината в насаждението да се добива при спазване на технологичната схема по т. I
2. Сечта ще се извършва с (моторен трион, ръчно, машини; кастренето на отсечените стъбла се извършва: в сечище, на временен склад) *сечта ще се извършва с моторен трион*
3. Извозът от сечището до временните складове ще се осъществява с *БС, самонарежни* *сборни секции извън натоварени* *сборни секции* *на (цели стъбла, дълги/къси секции, сортименти, чипс и др.; с влачене по терена, изцяло натоварени)*
4. Проектирани нови горски автомобилни пътища съгласно Наредба 5 за строителството в горските територии без промяна на предназначението им: дължинам. широчинам.
5. Изграждане и ремонт на временни извозни горски пътища:
5.1 Тракторни – допустимо разстояние между тяхм (не по-малко от 40 м), дължинам, широчина 4 м.
5.2 Коларски - разстояние между тях.....м (не по-малко от 40 м), дължинам, широчина ... м
6. Просеки за въжени линии: бр.
допустимо разстояние между просеките м., дължина м., широчина м.
7. Направа на технологични просекибр.
допустимо разстояние между тяхм., дължинам., широчина м.
8. Изграждане на нови временни складове (бр., площ в ха)
9. Мерки за опазване на оставащите на корен дървета, подраста, младияка и почвата *покинатите дървета да се поварят в близостта до сечището*
10. Начини за почистване на сечището *разхвърляне отпадъците в близостта до сечището*
11. Други указания: *да се съхраняват БС, ТБ и отпадъците* *ка катери 2000*
- Да се изнасят битовите отпадъци от сечището извън горските територии на определените за това места.
12. Всички операции по подготвителните и основните работи да се извършват съгласно изискванията на Правилника за здравословни и безопасни условия на труд в горите и правилата за противопожарна безопасност в горите.

ЗАПОЗНАТ с технологичния план:/попълва се след издаването на позволителното за сеч/
Лицето по чл. 108, ал. 2 от ЗГ, на което е издадено позволително за сеч №

/ трите имена, подпис, дата - /

№ и дата на удостоверението за упражняване на лесовъдска практика:

Одобрява Директор ДГС Белоградчик

Изготвил:

/име, фамилия/

дата: 30

№ и дата

лесовъдска практика: 221/05.12.2012г.

Регламент

ЕС/2016/649

не на

Одобрява

име, фамилия

дата: 05/2016/649

№ и дата

лесовъдска практика: БЕЛОГРАДЧИК

яване на

ТЕХНОЛОГИЧЕН ПЛАН №

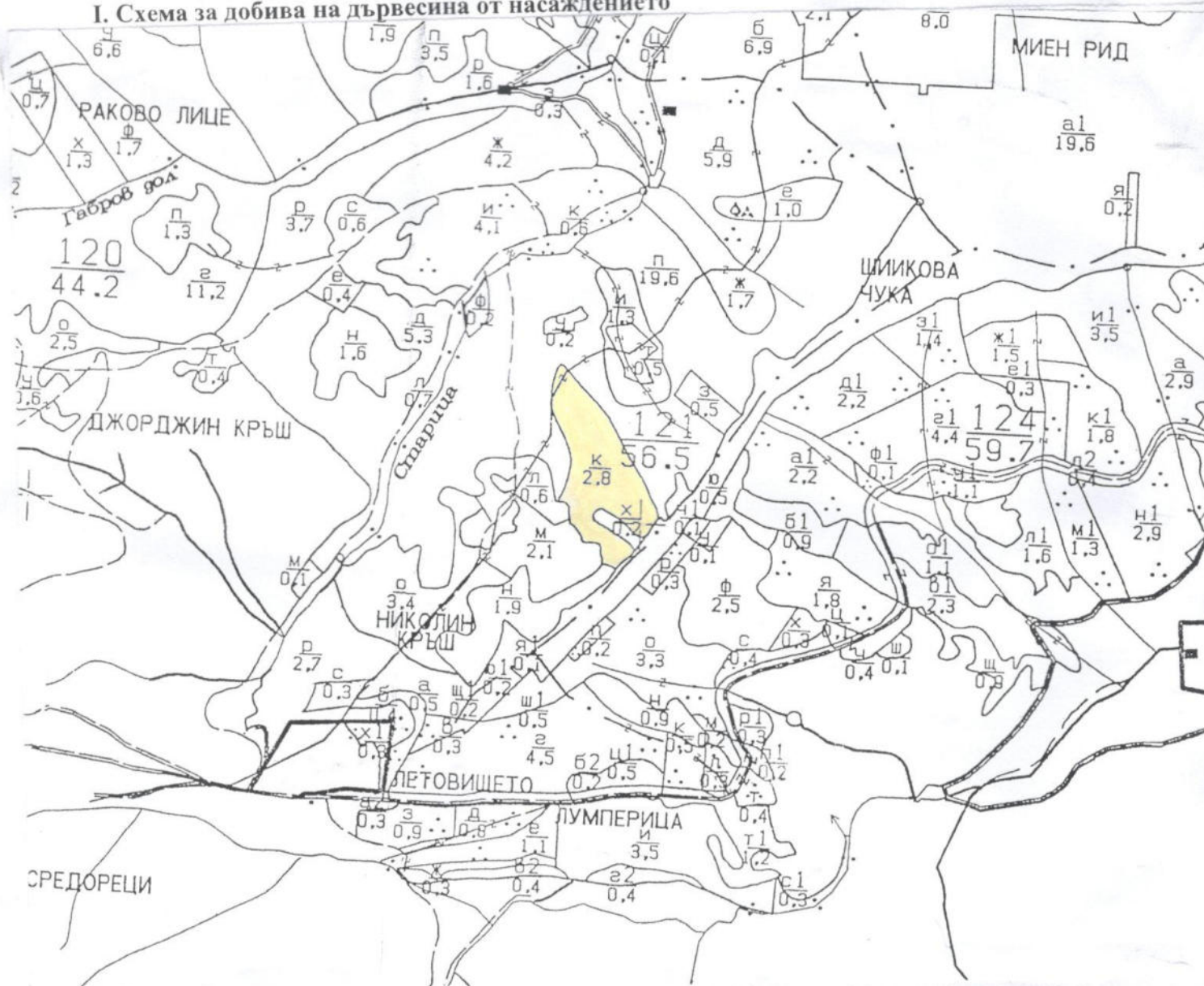
За добив на дървесина от отдел: 121 подотдел: К^н

На ТП ДГС/ДПС: Белоградчик /потълва се само за държавни гори/

Община: Етърно; Землище: с. Горни Лом

имот с (кадастрален идентификатор/КВС) №: /потълва се само за недържавни гори/

I. Схема за добив на дървесина от насаждението



Легенда:

++++ проектирани коларски вр. извозни пътища

----- съществуващи извозни пътища

===== съществуващ автомобилен път

~~~~~ технологична просека

.....

====&gt;&gt;&gt; проектирани тракторни вр. извозни пътища

▲▲▲ временен склад

xxxxxx трасе на въжена линия

===== проектиран автомобилен път

yellow box сечище

На схемата задължително се нанасят контурите на насаждението/имота, съществуващите и проектирани временни горски пътища, технологичните просеки, просеките за въжени линии, извозни пътища, временни складове както и връзката им със съществуващата автомобилна пътна мрежа.



## II. Характеристика на насаждението

1. Вид на сечта груново - постъпни / интензивност 25 %  
Втори вид сеч ..... / интензивност ..... %  
2. Площ на подотдела 2.8 ха Размер на сечището 2.8 ха  
3. Състав по план/програма ок 10 %, действителен ок 10 %  
5. Запас на 1 ха: с клони 204 куб.м/ха, без клони 144 куб. м/ха.  
6. Среден наклон на терена 24 градуса.  
7. Очакван добив от маркираната дървесина 103 лежаща маса, куб.м.

|                                                                     |    |           |    |  |            |
|---------------------------------------------------------------------|----|-----------|----|--|------------|
| 7. Очакван добив от маркираната дървесина ..... лежача маса, куб.м. |    |           |    |  |            |
| дърв. вид                                                           |    | дърв. вид |    |  |            |
| категория                                                           | БК | категория | БК |  |            |
| едра                                                                | -  | древна    | 1  |  | вършина 14 |
| средна                                                              | 6  | дърва     | 96 |  |            |

средна 6 дърва 30

8.Наличие и характеристика на подраства преди сечта (състав, възраст, средна височина, % на покритие).....

9. Средно извозно разстояние .....

10. Други характеристики на насаждението (токовица, сватбовица, надлесни дървета, сервитути, защитени територии, Натура 2000, защитени видове описани в доклада за гори с висока консервационна стойност, мъртва дървесина, вододайни зони, биологично разнообразие и др.)

Наследството попада в НАТУРА 2000

### III. Технологични указания

1. Дървесината в насаждението да се добива при спазване на технологичната схема по т. I

2. Сечта ще се извършва с (моторен трион, ръчно, машини; кастренето на отсечените стъбла се извършва: в сечище, на временен склад) моторен трион. Кастренето на отсечените стъбла

3. Извозът от сечището до временните складове ще се осъществява със.....

на (цели стъбла, дълги/къси секции, сортименти, чипс и др.; с влачене по терена, изцяло натоварени).....

4. Проектирани нови горски автомобилни пътища съгласно Наредба 5 за строителството в горските територии без промяна на предназначението им: дължина .....м. широчина .....м.

5.1 Тракторни – допустимо разстояние между тях .....м (не по-малко от 40 м), дължина .....м, широчина 4 м.

широчина 4 м.  
5.2 Коларски - разстояние между тях.....м (не по-малко от 40 м), дължина .....м, широчина ... м

6. Просеки за въжени линии: ..... бр.  
допустимо разстояние между просеките ..... м., дължина ..... м., широчина ..... м.

7. Направа на технологични просеки .....бр.  
допустимо разстояние между тях .....м., дължина .....м., широчина .....м.

8. Изграждане на нови временни складове (бр., площ в ха) .....

9. Мерки за опазване на оставащите на корен дървета, подраства, младияка и почвата. *Да не се допуска повреда по оставащите на корен дървета*

10. Начини за почистване на сечището.....

11. Други указания: ..... Да се спазва ЗГ и ТБ, НАТУРА 2000

Да се изнасят битовите отпадъци от сечището извън горските територии на определените за това места.

12. Всички операции по подготвителните и основните работи да се извършват съгласно изискванията на Правилника за здравословни и безопасни условия на труд в горите и правилата за противопожарна безопасност в горите.

ЗАПОЗНАТ с технологичния план: ...../попълва се след издаването на разрешителното за сеч/  
Лицето по чл. 108, ал. 2 от ЗГ, на което е издадено разрешително за сеч № .....

/ трите имена, подпис, дата - /

№ и дата на удостоверение за упражняване на лесовъдска практика: .....

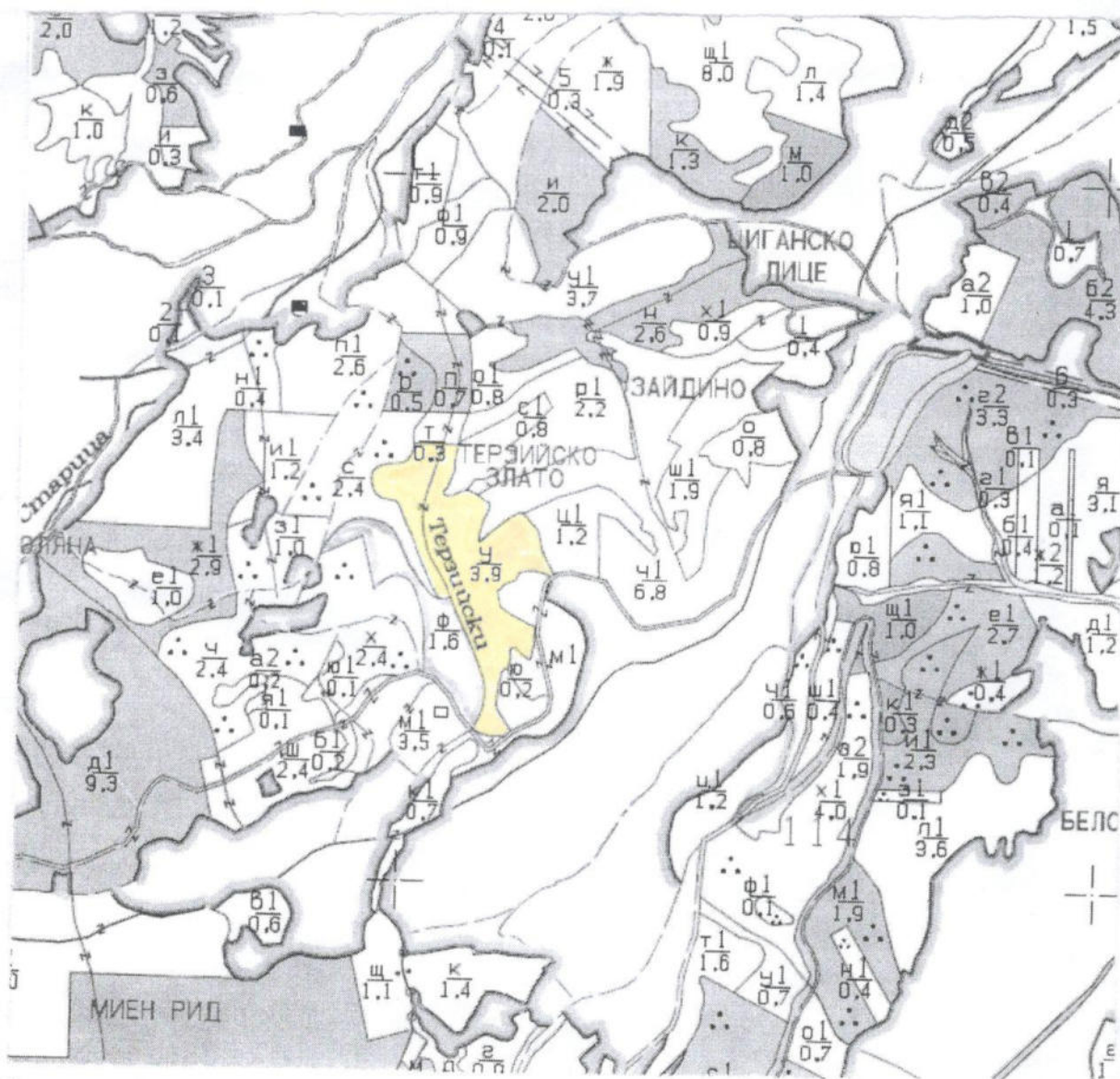


Изготвил: **Регламент**  
 Име, ф.:  
 дата: **ЕС/2016/649**  
 № и дата на утвърждаване на лесовъдска практика: **8544/05.12.2019г.**

Образец по чл. 53, ал. 6 от НСТ  
 ДГС Белоградчик  
 Одобрил: **Регламент**  
 Име, ф.:  
 дата: **ЕС/2016/649**  
 № и дата на утвърждаване на лесовъдска практика:

## ТЕХНОЛОГИЧЕН ПЛАН №

За добив на дървесина от отдел: **122** подотдел: **4**  
 На ТП ДГС/ЛС: **Белоградчик** /потълва се само за държавни гори/  
 Община: **Суприне**; Землище: **с. Горни Лом**;  
 имот с (кадастрален идентификатор/КВС) №: ..... /потълва се само за недържавни гори/  
 I. Схема за добива на дървесина от насаждението



Легенда:

- |     |                                         |        |                                          |
|-----|-----------------------------------------|--------|------------------------------------------|
| ++  | проектирани коларски вр. извозни пътища | →→→→   | проектирани тракторни вр. извозни пътища |
| --- | съществуващи извозни пътища             | ▲▲▲    | временен склад                           |
| ==  | съществуващ автомобилен път             | xxxxxx | трасе на въжена линия                    |
| --- | технологична просека                    | ==++== | проектиран автомобилен път               |
|     |                                         | ■      | сечище                                   |

На схемата задължително се нанасят контурите на насаждението/имота, съществуващите и проектирани временни горски пътища, технологичните просеки, просеките за въжени линии, извозни пътища, временни складове както и връзката им със съществуващата автомобилна пътна мрежа.



## II. Характеристика на насаждението

1. Вид на сечта Груново - постепеница / интензивност 25 %

### Втори вид сеч

Втори вид сеч ..... 3.9 ха      Размер на сечището ..... 3.9 ха  
2.Площ на подотдела ..... 3.9 ха      действителен ..... 2х 10

3. Състав по план/програма

3. Състав по план/програма.....акг: 3901.....действителен.....  
5. Запас на 1 ха: с клони.....205.....куб.м/ха, без клони.....182.....куб. м/ха.

6. Среден наклон на терена ..... 23 ..... градуса.

6. Среден наклон на терена ..... 43 ..... градуса.

|                                                                         |  |    |  |  |  |  |  |  |  |                     |  |    |  |  |  |  |  |  |  |      |  |    |  |
|-------------------------------------------------------------------------|--|----|--|--|--|--|--|--|--|---------------------|--|----|--|--|--|--|--|--|--|------|--|----|--|
| 6. Среден наклон на терена .....                                        |  |    |  |  |  |  |  |  |  | лежаща маса, куб.м. |  |    |  |  |  |  |  |  |  |      |  |    |  |
| 7. Очакван добив от маркираната дървесина .....                         |  |    |  |  |  |  |  |  |  |                     |  |    |  |  |  |  |  |  |  |      |  |    |  |
| дърв. вид                                                               |  | БК |  |  |  |  |  |  |  | дърв. вид           |  | БК |  |  |  |  |  |  |  | вър- |  |    |  |
| категория                                                               |  | БК |  |  |  |  |  |  |  | категория           |  | БК |  |  |  |  |  |  |  | шина |  | 10 |  |
| едра                                                                    |  | -  |  |  |  |  |  |  |  | дребна              |  | -  |  |  |  |  |  |  |  |      |  |    |  |
| средна                                                                  |  | -  |  |  |  |  |  |  |  | дърва               |  | УЗ |  |  |  |  |  |  |  |      |  |    |  |
| метрика на подраста преди сечта (състав, възраст, средна височина, % на |  |    |  |  |  |  |  |  |  |                     |  |    |  |  |  |  |  |  |  |      |  |    |  |
| БС - БМС - ЛК - ДОК = 5.....                                            |  |    |  |  |  |  |  |  |  |                     |  |    |  |  |  |  |  |  |  |      |  |    |  |

едра — дърва 43  
средна —  
8. Наличие и характеристика на подраства преди сечта (състав, възраст, средна височина, % на покритие): дж 10; здр 10; произ - ссм; възр - 10; чел - 0.5; вис - 1 м; ди - 5  
..... настоящие ..... дървета, сечени, защитени

9. Средно извозно разстояние .....

9. Средно извозно разстояние .....;

10. Други характеристики на насаждението (токовища, сватбовища, надлесни дървета, сервитути, защитени територии, Natura 2000, защитени видове описани в доклада за гори с висока консервационна стойност, мъртва дървесина, водоемни зони, биологично разнообразие и др.)

Е НАТУРА 2000

насаждающие популяции в КЯТУРЯ 2000.

### III. Технологични указания

### III. Технологични указания

1. Дървесината в насаждението да се добива при спазване на технологичната схема по т. I

2. Сечта ще се извършва с (моторен трион, ръчно, машини; кастренето на отсечените стъбла се извършва на временен склад) моторен трион. Кастренето на отсечените  
стъбла се извършва в складището. осъществява

3. Извозът от сечището до временните складове ще се осъществява със..... (посочете начина на извозване на предметите от сечището до временните складове)

на (цели стъбла, дълги/къси секции, сортименти, чипс и др.; с влачене по терена, изцяло натоварени).....

4. Проектирани нови горски автомобилни пътища съгласно Наредба 5 за строителството в горските територии без промяна на предназначението им: дължина .....м. широчина .....м.

5.1 Тракторни – допустимо разстояние между тях .....м (не по-малко от 40 м), дължина .....м, широчина 4 м.

5.2 Коларски - разстояние между тях.....м (не по-малко от 40 м), дължина .....м, широчина ... м

6. Просеки за въжени линии: ..... бр.  
допустимо разстояние между просеките ..... м., дължина ..... м., широчина ..... м.  
..... просеки ..... бр. .... м.

7. Направа на технологични просеки ..... бр.  
допустимо растојание между тях ..... м., дължина ..... м., широчина ..... м.  
допустимо растојание между тях ..... м., площ в ха ..... ха

8. Изграждане на нови временни складове (бр., площ в ха) .....  
Маркирането за сес дървета да се повлече на лесота е най-малко  
подрас.  
 9. Манипулацията за опазване на оставащите на корен дървета, подраста, младияка и  
на оставащите на корен дървета

9. Мерни за опазване на оставащите на корен дървета, да не се допуска повреда по оставащите на корен дървета в следващите: Седирани на купеди в сечището.

10. Начини за почистване на сечището.....

11. Други указания: ..... Да се спазва ЗГ и ТБ.,.....

Да се изнасят битовите отпадъци от сечището извън горските територии на определените за това места.

12. Всички операции по подготвителните и основните работи да се извършват съгласно изискванията на Правилника за здравословни и безопасни условия на труд в горите и правилата за противопожарна безопасност в горите.

ЗАПОЗНАТ с технологичния план: ...../попълва се след издаването на разрешителното за сеч/  
 ..... За което е издадено разрешително за сеч № .....

ЗАПОЗНАТ с технологичния план: ...../попълва се само при изготвяне на план за изготвяне на проект/

Лицето по чл. 108, ал. 2 от ЗГ, на което е издадено позволително за сеч № ...../попълва се само при издаване на позволително за сеч/

/ трите имена, подпис, дата - /

№ и дата на удостоверение за упражняване на лесовъдска практика: .....



Изготвил:

/име, ф

дата:

№ и д

лесовъдска практика: 0214/10.12.2019г.

Одобри:

дчик

име, фами

дата:

№ и дата на удостоверение за упражняване на лесовъдска практика:

## ТЕХНОЛОГИЧЕН ПЛАН №

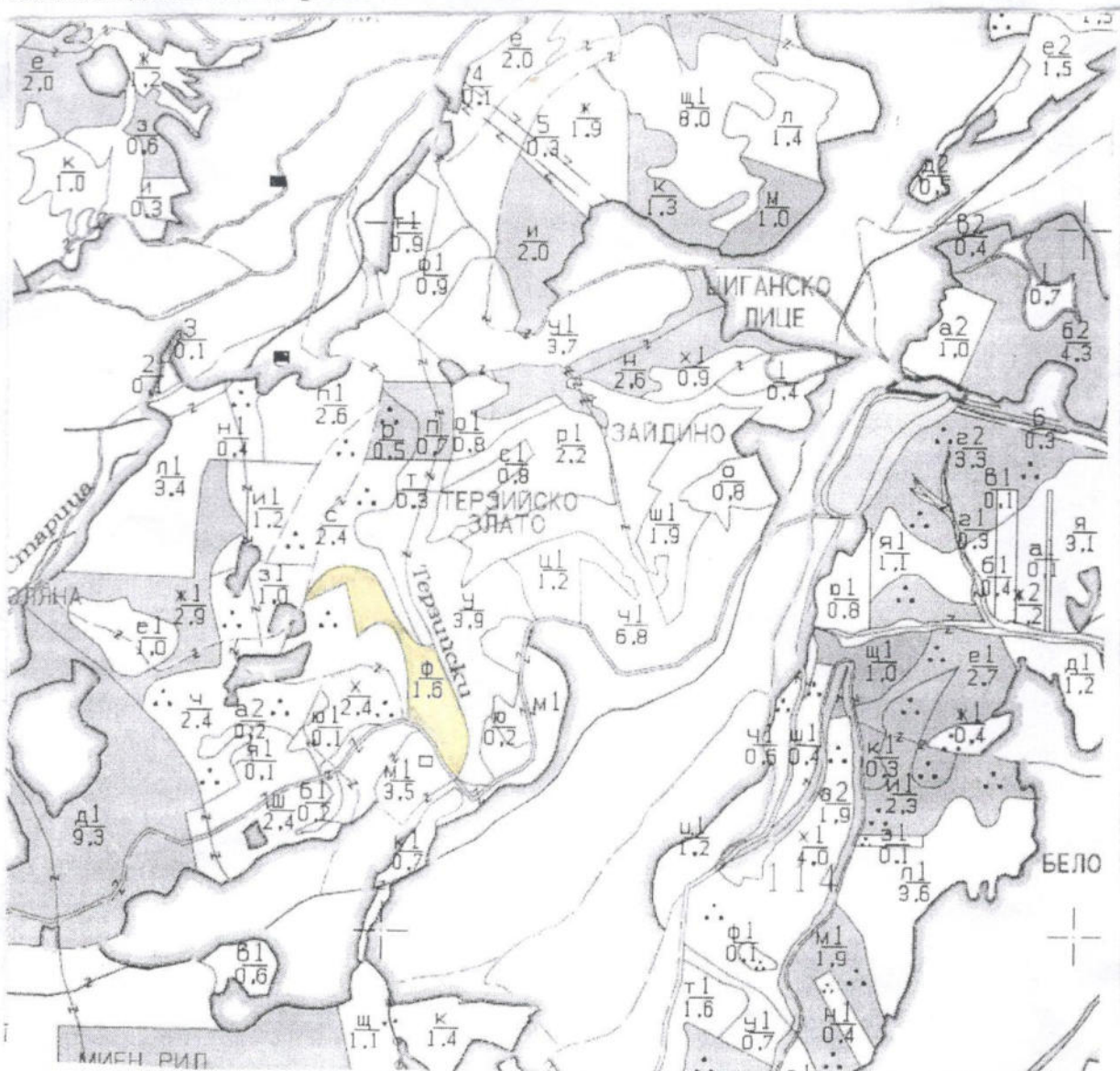
За добив на дървесина от отдел..... 122 .....подотдел..... 06"

На ТП ДГС/ДЛС..... Белоградец...../потъпва се само за държавни гори/

Община..... Сунрево.....; Землище..... с. Горни Ям.....;

имот с (кадастрален идентификатор/КВС) №....., /потъпва се само за недържавни гори/

## I. Схема за добива на дървесина от насаждението



## Легенда:

±±±±± проектирани коларски вр. извозни пътища

----- съществуващи извозни пътища

===== съществуващ автомобилен път

~~~~~ технологична просека

.....

»»»»» проектирани тракторни вр. извозни пътища

▲▲▲ временен склад

xxxxxxx трасе на въжена линия

===== проектиран автомобилен път

..... есвкцс

На схемата задължително се нанасят контурите на насаждението/имота, съществуващите и проектирани временни горски пътища, технологичните просеки, просеките за въжени линии, извозни пътища, временни складове както и връзката им със съществуващата автомобилна пътна мрежа.

II. Характеристика на насаждението

1. Вид на сечта груново - посевенна / интензивност 25 %
 Втори вид сеч / интензивност %
 2. Площ на подотдела 1.6 ха Размер на сечището 1.6 ха
 3. Състав по план/програма окло, здб, други действителен окло, здб, горс
 5. Запас на 1 ха; с клони 237 куб.м/ха, без клони 213 куб. м/ха.
 6. Среден наклон на терена 18 градуса.
 7. Очакван добив от маркираната дървесина 50 лежаща маса, куб.м.

| | | | | | | | | | | | | | |
|-----------|----|-----|-----|--|-----------|----|-----|-----|--|--|--|------|---|
| дърв. вид | БК | ЗГБ | ГБР | | дърв. вид | БК | ЗГБ | ГБР | | | | | |
| едра | — | — | — | | дребна | — | — | — | | | | вър- | 8 |
| средна | 2 | — | — | | дърва | 40 | 6 | 2 | | | | шина | |

8.Наличие и характеристика на подраства преди сечта (състав, възраст, средна височина, % на покритие).....

9. Средно извозно разстояние

10. Други характеристики на насаждението (токовища, сватбовища, надлесни дървета, сервитути, защитени територии, Натура 2000, защитени видове описани в доклада за гори с висока консервационна стойност, мъртва дървесина, вододайни зони, биологично разнообразие и др.)

Наследственное попада в КАТУРА 2000

III. Технологични указания

1. Дървесината в насаждението да се добива при спазване на технологичната схема по т. I

2. Сечта ще се извършва с (моторен трион, ръчно, машини; кастренето на отсечените стъбла се извършва: в сечище, на временен склад) моторен трион. Кастренето на отсечените стъбла ще се извършва в сечището.

3. Извозът от сечището до временните складове ще се осъществява със.....

на (цели стъбла, дълги/къси секции, сортименти, чипс и др.; с влачене по терена, изцяло натоварени).....

4. Проектирани нови горски автомобилни пътища съгласно Наредба 5 за строителството в горските територии без промяна на предназначението им: дължинам. широчинам.

5. Изграждане и ремонт на временни извозни горски пътища:

5.1 Тракторни – допустимо разстояние между тяхм (не по-малко от 40 м), дължинам, широчина 4 м.

5.2 Коларски - разстояние между тях.....м (не по-малко от 40 м), дължинам, широчина ... м

6. Просеки за вѝжени линии: бр.

допустимо разстояние между просеките М., дължина М., широчина М.

7. Направа на технологични просекибр.

допустимо разстояние между тяхм., дължинам., широчина м.

8. Изграждане на нови временни складове (бр., площ в ха) **46**

9. Мерки за опазване на оставащите на корен дървета, подраства, младиняка и почвата. Да не се допуска повреди по оставащите на корен дървета

10. Начини за почистване на сечището.....

11. Други указания: Да се спазва ЗГ и ТБ, КАТУРА 2000.

Да се изнасят битовите отпадъци от сечището извън горските територии на определените за това места.

12. Всички операции по подготвителните и основните работи да се извършват съгласно изискванията на Правилника за здравословни и безопасни условия на труд в горите и правилата за противопожарна безопасност в горите.

ЗАПОЗНАТ с технологичния план:/попълва се след издаването на разрешителното за сеч/
Лицето по чл. 108, ал. 2 от ЗГ, на което е издадено разрешително за сеч №

/ трите имена, подпис, дата - /

№ и дата на удостоверение за упражняване на лесовъдска практика: