

Изготвил:

Мироева В. Регламент ЕС
2016/679

/име, фамилия, / подпи
дата: 01.10.2022

№ и дата на удостоверение за упражняване на
лесовъдска практика: 8544/05.12.2012.

Образец по чл. 53, ал. 6 от НСГ
Одобрил: Директор ДРС-Белоградец

Регламент ЕС
2016/679

име, фамилия, / подпи
дата:Г.,

№ и дата на удостоверение за упражняване на
лесовъдска практика:

ТЕХНОЛОГИЧЕН ПЛАН №

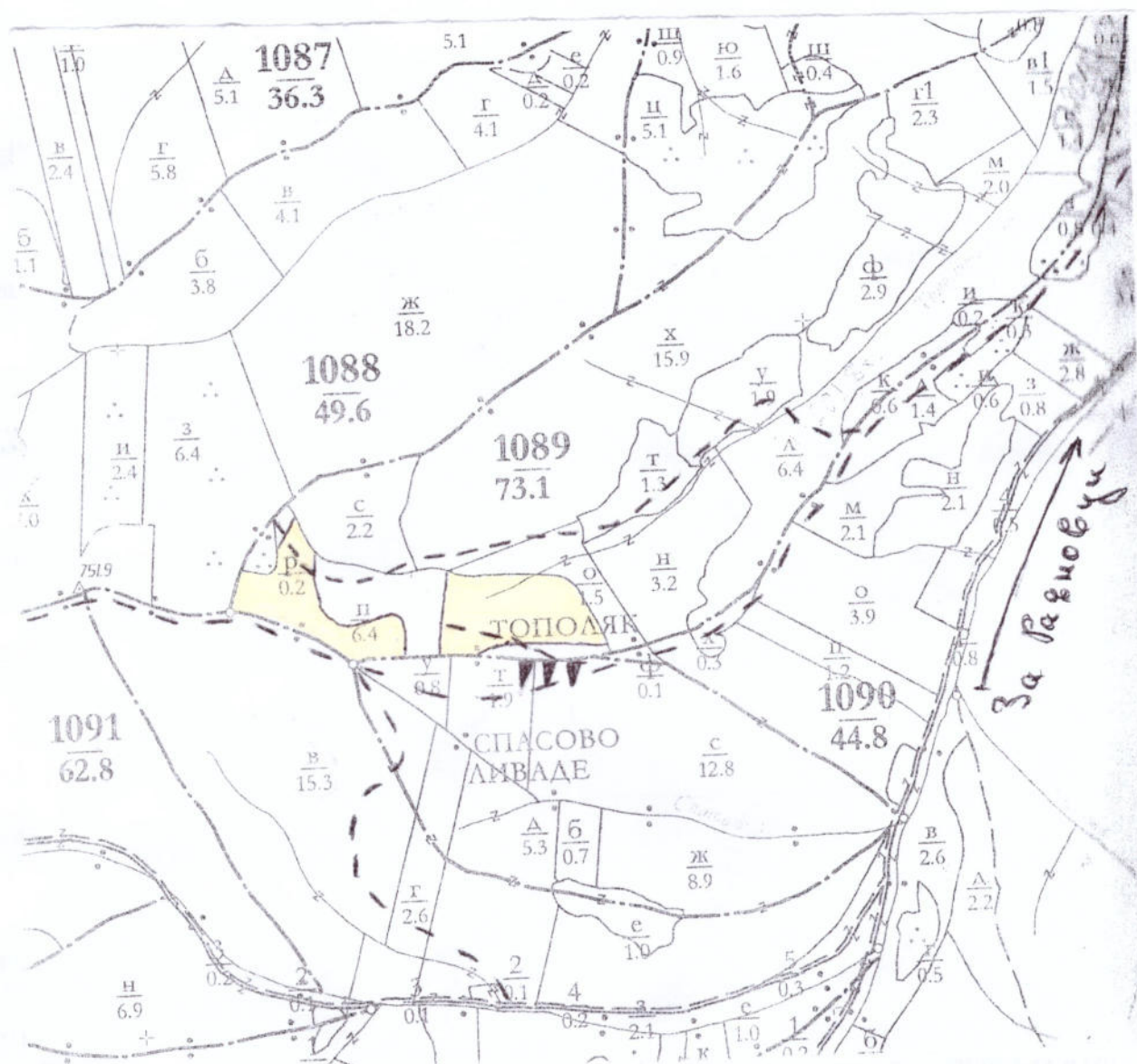
За добив на дървесина от отдел. 1089 подотдел. П

На ТП ДГС/ДИС Белоградец /потъква се само за държавни гори/

Община Белоградец; Землище с. Вазювци

имот с (кадастрален идентификатор/КВС) № /потъква се само за недържавни гори/

I. Схема за добива на дървесина от насаждението



Легенда:

- ++++ проектирани коларски вр. извозни пътища
- съществуващи извозни пътища
- ===== съществуващ автомобилен път
- ~~~~~ технологична просека
-

- ====> проектирани тракторни вр. извозни пътища
- ▲▲▲ временен склад "Тополък"
- xxxxxx трасе на въжена линия
- ==+=+== проектиран автомобилен път
- есечице

На схемата задължително се нанасят контурите на насаждението/имота, съществуващите и проектирани временни горски пътища, технологичните просеки, просеките за въжени линии, извозни пътища, временни складове както и връзката им със съществуващата автомобилна пътна мрежа.

II. Характеристика на насаждението

1. Вид на сечта Принудителна / интензивност 40 %
 Втори вид сеч / интензивност %
 2. Площ на подотдела 6.4 ха Размер на сечището 4.0 ха
 3. Състав по план/програма 200 Б; 60 Р; 40 Ж; 50 Е действителен 200 Б; 60 Р; 40 Ж; 50 Е
 5. Запас на 1 ха: с клони 112 куб. м/ха, без клони 100 куб. м/ха.
 6. Среден наклон на терена 21 градуса.
 7. Очакван добив от маркираната дървесина 111 лежаща маса, куб. м.

дърв. вид категория	Б	Р	Ж	Е	дърв. вид категория	Б	Р	Ж	Е	вършина
едра	12	4	-	-	дребна	-	20	2	3	14
средна	1	1	-	-	дърва	65	20	2	3	

8. Наличие и характеристика на подраста преди сечта (състав, възраст, средна височина, % на покритие) 200 Б; 60 Р; 40 Ж; 50 Е - 0.3 м; н.в. - 0.3 м; произг. - едн.

9. Средно извозно разстояние 250 м;

10. Други характеристики на насаждението (токовища, сватбовища, надлесни дървета, сервитути, защитени територии, Натура 2000, защитени видове описани в доклада за гори с висока консервационна стойност, мъртва дървесина, водоопазни зони, биологично разнообразие и др.)

Насаждението попада в НАТУРА 2000.

III. Технологични указания

1. Дървесината в насаждението да се добива при спазване на технологичната схема по т. I
 2. Сечта ще се извършва с (моторен трион, ръчно, машини; кастренето на отсечените стъбла се извършва: в сечище, на временен склад) моторен трион, кастренето на отсечените стъбла ще се извършва в сечището.

3. Извозът от сечището до временните складове ще се осъществява с колосен трактор и самарски одоз (цели стъбла, дълги/къси секции, сортименти, чипс и др.; с влачене по терена, изцяло натоварени) дърв. секции с влачене по терена и на къси секции изцяло натоварени.

4. Проектирани нови горски автомобилни пътища съгласно Наредба 5 за строителството в горските територии без промяна на предназначението им: дължина м. ширина м.

5. Изграждане и ремонт на временни извозни горски пътища:

5.1 Тракторни – допустимо разстояние между тях м (не по-малко от 40 м), дължина м, ширина 4 м.

5.2 Коларски - разстояние между тях м (не по-малко от 40 м), дължина м, ширина ... м

6. Просеки за въжени линии: бр.

допустимо разстояние между просеките м., дължина м., ширина м.

7. Направа на технологични просеки бр.

допустимо разстояние между тях м., дължина м., ширина м.

8. Изграждане на нови временни складове (бр., площ в ха)

9. Мерки за опазване на оставащите на корен дървета, подраста, младияка и почвата да не се допуска повреда по оставащите на корен дървета.

10. Начини за почистване на сечището сбдиране на кукени.

11. Други указания: да се спазват изискванията на ЗГ и НАТУРА 2000.

Да се изнасят битовите отпадъци от сечището извън горските територии на определените за това места.

12. Всички операции по подготвителните и основните работи да се извършват съгласно изискванията на Правилника за здравословни и безопасни условия на труд в горите и правилата за противопожарна безопасност в горите.

ЗАПОЗНАТ с технологичния план: /попълва се след издаването на разрешителното за сеч/
 Лицето по чл. 108, ал. 2 от ЗГ, на което е издадено разрешително за сеч №

/ трите имена, подпис, дата - /

№ и дата на удостоверение за упражняване на лесовъдска практика:

Изготвил:.....

Миротлав..... Регламент ЕС
2016/679

/име, фамилия, / подп
дата: 01.10.2020

№ и дата на удостоверение за упражняване на
лесовъдска практика: 8544/05.12.2019.

Образец по чл. 53, ал. 6 от НСГ

Одобрил: Директор ДРС Белогорски

име, фамилия, / подпис: Регламент ЕС
2016/679

дата:.....Г.,

№ и дата на удостоверение за упражняване на
лесовъдска практика:

ТЕХНОЛОГИЧЕН ПЛАН №

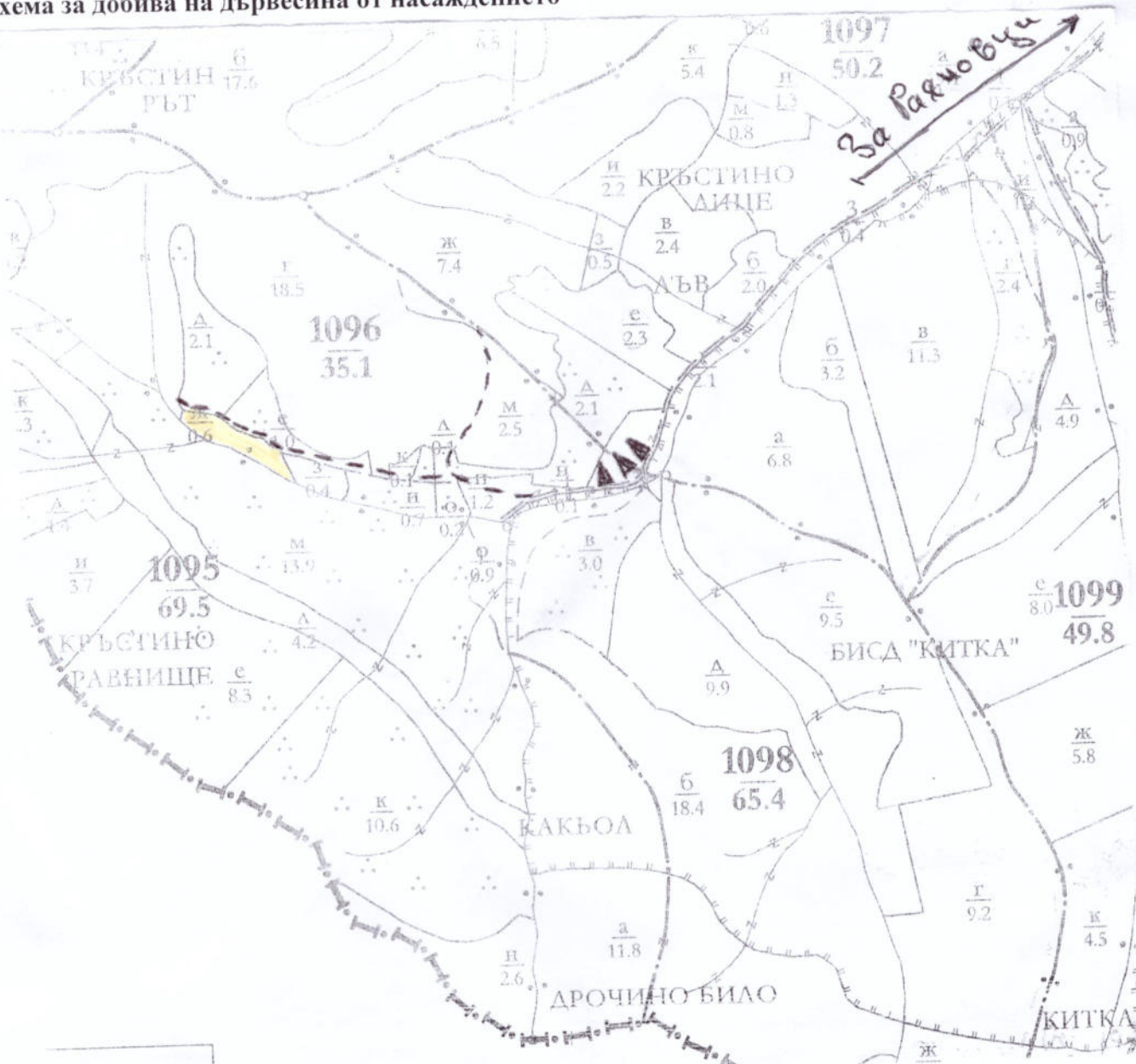
За добив на дървесина от отдел..... 1096подотдел..... ж

На ТП ДГС/ДПС..... Белогорски..... /потъква се само за държавни гори/

Община Белогорски.....; Землище с. Равновци.....;

имот с (кадастрален идентификатор/КВС) №....., /потъква се само за недържавни гори/

I. Схема за добива на дървесина от насаждението



Легенда:

±±±± проектирани коларски вр. извозни пътища

----- съществуващи извозни пътища

===== съществуващ автомобилен път

~~~~~ технологична просека

.....

»»»» проектирани тракторни вр. извозни пътища

▲▲▲ временен склад

xxxxxx трасе на въжена линия

==+== проектиран автомобилен път

..... с. Равновци

На схемата задължително се нанасят контурите на насаждението/имота, съществуващите и проектирани временни горски пътища, технологичните просеки, просеките за въжени линии, извозни пътища, временни складове както и връзката им със съществуващата автомобилна пътна мрежа.



## II. Характеристика на насаждението

1. Вид на сечта ..... Принципиална ..... / интензивност 40 %  
 Втори вид сеч ..... / интензивност ..... %  
 2. Площ на подотдела 0.6 ха Размер на сечището 0.6 ха  
 3. Състав по план/програма БК 10: 385, действителен БК 10: 385  
 5. Запас на 1 ха: с клони 283 куб. м/ха, без клони 225 куб. м/ха.  
 6. Среден наклон на терена 18 градуса.  
 7. Очакван добив от маркираната дървесина 56 лежаща маса, куб. м.

| дърв. вид категория | БК | 385 |  |  |  | дърв. вид категория | БК | 385 |  |  |  | вършина | 8 |
|---------------------|----|-----|--|--|--|---------------------|----|-----|--|--|--|---------|---|
| едра                | 3  |     |  |  |  | дребна              |    |     |  |  |  |         |   |
| средна              |    |     |  |  |  | дърва               | 52 | 1   |  |  |  |         |   |

8. Наличие и характеристика на подраства преди сечта (състав, възраст, средна височина, % на покритие) .....

9. Средно извозно разстояние 400 м.;

10. Други характеристики на насаждението (токовища, сватбовища, надлесни дървета, сервитути, защитени територии, Натура 2000, защитени видове описани в доклада за гори с висока консервационна стойност, мъртва дървесина, вододайни зони, биологично разнообразие и др.)

Насаждението попада в КАТУРА 2000.

## III. Технологични указания

1. Дървесината в насаждението да се добива при спазване на технологичната схема по т. I  
 2. Сечта ще се извършва с (моторен трион, ръчно, машини; кастренето на отсечените стъбла се извършва: в сечище, на временен склад) моторен трион. Кастренето на отсечените стъбла ще се извършва в сечището.  
 3. Извозът от сечището до временните складове ще се осъществява с се специализирана техника и екипировка на (цели стъбла, дълги/къси секции, сортименти, чипс и др.; с влачене по терена, изцяло натоварени) къси секции, изцяло натоварени.  
 4. Проектирани нови горски автомобилни пътища съгласно Наредба 5 за строителството в горските територии без промяна на предназначението им: дължина ..... м. широчина ..... м.  
 5. Изграждане и ремонт на временни извозни горски пътища:  
 5.1 Тракторни – допустимо разстояние между тях ..... м (не по-малко от 40 м), дължина ..... м, широчина 4 м.  
 5.2 Коларски - разстояние между тях ..... м (не по-малко от 40 м), дължина ..... м, широчина ... м  
 6. Просеки за въжени линии: ..... бр.  
 допустимо разстояние между просеките ..... м., дължина ..... м., широчина ..... м.  
 7. Направа на технологични просеки ..... бр.  
 допустимо разстояние между тях ..... м., дължина ..... м., широчина ..... м.  
 8. Изграждане на нови временни складове (бр., площ в ха) не  
 9. Мерки за опазване на оставащите на корен дървета, подраства, младияка и почвата Дървесата да се поварят на маса с най-малко подраств.  
 10. Начини за почистване на сечището Събиране на кукенки.  
 11. Други указания: Да се спазват изискванията на ЗГ и КАТУРА 2000.

Да се изнасят битовите отпадъци от сечището извън горските територии на определените за това места.

12. Всички операции по подготвителните и основните работи да се извършват съгласно изискванията на Правилника за здравословни и безопасни условия на труд в горите и правилата за противопожарна безопасност в горите.

**ЗАПОЗНАТ с технологичния план:** ..... /попълва се след издаването на разрешителното за сеч/  
 Лицето по чл. 108, ал. 2 от ЗГ, на което е издадено разрешително за сеч № .....

/ трите имена, подпис, дата - /

№ и дата на удостоверението за упражняване на лесовъдска практика: .....



Изготвил: Мирслав

/име, фамилия, / подп  
дата: 14.10.2021

№ и дата на удостоверение за упражняване на  
лесовъдска практика: 8544/05.12.2012г.

Регламент ЕС  
2016/679

Образец по чл. 53, ал. 6 от НСГ  
Одобрил: Димитър М. Белоградски

име, фамилия, / подп  
дата: .....

№ и дата на удостоверение за упражняване на  
лесовъдска практика: .....

Регламент ЕС  
2016/679

## ТЕХНОЛОГИЧЕН ПЛАН № ....

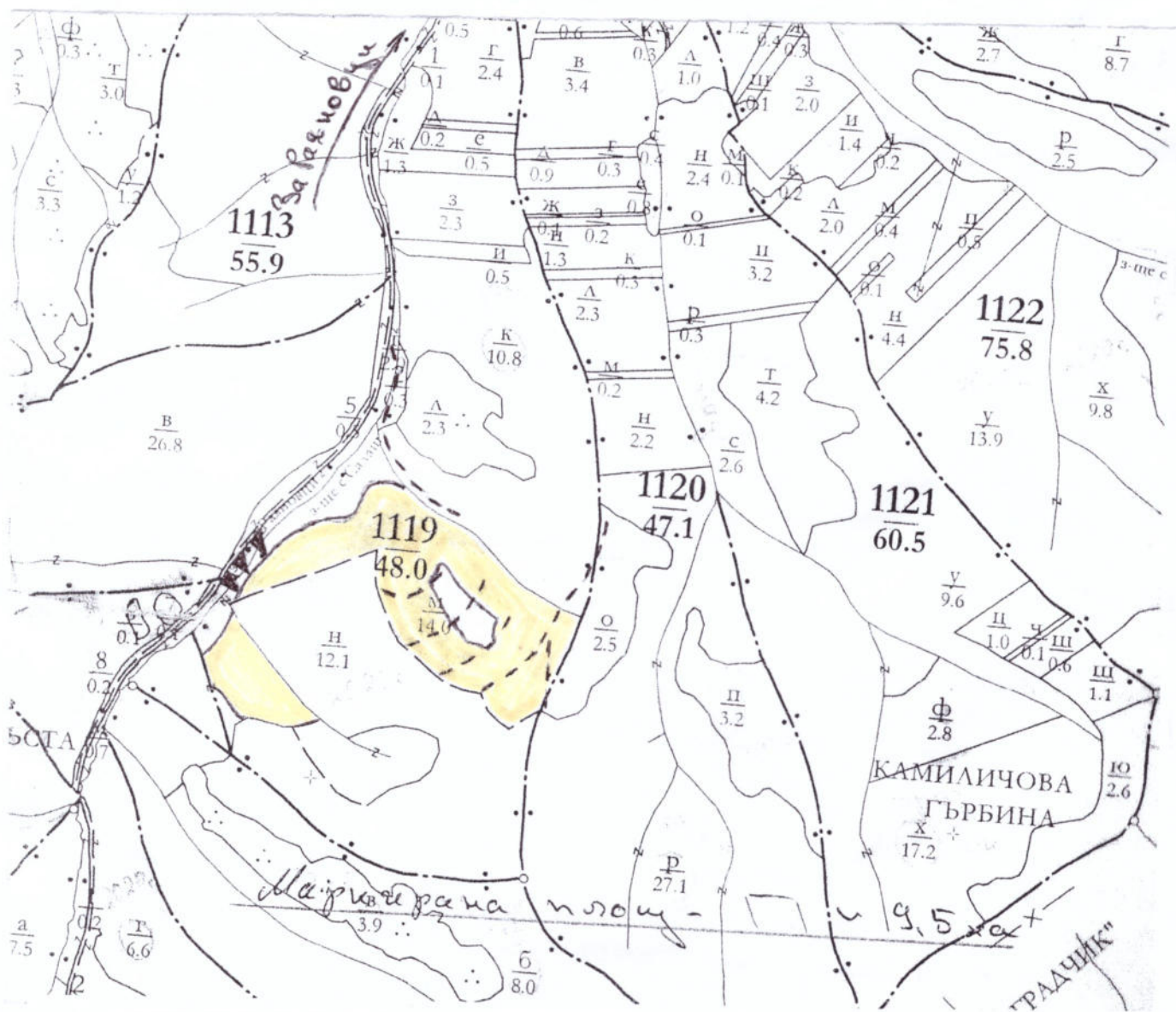
За добив на дървесина от отдел. 1119 ..... подотдел. М

На ТП ДГС/ДИС Белоградски ..... /потъпва се само за държавни гори/

Община Белоградски ..... Землище с. Салахи .....

имот с (кадастрален идентификатор/КВС) № ..... /потъпва се само за недържавни гори/

### I. Схема за добива на дървесина от насаждението



#### Легенда:

± ± ± ± проектирани коларски вр. извозни пътища

--- съществуващи извозни пътища

== съществуващ автомобилен път

~~~~~ технологична просека

.....

→ → → → проектирани тракторни вр. извозни пътища

▲ ▲ ▲ временен склад

xxxxxx трасе на въжена линия

==+==+== проектиран автомобилен път

..... свечище

На схемата задължително се нанасят контурите на насаждението/имота, съществуващите и проектирани временни горски пътища, технологичните просеки, просеките за въжени линии, извозни пътища, временни складове както и връзката им със съществуващата автомобилна пътна мрежа.

II. Характеристика на насаждението

1. Вид на сечта Принципителна / интензивност 50 %
 Втори вид сеч / интензивност %
 2. Площ на подотдела 14.0 ха Размер на сечището 9.5 ха
 3. Състав по план/програма БК4, ГОР2, ЗГО1, действителен БК4, ГОР2, ЗГО1, ВЕ
 5. Запас на 1 ха: с клони 244 куб.м/ха, без клони 244 куб. м/ха.
 6. Среден наклон на терена 25 градуса.
 7. Очакван добив от маркираната дървесина 221 лежаща маса, куб.м.

| дърв. вид категория | БК | ГОР | ЗГО | ВЕ | дърв. вид категория | БК | ГОР | ЗГО | ВЕ | вършина | 25 |
|---------------------|----|-----|-----|----|---------------------|-----|-----|-----|----|---------|----|
| едра | 14 | 1 | 8 | - | дребна | - | - | 8 | - | | |
| средна | - | 1 | 1 | - | дърва | 118 | 21 | 48 | 6 | | |

8. Наличие и характеристика на подраства преди сечта (състав, възраст, средна височина, % на покритие)

9. Средно извозно разстояние 350 м.;

10. Други характеристики на насаждението (токовица, сватбовица, надлесни дървета, сервитути, защитени територии, Натура 2000, защитени видове описани в доклада за гори с висока консервационна стойност, мъртва дървесина, вододайни зони, биологично разнообразие и др.)

Насаждението попада в НАТУРА 2000.

III. Технологични указания

1. Дървесината в насаждението да се добива при спазване на технологичната схема по т. I
 2. Сечта ще се извършва с (моторен трион, ръчно, машини; кастренето на отсечените стъбла се извършва: в сечище, на временен склад) моторен трион. Кастренето на отсечените стъбла ще се извършва в сечището.
 3. Извозът от сечището до временните складове ще се осъществява с 1. Специализирана техника 2. Самарски 0003
 на (цели стъбла, дълги/къси секции, сортименти, чипс и др.; с влачене по терена, изцяло натоварени) секции е влачено по терена. На всеки секции изцяло натоварени.
 4. Проектирани нови горски автомобилни пътища съгласно Наредба 5 за строителството в горските територии без промяна на предназначението им: дължинам. ширинам.
 5. Изграждане и ремонт на временни извозни горски пътища:
 5.1 Тракторни – допустимо разстояние между тяхм (не по-малко от 40 м), дължинам, ширина 4 м.
 5.2 Коларски - разстояние между тяхм (не по-малко от 40 м), дължинам, ширина ... м
 6. Просеки за въжени линии: бр.
 допустимо разстояние между просеките м., дължина м., ширина м.
 7. Направа на технологични просекибр.
 допустимо разстояние между тяхм., дължинам., ширина м.
 8. Изграждане на нови временни складове (бр., площ в ха) но
 9. Мерки за опазване на оставащите на корен дървета, подраства, младияка и почвата да не се допуска повреда по оставащите на корен дървета и съществуващите подраств в следствие на сеча.
 10. Начини за почистване на сечището равномерно развърляне на вършиката.
 11. Други указания: да се спазват всички изисквания на ЗГ и НАТУРА 2000.

Да се изнасят битовите отпадъци от сечището извън горските територии на определените за това места.

12. Всички операции по подготвителните и основните работи да се извършват съгласно изискванията на Правилника за здравословни и безопасни условия на труд в горите и правилата за противопожарна безопасност в горите.

ЗАПОЗНАТ с технологичния план:/попълва се след издаването на разрешителното за сеч/

Лицето по чл. 108, ал. 2 от ЗГ, на което е издадено разрешително за сеч №

/ трите имена, подпис, дата - /

№ и дата на удостоверение за упражняване на лесовъдска практика: