

Утвърдил,

(име, подпис)

дата

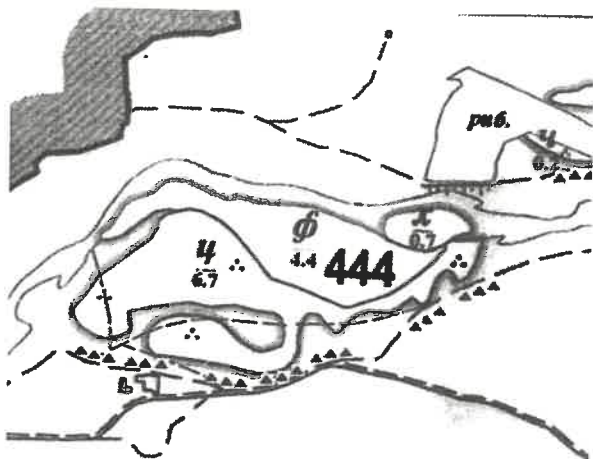
Собственик (ползвател): **Община Павликени;**

ТЕХНОЛОГИЧЕН ПЛАН ЗА ЗАЛЕСЯВАНЕ

№ 1 от 14.12.2021 г.

Горскостопански план (програма) от 2013 г.

Вид на земята: ☐ горска територия ☒ земеделска земя ☐ нарушена територия ☐ защитена територия



Отдел **444**, подотдел **ц**; кад. №

Землище: **с. Лесичери**; ЕКАТТЕ: 43356 Местност:

Обща площ:67.. дка

Площ за залесяване: **67 дка**; В т.ч. за пожарищадка

Изложение: **север**

Надм.височина: **100м**

Наклон: **2°**; основна скала: **върху баластра**,

почвен тип: **алувиално-делувиална**, механичен състав:

глинесто-песъчлива, дълбочина: **средно дълбока**

Тип месторастение: **М-I-1 С-2 (8)**

Наличен дървостой: **няма..**, възраст г.

Жива почвена покривка: **трети и храсти**, силно затревена

Други данни за обекта : **100% гола сеч**

Залесяване в горски територии по чл. 9: ☐ защитни ☒ специални ☐ стопански

Цел на залесяване по чл. 10: **интензивно производство на дървесина и биомаса**

Насока на залесяване по чл. 11: ☐ ново залесяване ☒ в зрели гори

☐ за възстановяване на гори ☐ за попълване на ретини ☐ за двуетажни насаждения

МЕРОПРИЯТИЯ

А. Подготвителни работи:

1. Година и срок на сеч: **30.10.2021 г.**

2. Година и краен срок за почистване и освидетелстване на сечището: **30.11.2021 г.**

Б. Подготовка на почвата за залесяване:

1. Почистване на площта: начин: **Почистване на площи и сечища от храсти, издънки, тръни, къпини и др., Ръчно почистване на сечища от вършина, клони и други отпадъци от сечта, чрез събиране на купчини и пояси; сезон пролет/есен 2022 г.**

2. Обработка на почвата : година **2022**; сезон: **пролет/есен 2022 г.**

Категория на почвата: **лекадка, средна: 67 дка, тежка.....дка,**

а) Вид, начин и дълбочина на подготовката

№	Начин на подготовка (дка)	Дълбочина, (см)	Вид на подготовката (дка)								Без подготовка (дка)
			Пълна	Частична						Всичко	
				Пояси	Тераси	Площадки	Дупки	Друга	Опростена		
1	2	3	4	5	6	7	8	9	10	11	12
1.	частична	60					67			67	
	Всичко						67			67	

б) Схема на подготовката: **5 м. на 5 м. разстояние м/у дупките ; 40 бр./дка**
(разстояние между терасите/поясите, дупките, брой площадки на дка и др.)

в) Други указания

В. Залесяване: 1. Година...2022.....сезон...пролет/есен

2. Метод(садене, сеене) ...садене.....

3. Състав на културата **тип 10**

Легенда за обозначаване в/у скицата	Дървесен или храстов вид (клон, сорт и др.) и район на произход	Площ за залесяване, дка	Гъстота бр./дка	Необходими фиданки (семена) бр. (кг)	Вид на посадъчния материал	Възможна замяна на дървесния вид			Начин на смесване	Начин на залесяване (цепнатини, дупки и др.)
						Вид	Бр. фиданки (семена - кг)	Гъстота бр./дка		
1	2	3	4	5	6	7	8	9	10	11
444-ц	Тп I-214	67	40	2680	Едроразмерни фиданки от топола	Тп бах	2680	40		дупки
Общо		67,0		2680			2680			дупки

4. Други указания: *залесителният обект е в съседство със земеделска земя, пътища или населено място, по граничната линия се оставя ивица с широчина, определена съгласно наредбата по чл. 138, ал. 1 от Закона за горите, а обектът се обозначава с указателна табела с надпис „Пази от пожар. Залесена площ“.*

Относно: разстояние между копките (гнездата), разстояние между фиданките (схема), брой фиданки в група и брой групи в дка; Схема на залесяване: тп: 5,0 x 5,0 м.; Фиданките се засаждат в дупки 60/60/60; Общо: 40 бр./дка;

Репродуктивен материал за замяна по вид и район на произход на изходните ГРМ

Горепосочената схема се прилага и при дървесните видове за замяна;

Възраст и средна височина на посадъчния материал;

Едроразмерни фиданки от топола съгласно нормите на Наредба 4 от 15.02.2012 за условията и реда за регистрация на горски разсадници, както и за производството на фиданки в горските разсадници-държавна собственост.

Г. Количествена сметка

№	Посадъчен (посевен) материал по вид и възраст, вид работа и работни операции (до срока на провеждане на инвентаризациите)	Мярка	Количество
1.	Едроразмерни фиданки от топола	Бр.	2680
2.	Подготовка на почвата за залесяване – пролет/ есен 2022г.		
2.1	Почистване на площи за залесяване	дка	25
2.1.1	Почистване на площи и сечища от храсти, издънки, тръни, къпини и др., чрез изсичане и събирането им на купчини или пояси	дка	7
2.1.2	Почистване на сечището от вършина, клони и други отпадъци от сечта, чрез събирането им на купчини или пояси	дка	25
2.2	Частична обработка на почвата	дка	67
2.2.1	Маркиране на площта за залесяване	дка	67
2.2.2	Направа на дупки с ръчни инструменти (за бр.) размери 60/60/60	бр.	2680
3.	Залесяване – пролет/ есен 2022г.		
3.1	Съхранение на фиданки	100 бр.	26,80
3.2	Садене на тополови, пикирани и едроразмерни фиданки в дупки	10 бр.	268
4.	ОТГЛЕЖДАНЕ И ПОПЪЛВАНЕ НА ГОРСКИТЕ КУЛТУРИ	дка	67
4.1	Отглеждане на едногодишни култури		
4.1.1	Първо отглеждане на тополови и други едроразмерни фиданки, ръчно плевене и разрохкване на почвата	100 бр.	26,80
4.1.2	Следващо отглеждане на тополови и други едроразмерни фиданки	100 бр.	53,60
4.1.3.	Попълване до 20%	бр.	536
4.2	Отглеждане на двугодишни култури		
4.2.1	Следващо отглеждане на тополови и други едроразмерни фиданки	100 бр.	80,40

4.2.2	Попълване до 20%	бр.	536
4.3	Отглеждане на тригодишни култури		
4.3.1	Следващо отглеждане на топови и други едроразмерни фиданки	100 бр.	80,40
4.3.2	Попълване до 20%	бр.	536
4.4	Отглеждане на четиригодишни култури		
4.4.1	Следващо отглеждане на топови и други едроразмерни фиданки	100 бр.	80,40
5.	Разстояние до обекта /в двете посоки/ - от общински център	км	24
	Всичко:		

Изготвил: инж. Боряна Ангелова Чилева, Управител на Фореста ООД с ЕИК 104616154

(име, № на удостоверение за регистрация, подпис, дата и телефон, факс или e-mail за връзка)

Удостоверение за регистрация по чл. 241 ЗГ - № 9401 / 16.11.2020г., по чл. 235 ЗГ - № 1131 / 27.04.2012 г.;
email: foresta@abv.bg; тел.: 088 759 1813; 088 767 8805.

Проверил : инж. М. Аврамова - п. експерт

(име, длъжност, дата и подпис)

07.01.2022 г.