

та. 98, ам. 3
от ЖУРВИДГТ

та. 98, ам. 3 от
ЖУРВИДГТ

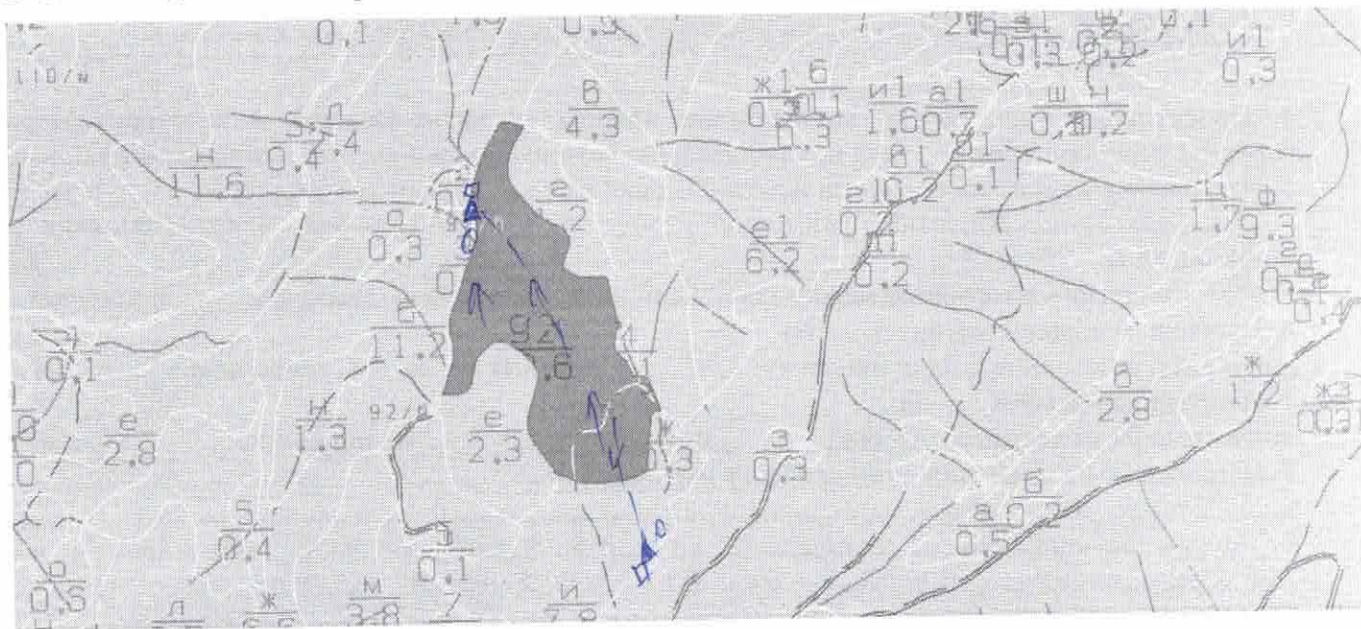
ТЕХНОЛОГИЧЕН

За добив на дървесина от отдел 92 подотдел д

На ТП ДГС/ДЛС/УОГС.....Дикчан...../потъква се само за държавни гори/

Община ...Сатовча.....; Землище: Плетена имот с (кадастрален идентификатор/КВС) №...../потъква се само за недържавни гори/

I. Схема за добив на дървесина от насаждението



Легенда:

++++ проектирани коларски вр. извозни пътища

----- съществуващи извозни пътища

===== съществуващ автомобилен път

~~~~~ просека

○ м. за разтоварване

»»»» проектирани тракторни вр. извозни пътища

▲▲▲▲ временен склад

xxxxxx трасе на въжена линия

+=+=+= проектиран автомобилен път

□ м. за разтоварване

На схемата задължително се нанасят контурите на насаждението/имота, съществуващите и проектирани временни горски пътища, просеките, просеките за въжени линии, извозни пътища, временни складове както и връзката им със съществуващата автомобилна пътна мрежа.

### II. Характеристика на насаждението

1. Вид на сечта ..... Г. раб. ч. р. к. а ..... / интензивност 10 %

Втори вид сеч ..... / интензивност ..... %

2. Площ на подотдела .. 6.0 ... ха Размер на сечището .. 6.0 ... ха

3. Състав по план/програма .. 8.5:10, см ..... действителен .....

4. Запас на 1 ха: с клони .. 2420 ... куб. м/ха, без клони .. 2140 ... куб. м/ха.

5. Среден наклон на терена .... 18 ... градуса.

6. Очакван добив от маркираната дървесина ..... 186 ... лежаща маса, куб. м.

| дърв. вид категория | 8.5- см |   |  |  | дърв. вид категория | 8.5. |  |  |  |  | вършина |
|---------------------|---------|---|--|--|---------------------|------|--|--|--|--|---------|
| едра                | 101     | 4 |  |  | дребна              | 1    |  |  |  |  |         |
| средна              | 24      | 2 |  |  | дърва               | 44   |  |  |  |  |         |

7.Наличие и характеристика на подраства преди сечта (състав, възраст, средна височина, % на покритие) ... см. л. 8, д. 2, бк. елв. .....

8. Средно извозно разстояние 250 м.;

9. Други характеристики на насаждението (токовища, сватбовища, надлесни дървета, сервитути, защитени територии, Natura 2000, защитени видове описани в доклада за гори с висока консервационна стойност, мъртва дървесина, вододайни зони, биологично разнообразие и др.)  
Natura 2000

### III. Технологични указания и параметри на технологичната инфраструктура

1. Дървесината в насаждението да се добива при спазване на технологичната схема по т. I

2. Сечта ще се извършва с (моторен трион, ръчно, машини; кастренето на отсечените стъбла се извършва: в сечище, на временен склад) с бензино моторен трион .....

3. Извозът от сечището до временните складове ще се осъществява с жива сила .....

човекът минава с трактор с лебедка  
на (цели стъбла, дълги/къси секции, сортименти, чипс и др.; с влачене по терена, изцяло натоварени) с влачене на терена .....

4. Проектирани нови горски автомобилни пътища съгласно Наредба 5 за строителството горските територии без промяна на предназначението им: дължина .....м. широчина .....м.

5. Изграждане/ремонт на временни извозни горски пътища (вярното се подчертава):

5.1. Тракторни – допустимо разстояние между тях .....м (не по-малко от 40 м), дължина ..... широчина 4 м.

5.2. Коларски - разстояние между тях .....м (не по-малко от 40 м), дължина .....м, широчина ... м

6. Просеки за въжени линии: ..... бр.

допустимо разстояние между просеките ..... м., дължина ..... м., широчина ..... м.

7. Направа на просеки .....бр.

допустимо разстояние между тях .....м., дължина .....м., широчина ..... м.

8. Изграждане на нови временни складове (бр., площ в ха) .....

9. Мерки за опазване на оставащите на корен дървета, подраства, младиняка и почвата  
максимално опазване на оставащата дървесина .....

10. Начини на почистване на сечището сдържане отпадъци от корени на култури .....

11. Материалите ще се извозят до временен склад Студен дърворез .....

когато мястото на временния склад няма данни, позволяващи точното му определяне или попада извън машаба на схематант т. I, се посочват географските му координати в градуси, минути и секунди.

12. Други указания: да се оставят предназначени чисти при сечта. Да се съдържат отпадъците отпадъци и чисти при сечта. Да се съдържат отпадъците отпадъци и чисти при сечта.  
Да се изнасят битовите отпадъци от сечището извън горските територии на определените за това места.

13. Всички операции по подготвителните и основните работи да се извършват съгласно изискванията на Правилника за здравословни и безопасни условия на труд в горите и правилата за противопожарна безопасност в горите.

Изготви

дата: 18.08

Място на

№ и дата

лесовъдска практика: 18.08.2018 г.

чл. 98, ал. 3 от

ЗЗУРВЦД ГТ

... /подпис, име и фамилия/

ЗАПОЗНАТ с технологичния план: ..... /попълва се след издаването на позволителното за сеч/

Лицето по чл. 108, ал. 2 от ЗГ, на което е издадено позволително за сеч № .....

/трите имена, подпис, дата - /

№ и дата на удостоверението за упражняване на лесовъдска практика: .....

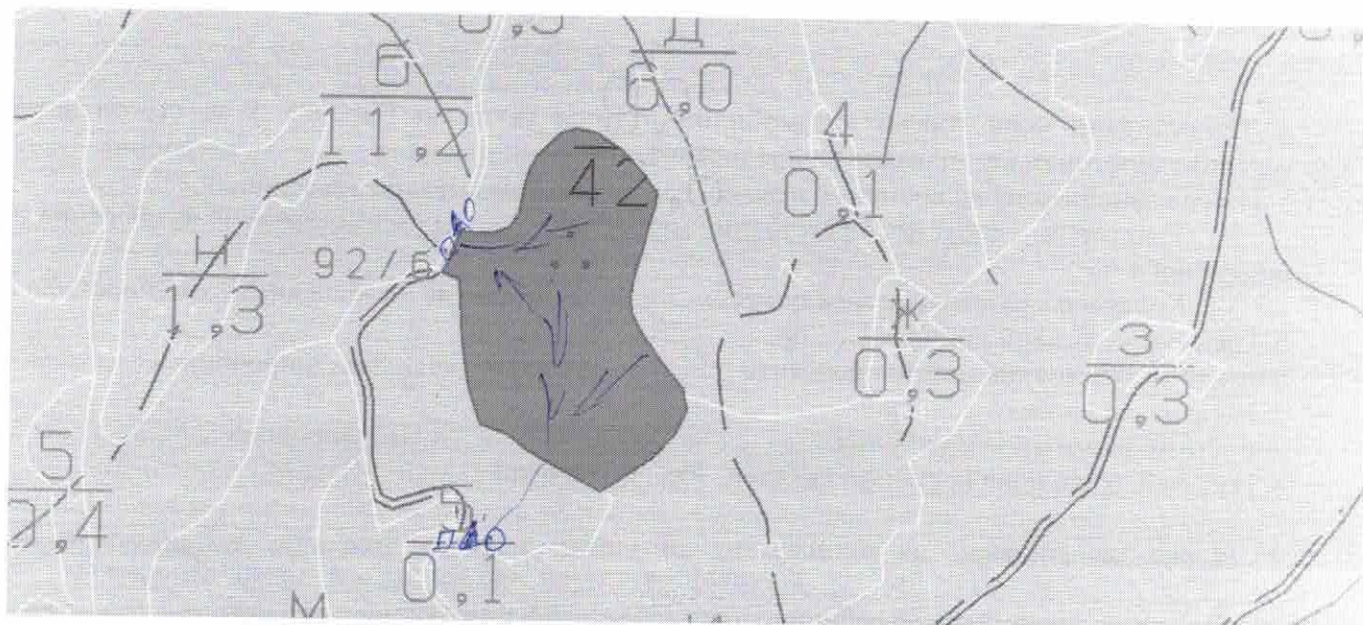
Лесоводство практика.....

У  
и  
д  
л

На ТП ДГС/ДЛС/УОГС.....Дикчан...../попълва се само за държавни  
гори/

Община ...Сатовча.....; Землище: Плетена имот с (кадастрален идентификатор/КВС) №..... /потъва се само за недържавни гори/

### 1. Схема за добива на дървесина от насаждението



- На схемата задължително се нанасят контурите на насаждението/имота, съществуващите и проектирани временни горски пътища, просеките, просеките за въжени линии, извозни пътища, временни складове както и връзката им със съществуващата автомобилна пътна мрежа.

2. Площ на подотдела 23 ха Размер на записите 23 =

3. Състав по план/програма: 10-8-8:04-2:157, действителен

4. Запас на 1 ха: с клони 480 куб м/ха без клони 280 куб м/ха

5. Среден наклон на терена ... 12 ... градуса

6. Очакван добив от маркираната дървесина

[illegible][illegible]

7.Наличие и характеристика на подраста преди сечта (състав, възраст, средна височина, % на покритие) .....

8. Средно извозно разстояние 250 м.

9. Други характеристики на насаждението (токовища, сватбовища, надлесни дървета, сервитути, защитени територии, Natura 2000, защитени видове описани в доклада за гори с висока конзервационна стойност, мъртва дървесина, вододайни зони, биологично разнообразие и др.)

И-973/2000

### III. Технологични указания и параметри на технологичната инфраструктура

1. Дървесината в насаждението да се добива при спазване на технологичната схема по т. I
2. Сметта ще се извършва за 6 години

2. Сечта ще се извършва с (моторен трион, ръчно, машини; кастренето на отсечените стъбла се извършва: в сечище, на временен склад) с бензино моторен трион

3. Извозът от сечището до временните складове ще се осъществява с жива сила  
и с дърво с тръкоз с ледяна.

На (цели стъбла, дълги/къси секции, сортименти, чипс и др.; с влачене по терена, изцяло натоварени) с влачене по терена

4. Проектирани нови горски автомобилни пътища съгласно Наредба 5 за строителството в горските територии без промяна на предназначението им: дължина .....м, широчина .....м.

5. Изграждане/ремонт на временни настилки: .....м, широчина .....м.

5. Изграждане/ремонт на временни извозни горски пътища (вярното се подчертава):

5.1. Тракторни – допустимо разстояние между тях .....м (не по-малко от 40 м), дължина .....м, ширина 4 м.

5.2. Коларски - разстояние между тях.....м (не по-малко от 40 м), дължина .....м, широчина ... м  
Просеки за възвонни димни: .....

6. Просеки за вѣжени линии: ..... бр.

7 Направление просеки ..... М., дължина ..... М., широчина ..... М.

7. Направа на просеки .....бр.

допустимо разстояние между тях .....м., дължина .....м., широчина ..... м.

8. Изграждане на нови временни складове (бр., площ в ха) .....

9. Мерки за опазване на оставащите на корен дървета, подраста, младияка и почвата

10. Начини на почистване на сечището *с добри и отпадъци. Е. класи. на христ.*

11. Материалите ще се извозят до временен склад.....*Рудзаван*.....  
когато мястото на временния склад няма запис, позволяващ токуето.....

географските му координати в градуси, минути и секунди.

12. Други указания: *Рад садржи библиографске изворе и цитирајући их.*

12. Да се изнасят битовите отпадъци от сечището извън горските територии на определените за това места.

13. Всички операции по подготвителните и основните работи да се извършват съгласно изискванията на Правилника за здравословни и безопасни условия на труд в горите и правилата за противопожарна безопасност в горите.

**Изготвил:**

дата: 18.09.20

Място на и

№ и дата на:

лесовъдска практика: 6.5.7.6/23.06.10

/подпис, име и фамилия/

**ЗАПОЗНАТ с технологичния план:** ...../попълва се след издаването на позвoлителното за сеч/  
Лицето по чл. 108, ал. 2 от ЗГ, на което е издадено позвoлително за сеч № .....

/ трите имена, подпис, дата - /

№ и дата на удостоверение за упражняване на лесовъдска практика: .....

[illegible]

7.Наличие и характеристика на подраства преди сечта (състав, възраст, средна височина, % на покритие) .....

8. Средно извозно разстояние 206 м.....;

9. Други характеристики на насаждението (токовища, сватбовища, надлесни дървета, сервитути, защитени територии, Natura 2000, защитени видове описани в доклада за гори с висока консервационна стойност, мъртва дървесина, вододайни зони, биологично разнообразие и др.)

Natura 2000

### III. Технологични указания и параметри на технологичната инфраструктура

1. Дървесината в насаждението да се добива при спазване на технологичната схема по т. I

2. Сечта ще се извършва с (моторен трион, ръчно, машини; кастренето на отсечените стъбла се извършва: в сечище, на временен склад) свензимо моторен трион

3. Извозът от сечището до временните складове ще се осъществява с мичва с трактор и кадето малко трактор с лебедка

на (цели стъбла, дълги/къси секции, сортименти, чипс и др.; с влачене по терена, изцяло натоварени) с влачене по терена

4. Проектирани нови горски автомобилни пътища съгласно Наредба 5 за строителството в горските територии без промяна на предназначението им: дължина .....м. широчина .....м.

5. Изграждане/ремонт на временни извозни горски пътища (вярното се подчертава):

5.1. Тракторни – допустимо разстояние между тях .....м (не по-малко от 40 м), дължина .....м, широчина 4 м.

5.2. Коларски - разстояние между тях.....м (не по-малко от 40 м), дължина .....м, широчина ... м

6. Просеки за въжени линии: ..... бр.

допустимо разстояние между просеките ..... м., дължина ..... м., широчина ..... м.

7. Направа на просеки .....бр.

допустимо разстояние между тях .....м., дължина .....м., широчина ..... м.

8. Изграждане на нови временни складове (бр., площ в ха) .....

9. Мерки за опазване на оставащите на корен дървета, подраства, младияка и почвата максимално опазване на оставащата дървесина

10. Начини на почистване на сечището сбдиране на отпадъци, отпадъци на куки

11. Материалите ще се извозят до временен склад Ръчно

когато мястото на временния склад няма данни, позволяващи точното му определяне или попада извън мащаба на схематано т. I, се посочват географските му координати в градуси, минути и секунди.

12. Други указания: да се оставят предпазни извози при сечта  
да се събират битовите отпадъци и изнесат на определено място

Да се изнасят битовите отпадъци от сечището извън горските територии на определените за това места.

13. Всички операции по подготвителните и основните работи да се извършват съгласно изискванията на Правилника за здравословни и безопасни условия на труд в горите и правилата за противопожарна безопасност в горите.

Изготвил

дата: 18.09.

Място на

№ и дата

лесовъдска практика: 6846/25.06.2017.

м. 98, ал. 3 от

/подпис, име и фамилия/

ЖУРВИД ГТ

ЗАПОЗНАТ с технологичния план: ...../потъпва се след издаването на позволителното за сеч/

Лицето по чл. 108, ал. 2 от ЗГ, на което е издадено позволително за сеч № .....

/трите имена, подпис, дата -/

№ и дата на удостоверението за упражняване на лесовъдска практика: .....



7. Наличие и характеристика на подраства преди сечта (състав, възраст, средна височина, % на покритие) .....

8. Средно извозно разстояние 200 м.;

9. Други характеристики на насаждението (токовища, сватбовища, надлесни дървета, сервитути, защитени територии, Натура 2000, защитени видове описани в доклада за гори с висока консервационна стойност, мъртва дървесина, вододобни зони, биологично разнообразие и др.)

Натура 2000

### III. Технологични указания и параметри на технологичната инфраструктура

1. Дървесината в насаждението да се добива при спазване на технологичната схема по т. I

2. Сечта ще се извършва с (моторен трион, ръчно, машини; кастренето на отсечените стъбла се извършва: в сечище, на временен склад) Бензинов моторен трион

3. Извозът от сечището до временните складове ще се осъществява с Имв

7.8 т и ще се извозва по стрелот след сечта  
на (цели стъбла, дълги/къси секции, сортименти, чипс и др.; с влачене по терена, изцяло натоварени) с благена м. терен

4. Проектирани нови горски автомобилни пътища съгласно Наредба 5 за строителството в горските територии без промяна на предназначението им: дължина .....м. широчина .....м.

5. Изграждане/ремонт на временни извозни горски пътища (вярното се подчертава):

5.1. Тракторни – допустимо разстояние между тях .....м (не по-малко от 40 м), дължина ..... широчина 4 м.

5.2. Коларски - разстояние между тях .....м (не по-малко от 40 м), дължина .....м, широчина ... м

6. Просеки за въжени линии: ..... бр.

допустимо разстояние между просеките ..... м., дължина ..... м., широчина ..... м.

7. Направа на просеки .....бр.

допустимо разстояние между тях .....м., дължина .....м., широчина ..... м.

8. Изграждане на нови временни складове (бр., площ в ха) .....

9. Мерки за опазване на оставащите на корен дървета, подраства, младияка и почвата Максимално опазване на оставащите дървета

10. Начини на почистване на сечището Сборът на отпадъците от сечището

11. Материалите ще се извозят до временен склад 879 м  
когато мястото на временния склад няма данни, позволяващи точното му определяне или попада извън мащаба на схематано т. I, се посочват географските му координати в градуси, минути и секунди.

12. Други указания: Мо се остават материалите и битовите отпадъци при сечта. Битовите отпадъци да се събират и изнасят на топло определено място.  
Да се изнасят битовите отпадъци от сечището извън горските територии на определените за това места.

13. Всички операции по подготвителните и основните работи да се извършват съгласно изискванията на Правилника за здравословни и безопасни условия на труд в горите и правилата за противопожарна безопасност в горите.

Изготви

дата: 12.01.2015

Място на

№ и дата

лесовъдска практика: 6846/25.06.2015

чл. 98, ал. 3 от

ЗЗУРВ и ДГТ

... /подпис, име и фамилия/

ЗАПОЗНАТ с технологичния план: ..... /попълва се след издаването на разрешителното за сеч/  
Лицето по чл. 108, ал. 2 от ЗГ, на което е издадено разрешително за сеч № .....

/трите имена, подпис, дата -/

№ и дата на удостоверение за упражняване на лесовъдска практика: .....

м. 98, ам. 3  
от ЖУРВИДГТ

м. 98, ам. 3 от  
ЖУРВИДГТ

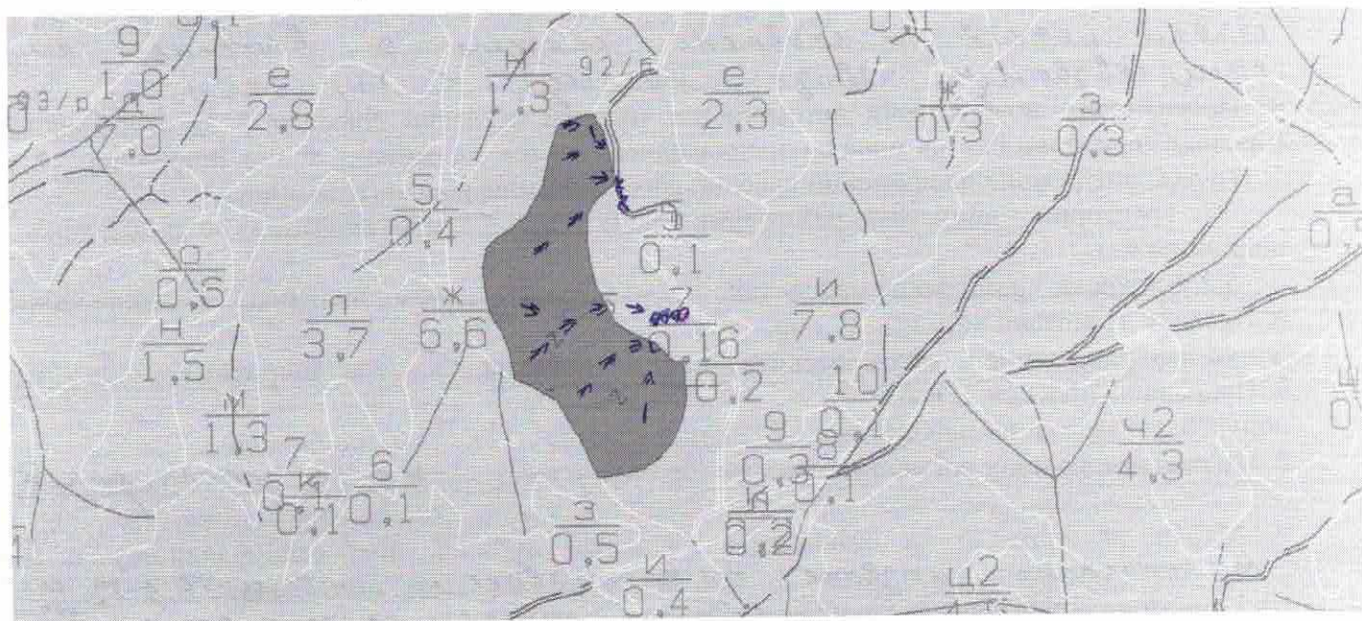
## ТЕХНОЛОГИЧЕН ПЛАН

За добив на дървесина от отдел 92 подотдел м

На ТП ДГС/ДЛС/УОГС.....Дикчан...../потъква се само за държавни гори/

Община ...Сатовча.....; Землище: Плетена имот с (кадастрален идентификатор/КВС) №....., /потъква се само за недържавни гори/

### I. Схема за добив на дървесина от насаждението



### Легенда:

++++ проектирани коларски вр. извозни пътища

----- съществуващи извозни пътища

===== съществуващ автомобилен път

~~~~~ просека

.....

====> проектирани тракторни вр. извозни пътища

▲▲▲ временен склад

xxxxxx трасе на въжена линия

==++== проектиран автомобилен път

○ място за презареждане и събиране на
снопче отпадъци /снопче с пясък и тревича/

На схемата задължително се нанасят контурите на насаждението/имота, съществуващите и проектирани временни горски пътища, просеките, просеките за въжени линии, извозни пътища, временни складове както и връзката им със съществуващата автомобилна пътна мрежа.

II. Характеристика на насаждението

1. Вид на сечтагрупово постъпена...../ интензивност 25...%

Втори вид сеч/ интензивност%

2. Площ на подотдела3.8.....ха Размер на сечището.....3.8..... ха

3. Състав по план/програма 8.8-2' см-2'....., действителен.....-11-

4. Запас на 1 ха: с клони 8.8-231/ха.куб.м/ха, без клони 8.8-340 см-490.....куб. м/ха.-действителен.

5. Среден наклон на терена240.....градуса.

6. Очакван добив от маркираната дървесина2.19.....лежаща маса, куб.м.

| дърв. вид категория | 8.8 | см | БК | | дърв. вид категория | 8.8 | см | БК | | | |
|---------------------|-----|----|----|--|---------------------|-----|----|----|--|--|---------|
| едра | 133 | 4 | - | | дребна | - | - | - | | | вършина |
| средна | 13 | 2 | - | | дърва | 60 | 1 | 6 | | | |

7. Наличие и характеристика на подраства преди сечта (състав, възраст, средна височина, % на покритие) ... см - 8, д - 4, сем - 6 - 30, п - 0,4 ... висот. см - 8,0 м ...

8. Средно извозно разстояние 250 м;

9. Други характеристики на насаждението (токовища, сватбовища, надлесни дървета, сервитутни, защитени територии, Натура 2000, защитени видове описани в доклада за гори с висока консервационна стойност, мъртва дървесина, вододайни зони, биологично разнообразие и др.)

извоз - катуна 2000; Установено (сечта) на Бласарден елех (сечта еларбус)
Да се контролира строго за браконьерство, както и ежегодно извозване за дървения
на половото съотношение около обекта няма строителство и няма инфраструктурни

III. Технологични указания и параметри на технологичната инфраструктура

1. Дървесината в насаждението да се добива при спазване на технологичната схема по т. I

2. Сечта ще се извършва с (моторен трион, ръчно, машини; кастренето на отсечените стъбла се извършва: в сечище, на временен склад) сечта да се извършва с БМТ, като кастренето на
отсечените стъбла да се осъществява в сечището

3. Извозът от сечището до временните складове ще се осъществява със специализиран
трактор с лебедка

на (цели стъбла, дълги/къси секции, сортименти, чипс и др.; с влачене по терена, изцяло натоварени) на цели
стъбла, както и стъблени секции с влачене по
сечището, в извозни пътища и коридори

4. Проектирани нови горски автомобилни пътища съгласно Наредба 5 за строителството в

горските територии без промяна на предназначението им: дължина м, ширина м.

5. Изграждане/ремонт на временни извозни горски пътища (вярното се подчертава):

5.1. Тракторни - допустимо разстояние между тях м (не по-малко от 40 м), дължина м, ширина 4 м.

5.2. Коларски - разстояние между тях м (не по-малко от 40 м), дължина м, ширина м

6. Просеки за въжени линии: бр.

допустимо разстояние между просеките м, дължина м, ширина м.

7. Направа на просеки бр.

допустимо разстояние между тях м, дължина м, ширина м.

8. Изграждане на нови временни складове (бр., площ в ха) не е необходимо - 11 -

9. Мерки за опазване на оставащите на корен дървета, подраства, младиняка и почвата максимално опазване от нараняване на оставащите д-та както

10. Начини на почистване на сечището собиране отпадъците на купчини, както
и извозване

11. Материалите ще се извозят до временен склад за съхранение равномерно на извозните
когато мястото на временния склад няма данни, позволяващи точното му определяне или попада извън мащаба на схематано т. I, се посочват
географските му координати в градуси, минути и секунди (когато е необходимо)

12. Други указания: Да се спазват безопасни условия на труд

Да се изнасят битовите отпадъци от сечището извън горските територии на определените за това места.

13. Всички операции по подготвителните и основните работи да се извършват съгласно изискванията на Правилника за здравословни и безопасни условия на труд в горите и правилата за противопожарна безопасност в горите.

Изготвил:

дата:

Място на из

№ и дата на

лесовъдска практика:

чл. 98, ал. 3 от

ЗЗУРВНД ГТ

/подпис, име и фамилия/

ЗАПОЗНАТ с технологичния план:

Лицето по чл. 108, ал. 2 от ЗГ, на което е издадено позволително за сеч №

/трите имена, подпис, дата - /
№ и дата на удостоверението за упражняване на лесовъдска практика: