

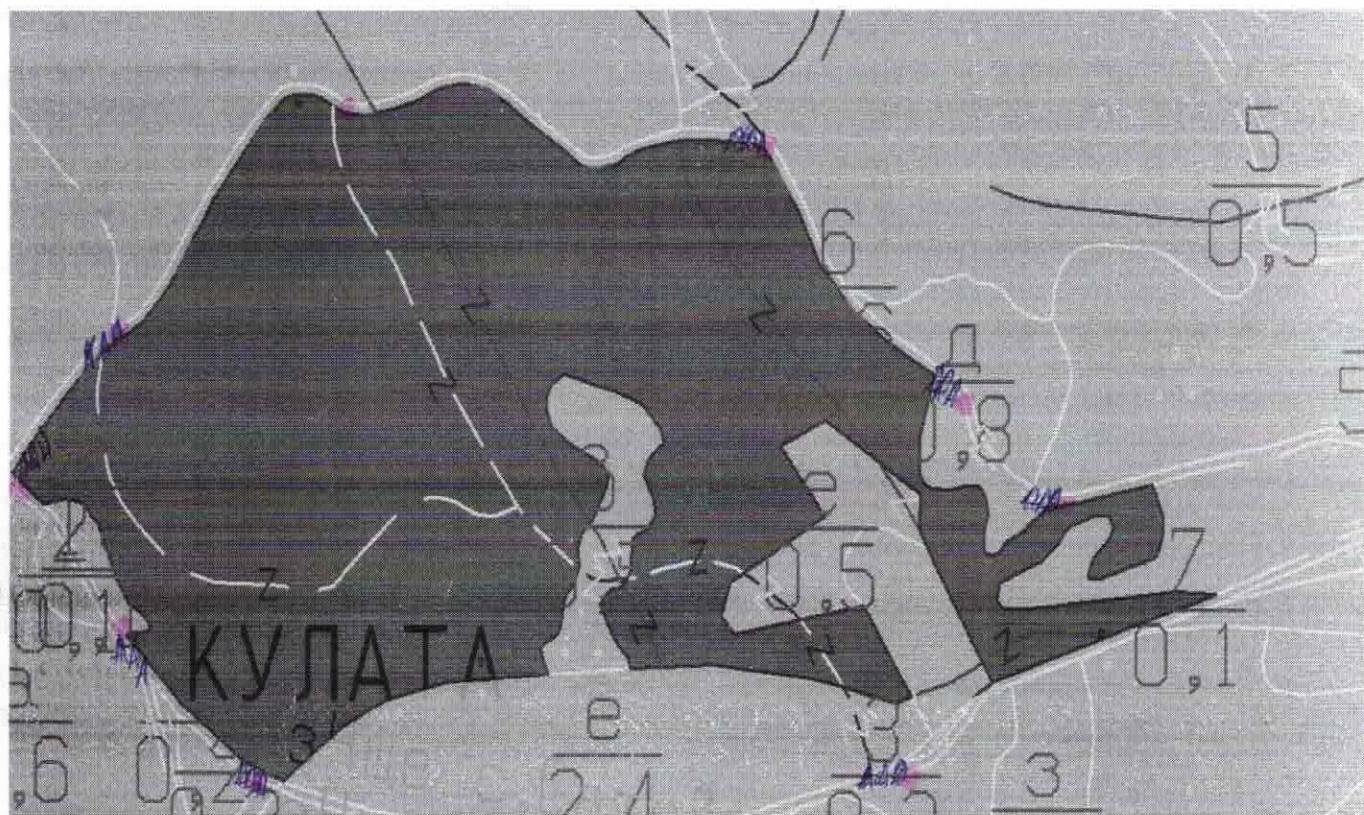
та. 98, ал. 3 от
ЖУРВИДГТ

Образец по пл. 53, ял. 6 от НСГ
та. 98, ал. 3
от ЖУРВИДГТ

ТЕХНОЛОГИЧЕН ПЛАН №

За добив на дървесина от отдел.....207.....подотдел.....Б.....
На ТП ДЛСДикчан...../потъква се само за държавни гори/
ОбщинаСатовча.....; Землище;
имот с (кадастрален идентификатор/КВС) №....., /потъква се само за недържавни гори/

I. Схема за добива на дървесина от насаждението



Легенда:

± ± ± ±	проектирани коларски вр. извозни пътища	» » » »	проектирани тракторни вр. извозни пътища
-----	съществуващи извозни пътища	▲ ▲ ▲	временен склад
=====	съществуващ автомобилен път	xxxxxx	трасе на въжена линия
~~~~~	просека	==+==+==	проектиран автомобилен път
■	Место за съхранение и временно складиране		

На схемата задължително се нанасят контурите на насаждението/имота, съществуващите и проектирани временни горски пътища, просеките, просеките за въжени линии, извозни пътища, временни складове както и връзката им със съществуващата автомобилна пътна мрежа.

### II. Характеристика на насаждението

1. Вид на сечта Групово посегателство / интензивност 10 %
- Втори вид сеч ..... / интензивност ..... %
2. Площ на подотдела 12.0 ха Размер на сечището 12.0 ха
3. Състав по план/програма. от 10 до 10 действителен от 10 до 10
4. Запас на 1 ха: с клони 4.50 куб.м/ха, без клони 3.92 куб. м/ха.
5. Среден наклон на терена 2 градуса.



6. Очакван добив от маркираната дървесина ..... лежаща маса, куб.м.

дърв. вид категория	СМ					дърв. вид категория	СМ						
едра	470					дребна	41						
средна	13					дърва	140					вършина	

7. Наличие и характеристика на подраста преди сечта (състав, възраст, средна височина, % на покритие) СМ-10 по

8. Средно извозно разстояние 120 .....

9. Други характеристики на насаждението (токовища, сватбовища, надлесни дървета, сервитути, защитени територии, Натура 2000, защитени видове описани в доклада за гори с висока консервационна стойност, мъртва дървесина, вододайнни зони, биологично разнообразие и др.) Натура 2000/ВВ0002063/ВВ0001010/местобитани на

ВКС-1.3/ВКС3.63.181/осаждението в гори с промяна на дърв.

### III. Технологични указания и параметри на технологичната инфраструктура

1. Дървесината в насаждението да се добива при спазване на технологичната схема по т. I

2. Сечта ще се извършва с (моторен трион, ръчно, машини; кастренето на отсечените стъбла се извършва: в сечище, на временен склад) Трион да се извършва с БМТ от кастренето на стъблата да става на тропица

3. Извозът от сечището до временните складове ще се осъществява с Трактори или влекачи силна на стъблени сечища с влагане по терена на (цели стъбла, дълги/къси секции, сортименти, чипс и др.; с влачане по терена, изцяло натоварени) .....

4. Проектирани нови горски автомобилни пътища съгласно Наредба 5 за строителството в горските територии без промяна на предназначението им: дължина .....м. широчина .....м.

5. Изграждане/ремонт на временни извозни горски пътища (вярното се подчертава):

5.1. Тракторни – допустимо разстояние между тях .....м (не по-малко от 40 м), дължина/.....м, широчина 4 м.

5.2. Коларски - разстояние между тях.....м (не по-малко от 40 м), дължина .....м, широчина ... м

6. Просеки за въжени линии: ..... бр.

допустимо разстояние между просеките ..... м., дължина ..... м., широчина ..... м.

7. Направа на просеки .....бр.

допустимо разстояние между тях .....м., дължина .....м, широчина ..... м.

8. Изграждане на нови временни складове (бр., площ в ха) 4 бр. 0.2 ха

9. Мерки за опазване на оставащите на корен дървета, подраста, младиняка и почвата При сечта и извоза да се ползват потрошени сечища

10. Начини на почистване на сечището сборище на чипс и с ръчни машини

11. Материалите ще се извозят до временен склад не извозват .....

когато мястото на временния склад няма данни, позволяващи точното му определяне или попада извън мащаба на схемата по т. I, се посочват географските му координати в градуси, минути и секунди.

12. Други указания: При наличие на битови отпадъци да се изнасят и извън ГТ на определени места

Да се изнасят битовите отпадъци от сечището извън горските територии на определените за това места.

13. Всички операции по подготвителните и основните работи да се извършват съгласно изискванията на Правилника за здравословни и безопасни условия на труд в горите и правилата за противопожарна безопасност в горите.

Изготвено от Хм. Аддурхтан /подпис, име и фамилия/

дата: 21.08.2018

Мяст ЖЗРВЦД ГТ

№ и дата

лесовъдска прак

ЗАПОЗНАТ с технологичния план: ..... /попълва се след издаването на позволителното за сеч/  
Лицето по чл. 108, ал. 2 от ЗГ, на което е издадено позволително за сеч № .....

..... /трите имена, подпис, дата - /  
№ и дата на удостоверението за упражняване на лесовъдска практика: .....



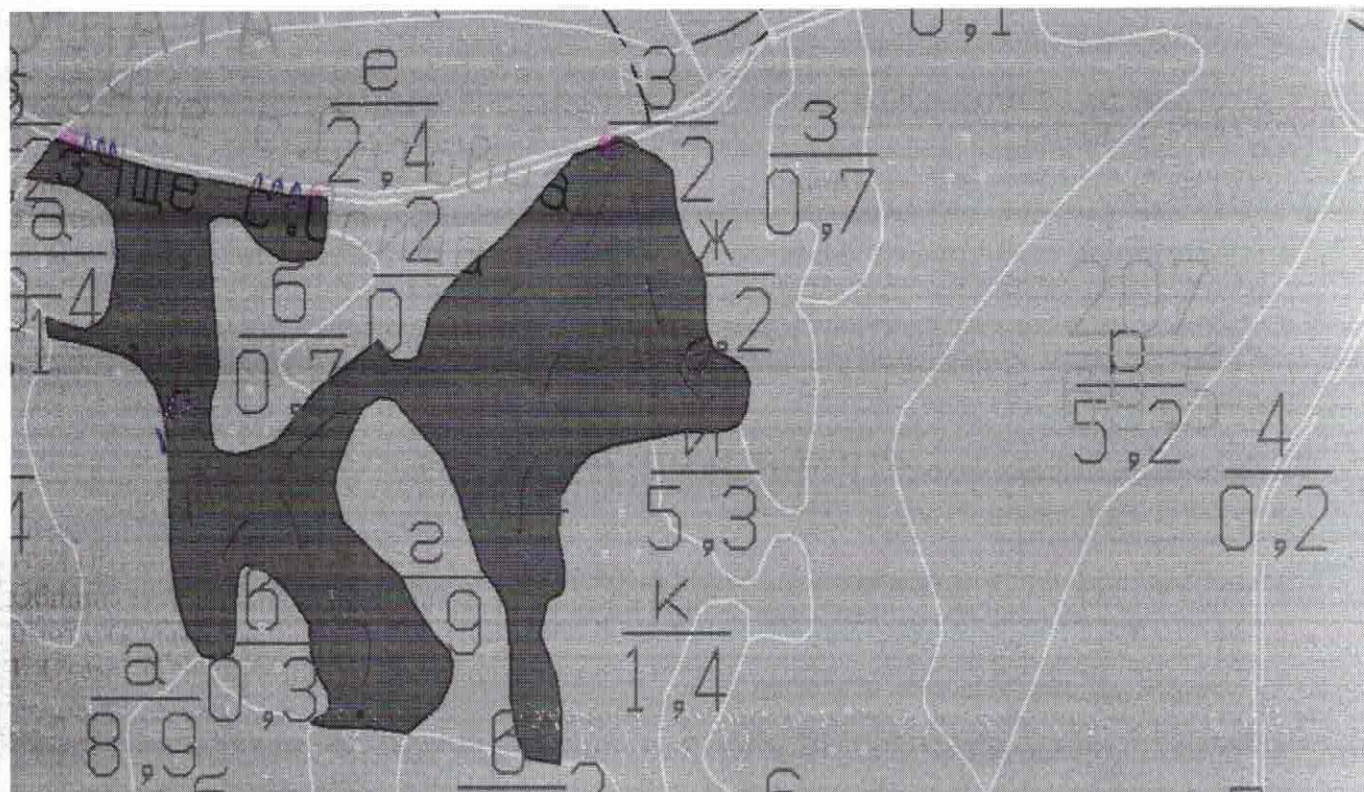
т. 98, м. 3 от  
ЖУРНАЛ

т. 98, м. 3  
от ЖУРНАЛ

## ТЕХНОЛОГИЧЕН ПЛАН № ....

За добив на дървесина от отдел.....206.....подотдел.....Д.....  
На ТП ДЛС .....Дикчан...../потъква се само за държавни гори/  
Община .....Сатовча.....; Землище .....Осина.....;  
имот с (кадастрален идентификатор/КВС) №....., /потъква се само за недържавни гори/

### I. Схема за добив на дървесина от насаждението



### Легенда:

± ± ± ± ±	проектирани коларски вр. извозни пътища	» » » »	проектирани тракторни вр. извозни пътища
- - - - -	съществуващи извозни пътища	▲ ▲ ▲	временен склад
=====	съществуващ автомобилен път	xxxxxx	трасе на въжена линия
~~~~~	просека	==+==+==	проектиран автомобилен път
■	м. 300 за пр. за дър. издигне и		
	счетоводна таблица		

На схемата задължително се нанасят контурите на насаждението/имота, съществуващите и проектирани временни горски пътища, просеките, просеките за въжени линии, извозни пътища, временни складове както и връзката им със съществуващата автомобилна пътна мрежа.

II. Характеристика на насаждението

- Вид на сечта Групово подреденост / интензивност 25 %
- Втори вид сеч / интензивност %
- Площ на подотдела ... 51,4 ха Размер на сечището ... 51,4 ха
- Състав по план/програма ... с. 851 действителен ... с. 851
- Запас на 1 ха: с клони ... 680 куб.м/ха , без клони ... 594 куб. м/ха.
- Среден наклон на терена ... 18 градуса.

6. Очакван добив от маркираната дървесина лежаща маса, куб.м.

дърв. вид категория	88	CM				дърв. вид категория	88	CM						
едра	49	236				дребна	-	24					вършина	
средна	2	10				дърва	25	129						

7. Наличие и характеристика на подраства преди сечта (състав, възраст, средна височина, % на покритие) CM 10 бот без 5. ЛЪЛ 0.3 вис 1.0

8. Средно извозно разстояние 100 м;

9. Други характеристики на насаждението (токовища, сватбовища, надлесни дървета, сервитути, защитени територии, Натура 2000, защитени видове описани в доклада за гори с висока консервационна стойност, мъртва дървесина, вододайна зони, биологично разнообразие и др.) ВКБ 1.2 ВКБ 3 63.1E11

III. Технологични указания и параметри на технологичната инфраструктура

1. Дървесината в насаждението да се добива при спазване на технологичната схема по т. I

2. Сечта ще се извършва с (моторен трион, ръчно, машини; кастренето на отсечените стъбла се извършва: в сечище, на временен склад) Дърва извън изборища с БРТ 2

3. Извозът от сечището до временните складове ще се осъществява с Горски трион
или пилотинска сина в близост до терена
на (цели стъбла, дълги/къси секции, сортименти, чипс и др.; с влачене по терена, изцяло натоварени) на
стабилизиращи секции

4. Проектирани нови горски автомобилни пътища съгласно Наредба 5 за строителството в горските територии без промяна на предназначението им: дължинам. широчинам.

5. Изграждане/ремонт на временни извозни горски пътища (вярното се подчертава):

5.1. Тракторни – допустимо разстояние между тяхм (не по-малко от 40 м), дължинам, широчина 4 м.

5.2. Коларски - разстояние между тяхм (не по-малко от 40 м), дължинам, широчинам

6. Просеки за въжени линии: бр.

допустимо разстояние между просеките м., дължина м., широчина м.

7. Направа на просекибр.

допустимо разстояние между тяхм., дължинам, широчина м.

8. Изграждане на нови временни складове (бр., площ в ха) 2бр

9. Мерки за опазване на оставащите на корен дървета, подраства, младиняка и почвата При бот да се ползват помощни средства извън изборища на 0.3

10. Начини на почистване на сечището Почистване на изборища с трион

11. Материалите ще се извозят до временен склад.....

когато мястото на временния склад няма данни, позволяващи точното му определяне или попада извън мащаба на схемата по т. I, се посочват географските му координати в градуси, минути и секунди.

12. Други указания: При наличие на битови отпадъци да се седират и изнасят извън ГТ на определено място.

Да се изнасят битовите отпадъци от сечището извън горските територии на определените за това места.

13. Всички операции по подготвителните и основните работи да се извършват съгласно изискванията на Правилника за здравословни и безопасни условия на труд в горите и правилата за противопожарна безопасност в горите.

Изготви

дата: 10.09.08

Място

№ и д

лесовъдска

/подпис, име и фамилия/

ЗАПОЗНАТ с технологичния /попълва се след издаването на позволителното за сеч/

Лицето по чл. 108, ал. 2 от ЗГ, на което дено позволително за сеч №

/трите имена, подпис, дата -/

№ и дата на удостоверението за упражняване на лесовъдска практика:

т. 98, м. 3 от
ЖУРНАЛ

Ут
...
им
/по
да
№

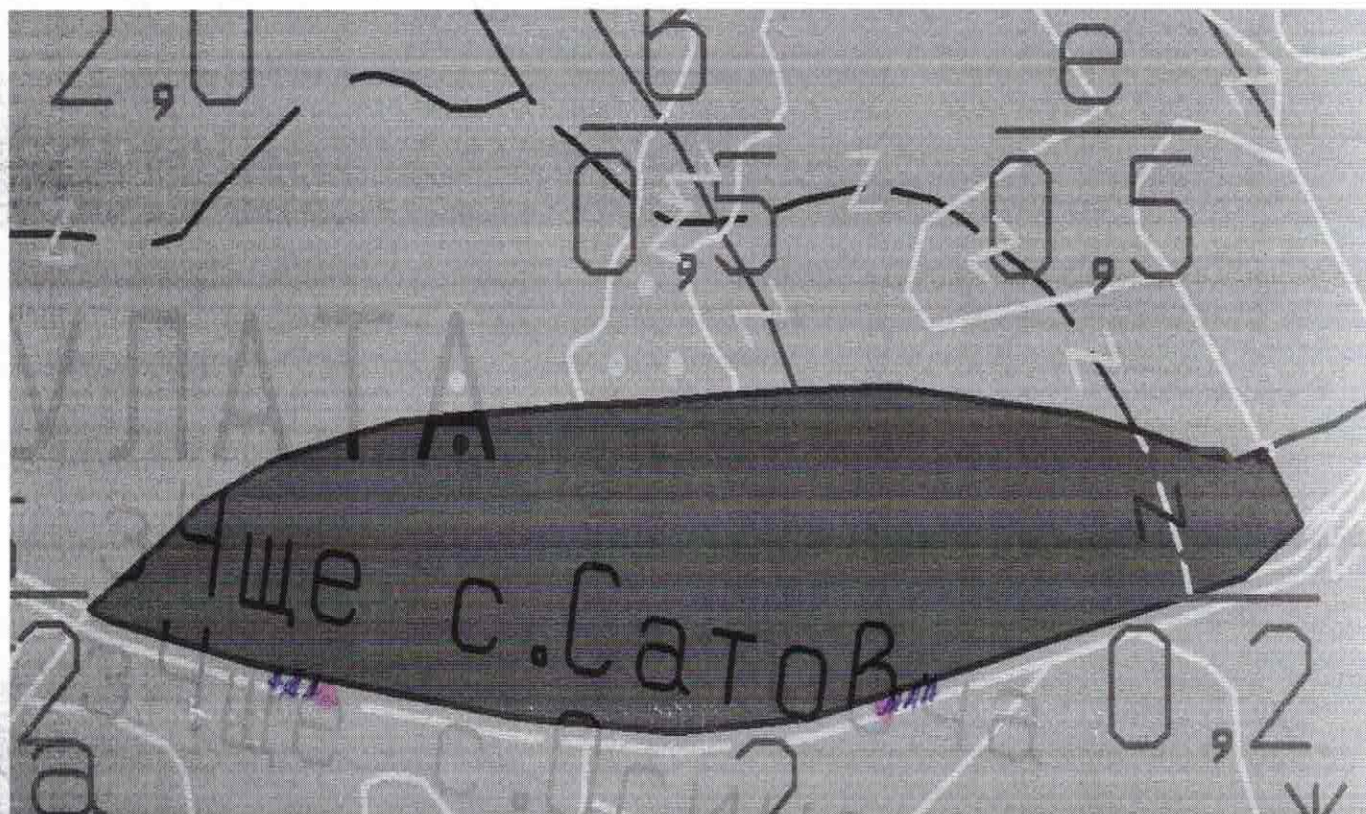
лесовъдска практика:.....

т. 98, м. 3
от ЖУРНАЛ

ТЕХНОЛОГИЧЕН ПЛАН №

За добив на дървесина от отдел.....206.....подотдел.....Е.....
На ТП ДЛСДикчан...../попълва се само за държавни гори/
ОбщинаСатовча.....; ЗемлищеОсина.....;
имот с (кадастрален идентификатор/КВС) №....., /попълва се само за недържавни гори/

I. Схема за добива на дървесина от насаждението



Легенда:

+++	проектирани коларски вр. извозни пътища	»»»»	проектирани тракторни вр. извозни пътища
----	съществуващи извозни пътища	▲▲▲	временен склад
=====	съществуващ автомобилен път	xxxxxx	трасе на въжена линия
~~~~~	просека	=====	проектиран автомобилен път
■	Мащаб за презареждане и бичови отпадъци		

На схемата задължително се нанасят контурите на насаждението/имота, съществуващите и проектирани временни горски пътища, просеките, просеките за въжени линии, извозни пътища, временни складове както и връзката им със съществуващата автомобилна пътна мрежа.

### II. Характеристика на насаждението

- Вид на сечта .....Групово .....ростовъдни...../ интензивност 25%  
Втори вид сеч ...../ интензивност .....%
- Площ на подотдела .....2,4 ха .....Размер на сечището .....2,4 ха
- Състав по план/програма .....см 9 201....., действителен .....см 9 201.....
- Запас на 1 ха: с клонови .....4,528 куб.м/ха, без клонови .....4,58 куб. м/ха.
- Среден наклон на терена .....6.....градуса.



6. Очакван добив от маркираната дървесина .....лежаща маса, куб.м.

дърв. вид категория	СМ	88				дърв. вид категория	СМ	88					
едра	87	1				дребна	9	-				вър-	
средна	3	-				дърва	53	8				шина	

7.Наличие и характеристика на подраста преди сечта (състав, възраст, средна височина, % на покритие) .....СМ 10 ГРМ 633 5ггг - 0.4 1.0

8. Средно извозно разстояние .....3.0.....;

9. Други характеристики на насаждението (токовица, сватбовица, надлесни дървета, сервитути, защитени територии, Натура 2000, защитени видове описани в доклада за гори с висока консервационна стойност, мъртва дървесина, вододайни зони, биологично разнообразие и др.)

Натура 2000 BG0002063, BG0001030  
местобитание 9410/10КБЗ, 631Е1 Монодоминантни и с прелесни

### III. Технологични указания и параметри на технологичната инфраструктура

1. Дървесината в насаждението да се добива при спазване на технологичната схема по т. I

2. Сечта ще се извършва с (моторен трион, ръчно, машини; кастренето на отсечените стъбла се извършва: в сечище, на временен склад) .....Моторен трион и кастренето на отсечените стъбла на сечище.

3. Извозът от сечището до временните складове ще се осъществява с .....Извозът ще се извършва с горски транспортни механизми (фини на (цели стъбла, дълги/къси секции, сортименти, чипс и др.; с влачене по терена, изцяло натоварени). Н.д. стволени бенци с влачене по терена.

4. Проектирани нови горски автомобилни пътища съгласно Наредба 5 за строителството в горските територии без промяна на предназначението им: дължина .....м. ширина .....м.

5. Изграждане/ремонт на временни извозни горски пътища (вярното се подчертава):

5.1. Тракторни – допустимо разстояние между тях .....м (не по-малко от 40 м), дължина .....м, ширина 4 м.

5.2. Коларски - разстояние между тях .....м (не по-малко от 40 м), дължина .....м, ширина .....м

6. Просеки за въжени линии: .....бр.

допустимо разстояние между просеките .....м., дължина .....м., ширина .....м.

7. Направа на просеки .....бр.

допустимо разстояние между тях .....м., дължина .....м, ширина .....м.

8. Изграждане на нови временни складове (бр., площ в ха) .....2 бр. 0.1

9. Мерки за опазване на оставащите на корен дървета, подраста, младияка и почвата .....При сечта да се правят поточни срежди, извози да стават на стой.

10. Начини на почистване на сечището .....Обдиране на отпадъците от машини.

11. Материалите ще се извозят до временен склад .....Пенуловите  
когато мястото на временния склад няма данни, позволяващи точното му определяне или попада извън мащаба на схемата по т. I, се посочват географските му координати в градуси, минути и секунди.

12. Други указания: .....При наличие на битови отпадъци да се обдираха и изнасят извън ГТ на определени места.  
Да се изнасят битовите отпадъци от сечището извън горските територии на определените за това места.

13. Всички операции по подготвителните и основните работи да се извършват съгласно изискванията на Правилника за здравословни и безопасни условия на труд в горите и правилата за противопожарна безопасност в горите.

Изготвил

дата: 10.0

Място на

№ и дата

лесовъдска практика:

и. 98, ал. 3 от

ЖЗРВЦД ГТ

5146/15.01.2012г.

..... /подпис, име и фамилия/

ЗАПОЗНАТ с технологичния план: ...../попълва се след издаването на позволителното за сеч/  
Лицето по чл. 108, ал. 2 от ЗГ, на което е издадено позволително за сеч № .....

/трите имена, подпис, дата - /

№ и дата на удостоверението за упражняване на лесовъдска практика: .....

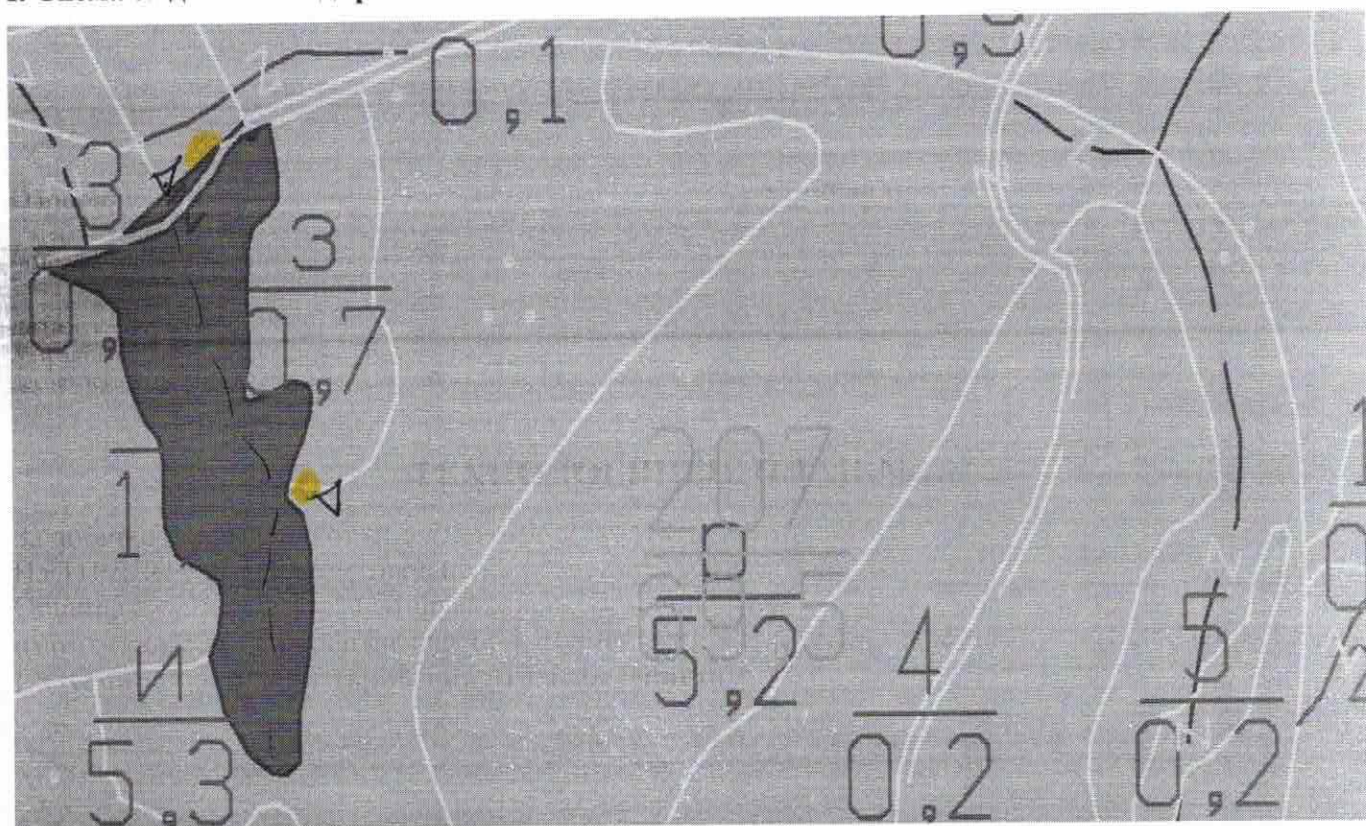


м. 98, ал. 3 от  
ЖЗРВЦДГТ

м. 98, ал. 3  
от ЖЗРВЦДГТ

## ТЕХНОЛОГИЧЕН ПЛАН № ....

За добив на дървесина от отдел.....206 .....подотдел.....Ж.....  
 На ТП ДЛС .....Дикчан...../потълва се само за държавни гори/  
 Община .....Сатовча.....; Землище .....;  
 имот с (кадастрален идентификатор/КВС) №....., /потълва се само за недържавни гори/  
**I. Схема за добива на дървесина от насаждението**



### Легенда:

±±±±	проектирани коларски вр. извозни пътища	»»»»	проектирани тракторни вр. извозни пътища
----	съществуващи извозни пътища	▲▲▲	временен склад
=====	съществуващ автомобилен път	xxxxxx	трасе на въжена линия
~~~~~	просека	==  ==	проектиран автомобилен път
Δ	вр. склад	○	м. отнадежи

На схемата задължително се нанасят контурите на насаждението/имота, съществуващите и проектирани временни горски пътища, просеките, просеките за въжени линии, извозни пътища, временни складове както и връзката им със съществуващата автомобилна пътна мрежа.

II. Характеристика на насаждението

1. Вид на сечтаПрогресивна...../ интензивност%
- Втори вид сеч/ интензивност%
2. Площ на подотдела1.2.....ха Размер на сечището.....1.2.....ха
3. Състав по план/програма.....2018....., действителен.....
4. Запас на 1 ха: с клони.....130.....куб.м/ха, без клони90.....куб. м/ха.
5. Среден наклон на терена9.....градуса.

6. Очакван добив от маркираната дървесина лежаща маса, куб.м.

дърв. вид категория	ББ	СМ				дърв. вид категория	ББ	СМ				85/см
едра	-	-				дребна	-	-				вършина
средна	2	3				дърва	3	10				К

7.Наличие и характеристика на подраства преди сечта (състав, възраст, средна височина, % на покритие) Наличие от подраст

8. Средно извозно разстояние 100 м

9. Други характеристики на насаждението (токовища, сватбовища, надлесни дървета, сервитути, защитени територии, Натура 2000, защитени видове описани в доклада за гори с висока консервационна стойност, мъртва дървесина, вододайни зони, биологично разнообразие и др.) Натура 2000 ВКС 1.1/1.2

III. Технологични указания и параметри на технологичната инфраструктура

1. Дървесината в насаждението да се добива при спазване на технологичната схема по т. I

2. Сечта ще се извършва с (моторен трион, ръчно, машини; кастренето на отсечените стъбла се извършва: в сечище, на временен склад) Сечта ще се извършва с бензинов моторен трион

3. Извозът от сечището до временните складове ще се осъществява с фаворитско сина и мех горски трактор
на (цели стъбла, дълги/къси секции, сортименти, чипс и др.; с влачене по терена, изцяло натоварени) цели стъбла и къси секции

4. Проектирани нови горски автомобилни пътища съгласно Наредба 5 за строителството в горските територии без промяна на предназначението им: дължинам. ширинам.

5. Изграждане/ремонт на временни извозни горски пътища (вярното се подчертава):

5.1. Тракторни – допустимо разстояние между тяхм (не по-малко от 40 м), дължинам, ширина 4 м.

5.2. Коларски - разстояние между тяхм (не по-малко от 40 м), дължинам, ширина ... м

6. Просеки за въжени линии: бр.

допустимо разстояние между просеките м., дължина м., ширина м.

7. Направа на просекибр.

допустимо разстояние между тяхм., дължинам., ширина м.

8. Изграждане на нови временни складове (бр., площ в ха) 1000 сгради бр. складове

9. Мерки за опазване на оставащите на корен дървета, подраства, младиняка и почвата да се pazi от повреди от машините си

10. Начини на почистване на сечището ручни 2 / 1.5 м

11. Материалите ще се извозят до временен склад.....

когато мястото на временния склад няма данни, позволяващи точното му определяне или попада извън машаба на схемата по т. I, се посочват географските му координати в градуси, минути и секунди.

12. Други указания: да се съберат битовите отпадъци само на определените места и износът от 2 т

Да се изнасят битовите отпадъци от сечището извън горските територии на определените за това места.

13. Всички операции по подготвителните и основните работи да се извършват съгласно изискванията на Правилника за здравословни и безопасни условия на труд в горите и правилата за противопожарна безопасност в горите.

Изготвил: М. Г. 8, ал. 3 от (подпис, име и фамилия)

дата: 10.09

Място на изготвяне: ЖЗРВЦД ГТ

№ и дата на изготвяне:

лесовъдска практика:

ЗАПОЗНАТ с технологичния план:/попълва се след издаването на позвoлителното за сеч/

Лицето по чл. 108, ал. 2 от ЗГ, на което е издадено позвoлително за сеч №

/ трите имена, подпис, дата - /

№ и дата на удостоверение за упражняване на лесовъдска практика: