

Обект: ПД "АДИС", к.к. "Златни пясъци" в ПС АДИС, гр.Варна, к.к. „Чайка“ /Златни пясъци/

ЗАДАНИЕ ЗА ОФЕРИРАНЕ

I. Предмет на услугата: Основен ремонт на тоалетни към ресторант, ПД "АДИС", к.к. "Златни пясъци" в ПС АДИС, гр.Варна, к.к. „Чайка“ /Златни пясъци/

1. Ценово предложение с единични цени и обща стойност в лв., без ДДС, както следва:

№ по ред	Вид работи	Мерна единица	количество	Ед. Цена в лв., без ДДС	Стойност в лв., без ДДС
По част „АС“					
1	Демонтаж каси на врати от зид	бр.	4,00		
2	Разрушаване на тухлена зидария 1/2 тухла	м2	4,50		
3	Разбиване на облицовка от фаянсови плочи	м2	39,00		
4	Разбиване на подова настилка от теракотни плочи и замазка	м2	10,00		
5	Доставка и полагане с дълбокопроникващ и укрепващ грунд	м2	41,00		
6	Доставка и полагане на хастарна вароциментова мазилка вкл. метални майки	м2	41,00		
7	Доставка и полагане на изравнителна циментова замазка готова смес, вкл. грундиране	м2	10,00		
8	Доставка и полагане на мазана хидроизолация "aquamat-elastic" на "isomat" по подове и по стени на 50 см височина с полиестерна лента в ъглите	м2	20,00		
9	Обръщане около отвори на врати	бр.	3,00		
10	Предстенна обшивка с gkb 12,5 мм от влагоустойчив гипсокартон - knauf (двуслойна) за скриване на структура за вграждане с казанче	м2	4,50		
11	Обшивка с влагоустойчив гипсокартон около тръби (60/40 см)	м'	1,20		
12	Окачен таван тип d 113 с влагоустойчив гипсокартон на "knauф" 12,5 мм и стъклена вата с дебелина 10 см	м2	10,00		
13*	Доставка и монтаж на гранитогрес (60/120 см) на фуга (вкл. фугиране) - Classic carrara gold polished или подобен	м2	18,00		
14*	Доставка и монтаж на настилка с плочи от гранитогрес (60/60 или 60/120 см) на фуга (вкл. фугиране) - Hardin light grey matt rect, или подобен	м2	10,00		
15*	Доставка и монтаж на цокъл от плочки с височина до 10 см - Hardin light grey matt rect, или подобен	м'	15,50		
16*	Доставка и монтаж на завършващ профил върху плочки (със съгласуване за вид и цвят на профила, преди закупуване)	бр.	6,00		

17	Шпакловка с бяло циментово лепило върху стъклофибърна мрежа, вкл. грундиране	м2	35,00		
18	Шпакловка с циментова смес "planfix" на "isomat"	м2	35,00		
19	Боядисване с латекс за влажни помещения	м2	48,00		
20	Доставка и монтаж на стъклена врата (70/200 см) от матово стъкло с каса хром и заключване	бр.	2,00		
21	Доставка и монтаж на стъклена врата (92/200 см) от матово стъкло	бр.	1,00		
22	Доставка и монтаж на подова преходна лайстна - скрит монтаж (със съгласуване за вид и цвят на лайстната, преди закупуване)	бр.	1,00		
23	Покриване с полиетилен за предпазване	м2	40,00		
24	Натоварване, извозване и разтоварване на стр. отпадъци, вкл. почистване	м3	4,00		
По част ВиК					
25	Демонтаж на тоалетно казанче	бр	2.000		
26	Демонтаж мека връзкаи спирателна арматура за тоалетно казанче	бр	2.000		
27	Демонтаж на тоалетна мивка	бр	1.000		
28	Демонтаж на стенна СБ	бр	3.000		
29	Демонтаж на огледало	бр	1.000		
30	Демонтаж на поцинковани тр. за ст. и т.води с прилежащи фитинги	м	30.000		
31	Демонтаж на канализационна инсталация	м	10.000		
32	Доставка и монтаж на ППРтр.PN16ф20 с фитинги за студена вода,вкл.укрепители	м	15.000		
33	Доставка и монтаж на ППР тр.PN20ф20 с фитинги за топла вода	м	15.000		
34	Доставка и монтаж на ПВЦ тр. ф50	м	10.000		
35*	Монтаж на смесителна батерия	бр.	3.000		
36*	Монтаж на т.м., вкл.сифон	бр.	1.000		
37*	Монтаж на двоен умивалник за стена, вкл. сифон	бр.	1.000		
38*	Монтаж на стенна тоалетна чиния - структура, бутон, седалка (комплект)	бр.	2.000		
39*	Монтаж на линеен сифон L = ...мм	бр.	3.000		
40*	Монтаж на сешоар за ръца	бр.	1.000		
41*	Монтаж на огледало 120/60	бр.	1.000		
42	Силикониране	м	4.000		
43	По част „Електро“				
44	Демонтаж на полилеи, плафониери , аплици	бр.	3,00		
45	Доставка и монтаж на единичен ключ и окабеляване за вентилатор		3,00		
46*	Доставка и монтаж на осветителни тела - луни за външен монтаж 7бр. в комплект с окабеляване и ключове		1,00		
47	Доставка и монтаж на единичен ключ и окабеляване за огледало		1,00		
48	Доставка и монтаж на панел с LED лента и трансформатор за 3 места		1,00		
49	Покриване с полиетилен за предпазване	м2	40,00		
По част „ОВК“					
50	Монтаж на вентилатор за баня		3,00		
			Общо в лв., без ДДС		
			ДДС		

Забележки:

1. Преди изработка и покупка на материали и изделия, да се вземат размери от място!
2. Офертата да бъде изготвена съгласно задания опис и схеми в Приложение №1
3. Всички промени (места на осветителни тела, LED осветление, санитарно обзавеждане и др.) и последващо уточняване на материали и количества, да се съгласуват с АДИС ЕООД, преди покупка и изработка на материалите и изделията!
4. Артикулите, описани в позиции 13*; 14*; 15*; 16*; 35*; 36*; 37*; 38*; 39*; 40*; 41* и 46*, да се съгласуват с АДИС ЕООД, преди покупка!

1.2. При невъзможност за доставка на артикулите, описани в позиции 13*; 14*; 15*; 16*; 35*; 36*; 37*; 38*; 39*; 40*; 41* и 46*, от страна на изпълнителя, в офертата да бъде посочена стойност изрично само за монтаж.

1.3. Всички останали материали и артикули, извън посочените в т. 1.2., необходими за изпълнение на гореописаните СМР, се доставят от изпълнителя.

1.4. Начин на плащане : процент авансово плащане.

1.5. Срок за доставка - работни дни.

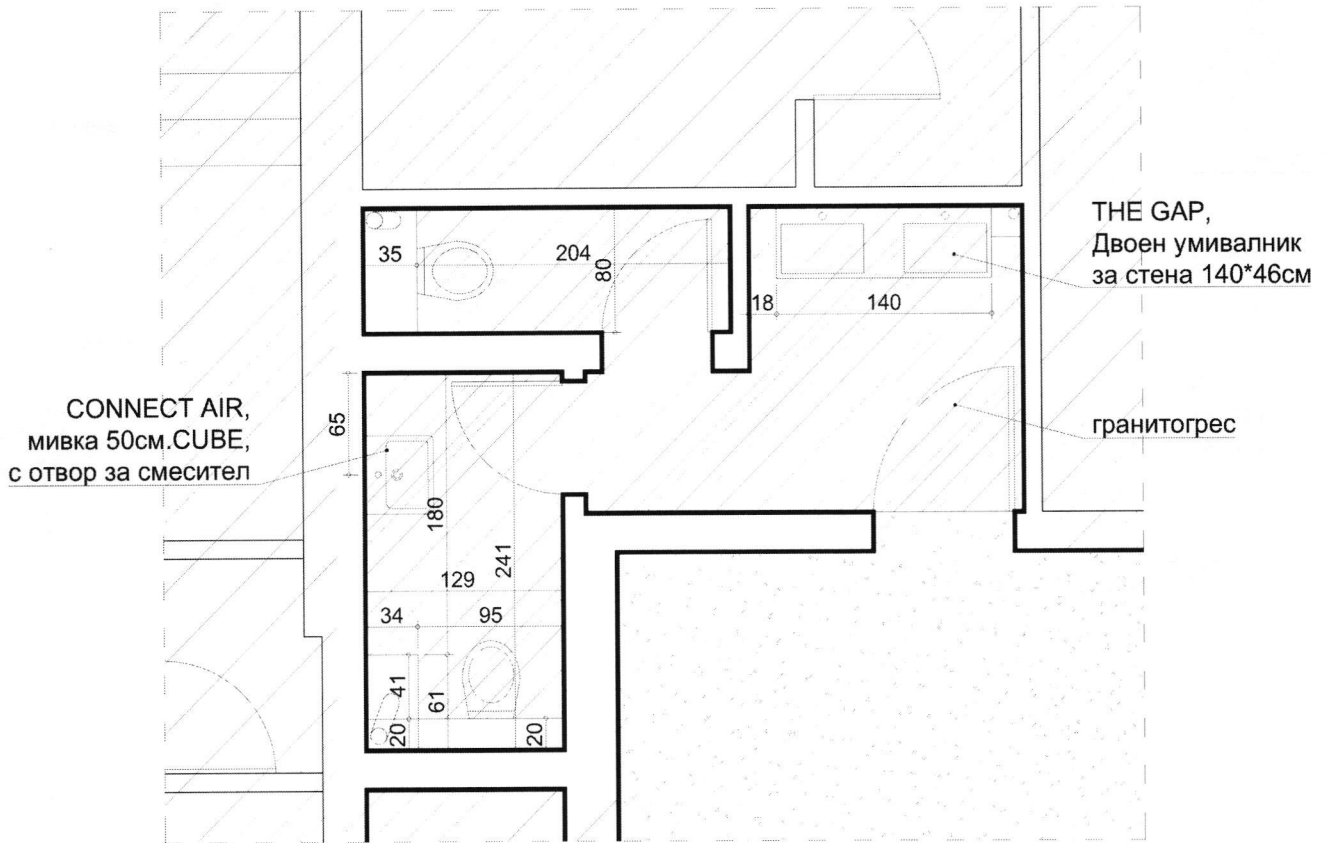
1.6. Гаранционен срок.

II. Изисквания към Изпълнителя.

1. В ценовото предложение да се посочат: единична цена /без ДДС/, обща стойност /без ДДС/ и начин на плащане.
2. Кандидатите посочват в предложенията си наименование на фирмата, единен идентификационен код (ЕИК), седалище и адрес на управление, телефон и лице за контакт или единен граждански номер /ЕГН/, постоянен адрес и телефон.

Съставил:

Арх. Теодора Велкова



Разпределение
Арх. Т. Велкова

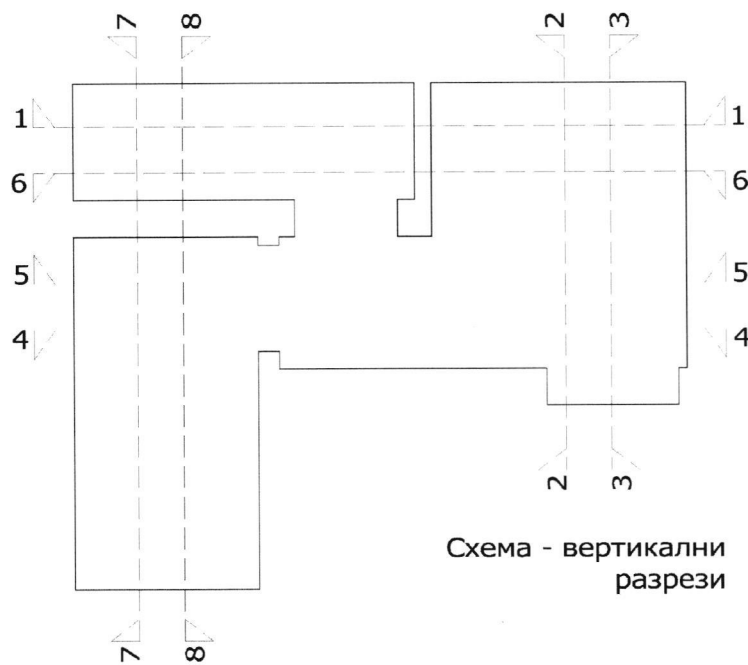
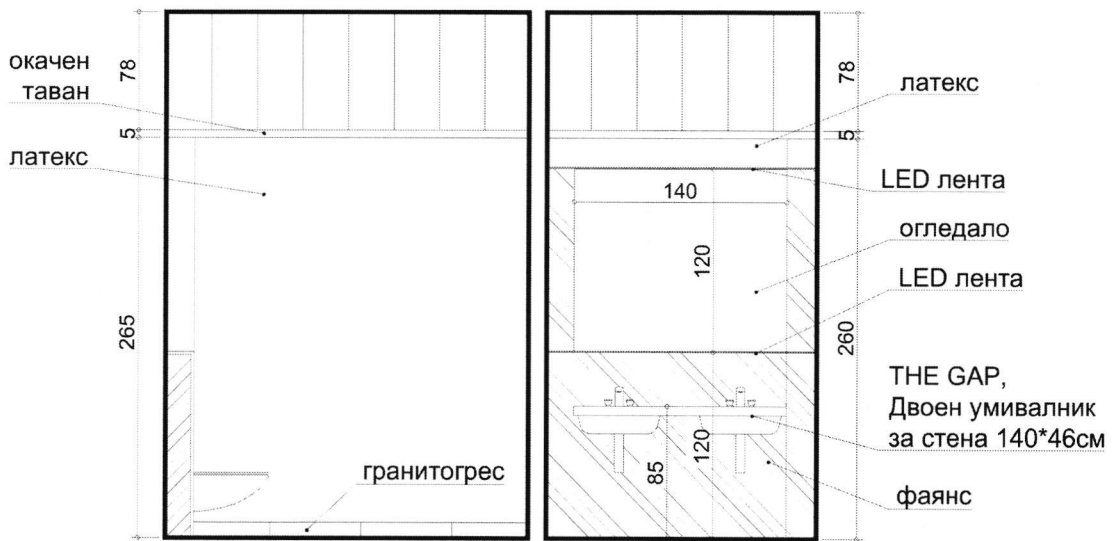


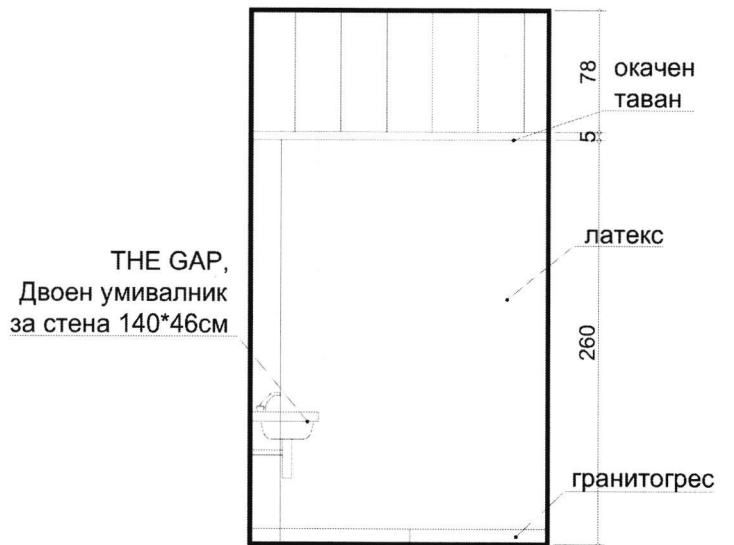
Схема - вертикални
разрези



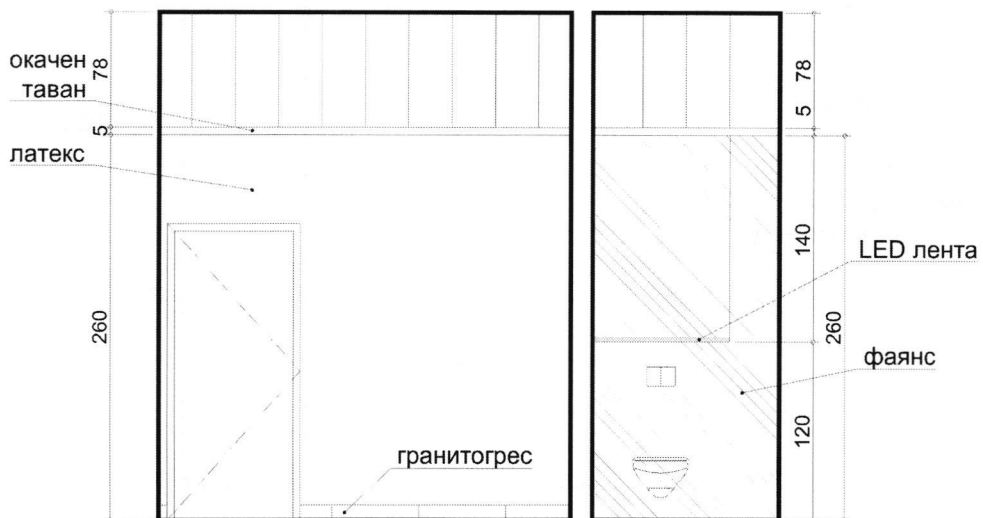
Вертикален разрез 1-1



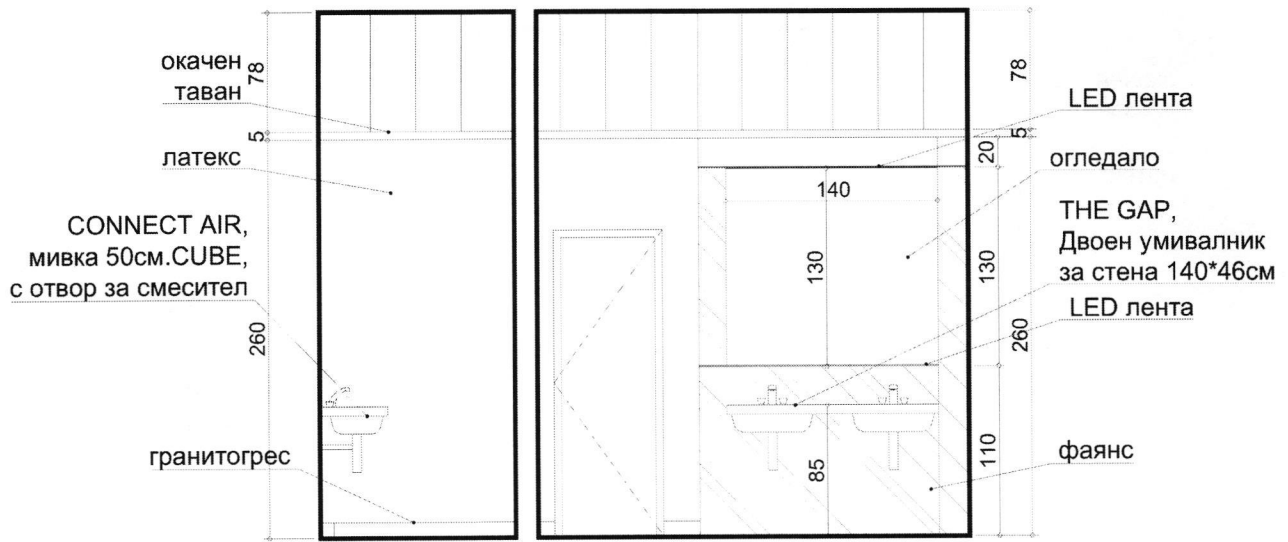
Вертикален разрез 2-2



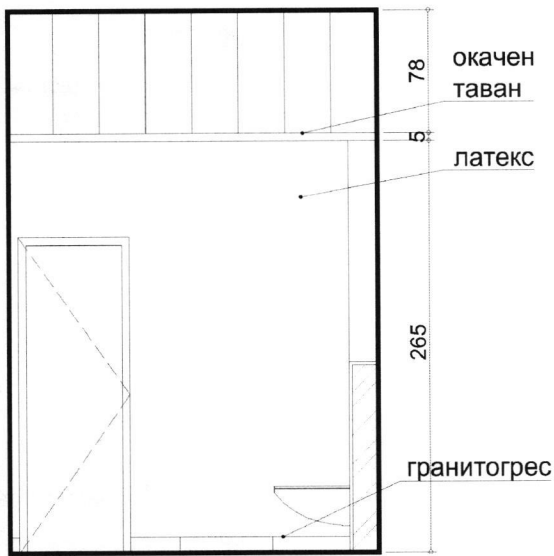
Вертикален разрез 3-3



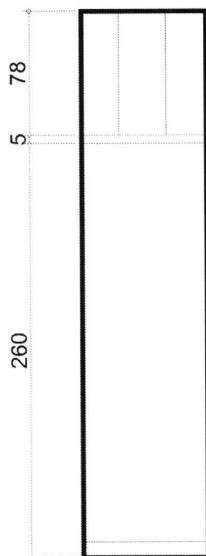
Вертикален разрез 4-4



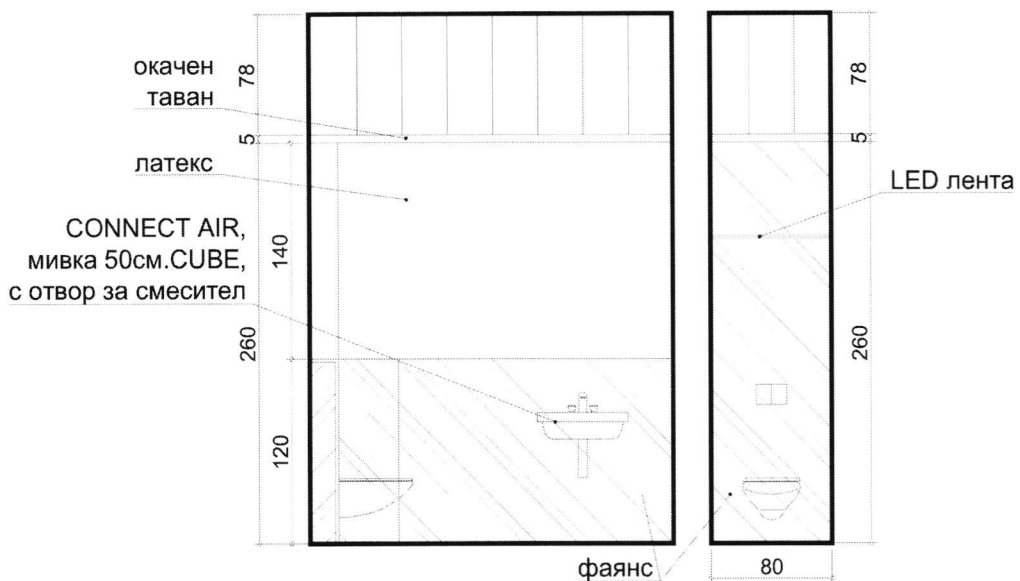
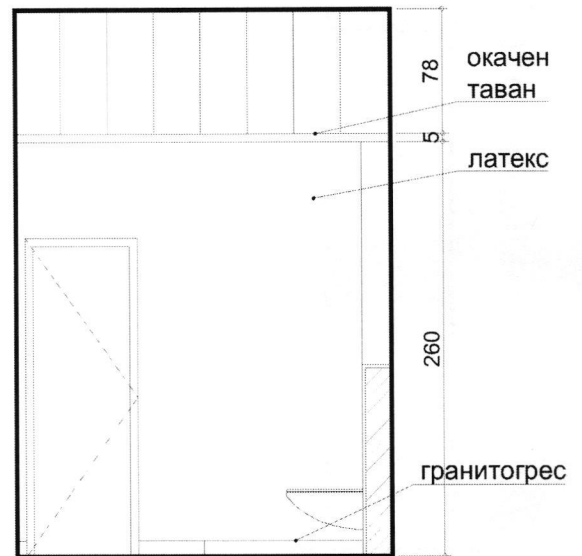
Вертикален разрез 5-5



Вертикален разрез 6-6



Вертикален разрез 8-8



Вертикален разрез 7-7