

Изгот

1401

/име, фамилия/

дата: 26

№ и дата:

лесовъд

съгласно
Регламент /ЕС/
2016/679

Одобрил

име, фамили

дата: 20...

№ и дата н

ЛЕСОВЪДСКЕ

Заличени данни,
съгласно
Регламент /ЕС/
2016/679

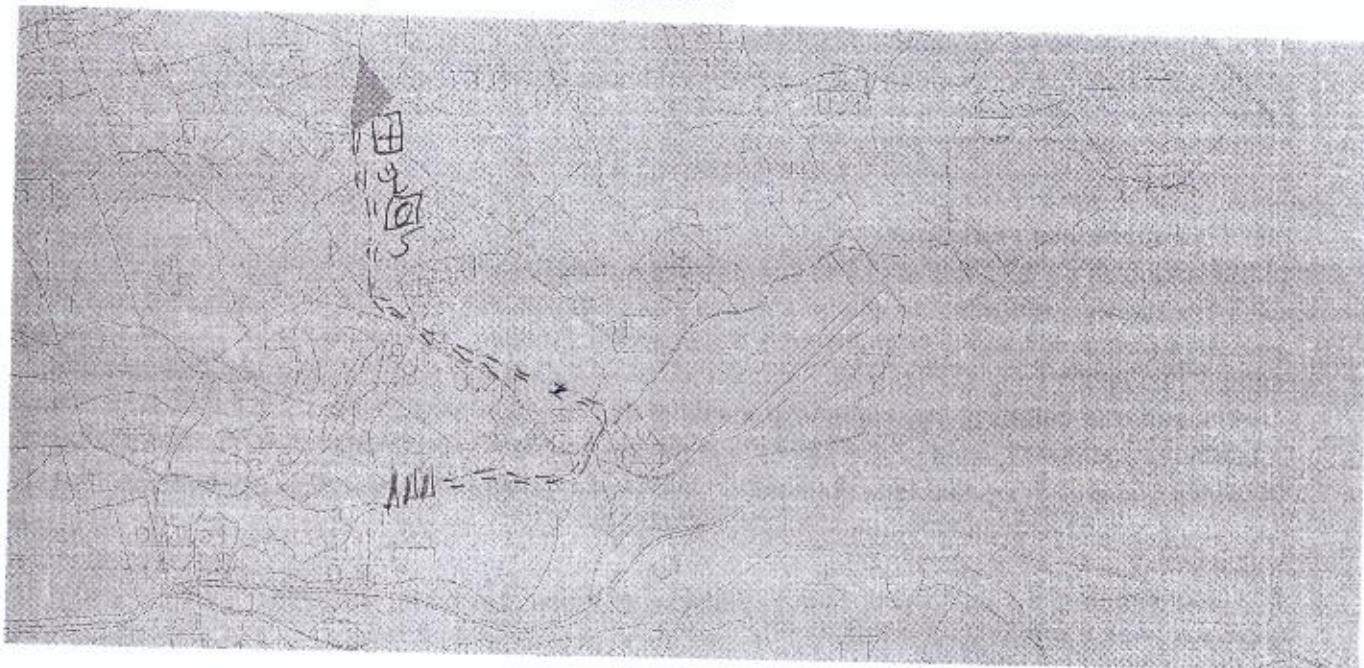
ТЕХНОЛОГИЧЕН ПЛАН №

За добив на дървесина от отдел..... 381.....подотдел..... Р.....
 На ТП ДГС ДНС, Мезбрга..... /попълва се само за държавни гори/
 Община МРЗОРЗ..... Земелище 162 КВ 44 К 2.....

Община МРЗОР; Землище 14.2 КСНУ 14.2

I. Схема за добив на дървесина от изследваната

I. Схема за добива на дървесина от насаждението



Легенда:

± ± ± ± проектирани кодарски вр. извешан по тина

  **СІДІСЬТЕ ВУВАЖИТИ: ІНВОЗИ ПІДПИСИ**

☐ сѣществуваш автомобилѣн тѣ

технологична просека

2 TTTT - 410м 32 с/с

4. $\boxed{+}$ - место за збрѣјане

→→→→→ проєктивани тракторни вр. извозни путница

3

▲	▲	▲
---	---	---

 временен склад

XXXXXX трассе на вложенная линия

==+==+== проектиран автомобилен път

5 0 - МЯСТО ЗИ ОТПЕДЪЦУ

На схемата задължително се нанасят контурите на насаждението/имота, съществуващите и проектирани временни горски пътища, технологичните просеки, просеките за възвени линии, извозни пътища, временни складове както и връзката им със съществуващата автомобилна пътна мрежа.

II. Характеристика на насаждението

1. Вид на сечта ЛОСТ СКОМЪТЪМНА + ЗД / интензивност 100%
 Втори вид сеч / интензивност %
 2. Площ на подотдела 0.4 ха Размер на сечището 0.4 ха
 3. Състав по план/програма 4р. 7. 340. 3 действителен 4р. 7. 340. 3
 5. Запас на 1 ха: с клони 6.4 куб. м/ха, без клони 6.4 куб. м/ха.
 6. Среден наклон на терена 8 градуса.
 7. Очакван добив от маркираната дървесина 42 лежаща маса, куб. м.

дърв. вид категория	316				дърв. вид категория	4р	316			4р-2 316
едра	2				дребна	-	-			вър-
средна	6				дърва	25	13			шина 1

8. Наличие и характеристика на подраства преди сечта (състав, възраст, средна височина, % на покритие) 4р. 3-та, итл 0.8 ч. 0.2 и 5

9. Средно извозно разстояние 1000 м.
 10. Други характеристики на насаждението (*пожовища, сватбовища, надлесни дървета, сервитути, защитени територии, Natura 2000, защитени видове описани в доклада за гори с висока консервационна стойност, мъртва дървесина, водопадини зони, биологично разнообразие и др.*)

III. Технологични указания

1. Дървесината в насаждението да се добива при спазване на технологичната схема по т. I
 2. Сечта ще се извършва с (моторен трион, ръчно, машини; кастренето на отсечените стъбла се извършва: в сечище, на временен склад) В.В. 2 ч. моторен трион, к. дърва, к. кастрени
и к. отсечените стъбла изв. с. в сечището
 3. Извозът от сечището до временните складове ще се осъществява с извоз с 1 ч.
прехвърляне и в часок похода ч. 2 горски трънки
 на (цели стъбла, дълги/къси секции, сортименти, чипс и др.; с влачене по терена, изцяло натоварени) извозно натоварено
 4. Проектирани нови горски автомобилни пътища съгласно Наредба 5 за строителството в горските територии без промяна на предназначението им: дължина м. широчина м.
 5. Изграждане и ремонт на временни извозни горски пътища:
 5.1 Тракторни – допустимо разстояние между тях м (не по-малко от 40 м), дължина м, широчина 4 м.
 5.2 Коларски - разстояние между тях м (не по-малко от 40 м), дължина м, широчина м
 6. Просеки за въжени линии: бр.
 допустимо разстояние между просеките м, дължина м, широчина м.
 7. Направа на технологични просеки бр.
 допустимо разстояние между тях м, дължина м, широчина м.
 8. Изграждане на нови временни складове (бр., площ в ха)
 9. Мерки за опазване на оставащите на корен дървета, подраства, младияка и почвата максимално опазване на човешта
 10. Начини за почистване на сечището сечище, вършичесте на сечище
 11. Други указания: спазване сроковете за сеч и извоз ч. 2
извозването
 Да се изнасят битовите отпадъци от сечището извън горските територии на определените за това места.
 12. Всички операции по подготвителните и основните работи да се извършват съгласно изискванията на Правилника за здравословни и безопасни условия на труд в горите и правилата за противопожарна безопасност в горите.

ЗАПОЗНАТ с технологичния план: /попълва се след издаването на разрешителното за сеч/
 Лицето по чл. 108, ал. 2 от ЗГ, на което е издадено разрешително за сеч №

/трите имена, подпис, дата - /

№ и дата на удостоверение за упражняване на лесовъдска практика: