

Одобрил: инж.Мариян Божков

Утвърдил: инж. Тодор Гюров

/име, фамилия и подпис/

име, фамилия, /подпис:

дата: 13.09.2013 г.

/попълва се само в случаите на чл. 53, ал. 4 от НСГ/

№ и дата на удостоверение за упражняване на лесовъдска практика: 10056 / 22.11.2013г.

№ и дата на удостоверение за упражняване на лесовъдска практика: 4803 / 28.11.2011г.

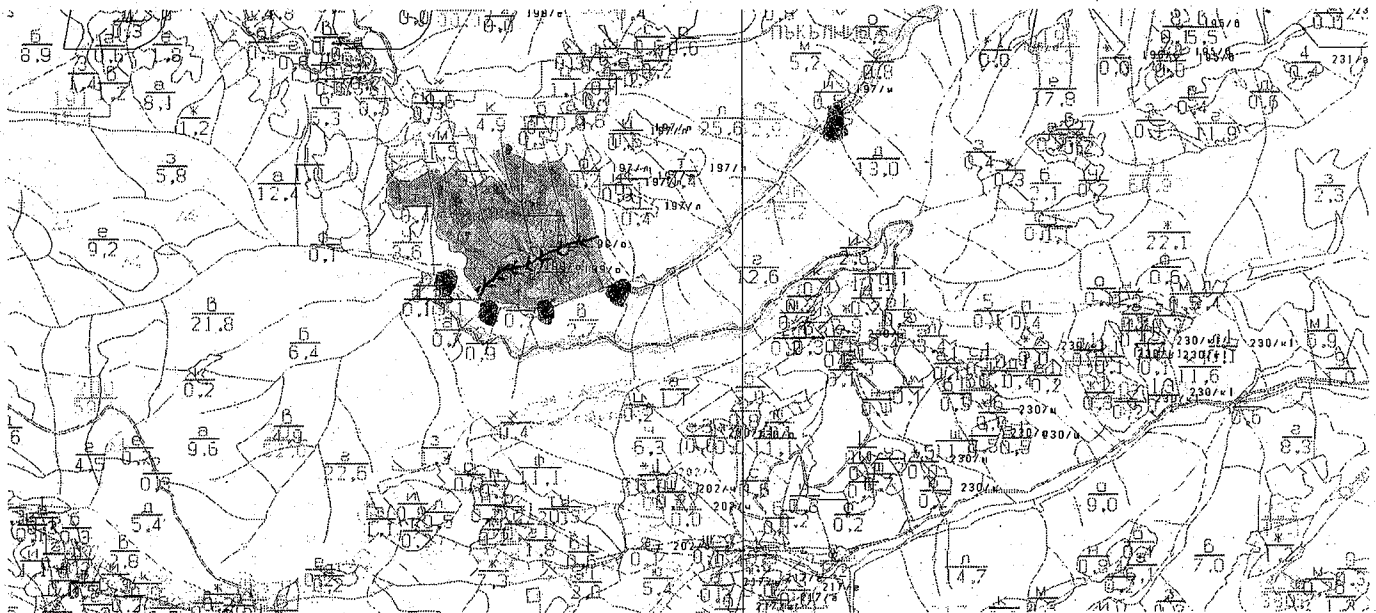
**ТЕХНОЛОГИЧЕН ПЛАН № ....**

За добив на дървесина от отдел 199 подотдел О

На ТП ДГС ГОЦЕ ДЕЛЧЕВ / попълва се само за държавни гори/

Община Гоце Делчев ; Землище Корница ;

имот с (кадастрален идентификатор/КВС) №..... /попълва се само за недържавни гори/

**I. Схема за добива на дървесина от насаждението****Легенда:**

± ± ± ± проектирани коларски вр. извозни пътища

съществуващи извозни пътища

съществуващ автомобилен път

просека

сечище

проектирани тракторни вр. извозни пътища

временен склад

xxxxxx трасе на въжена линия

проектиран автомобилен път

На схемата задължително се нанасят контурите на насаждението/имота, съществуващите и проектирани временни горски пътища, просеките, просеките за въжени линии, извозни пътища, временни складове както и връзката им със съществуващата автомобилна пътна мрежа.

**II. Характеристика на насаждението**

- Вид на сечта .....ч.р.а.б.и.р.к.а...../ интензивност 20..%/
- Втори вид сеч ...../ интензивност .....%
- Площ на подотдела ...14.0...ха Размер на сечището...14.0...ха
- Състав по план/програма...88.10....., действителен...88.10.....
- Запас на 1 ха: с клони...317.....куб.м/ха, без клони ...290.....куб. м/ха.
- Среден наклон на терена ...25.....градуса.

6. Очакван добив от маркираната дървесина ..... 433 ..... лежаща маса, куб.м.

дърв. вид категория	<u>65</u>				дърв. вид категория	<u>65</u>							
едра	<u>258</u>				дребна							вър-	
средна	<u>258</u>				дърва	<u>217</u>						шина	

7.Наличие и характеристика на подраства преди сечта (състав, възраст, средна височина, % на покритие) .....

8. Средно извозно разстояние ..200....;

9. Други характеристики на насаждението (токовища, сватбовища, надлесни дървета, сервитути, защитени територии, Натура 2000, защитени видове описани в доклада за гори с висока консервационна стойност, мъртва дървесина, вододайни зони, биологично разнообразие и др ВКС1.1 ДХ и ВКС 1.1 ДП- При провеждане на сечи се запазват стояща и лежаща мъртва дървесина и загиващи дървета, които са не по-малко от 10% от запаса на насаждението преди сечта, като не по-малко от 5% е стояща мъртва дървесина. Мъртви дървета, застрашаващи безопасността на хора и съоръжения в гората, се повалят и оставят като лежаща мъртва дървесина. Прилаганите лесовъдски мероприятия да се съобразяват с естествената динамика на горските екосистеми и сукцесионните процеси. не се допуска еднократно отсичане на повече от 25% от запаса на аждението; прилага се само комбиниран метод с преобладаване на върхов уклон; склопеността и пълнотата на насаждението след провеждане на отгледни сечи не се допуска да бъде по-малка от 0,7; Приоритет имат възобновителните сечи с дълъг възобновителен период; При провеждане на възобновителни сечи не се допуска еднократно отсичане на повече от 25 % от запаса на насаждението; Използват се техника и технологии, с които в минимална степен се нарушава растителната и почвената покривка и пътната инфраструктура; ВКС1.2 Мечка Необходимо е точно изясняване на леговищата за размножаване. В радиус от 300 м около бърлога не се извършват стопански дейности. В горите, попадащи в биокоридора между Рила, Стара планина и Родопитемогат да се извършват съгласувани мероприятия, според ширината на коридора. Не се допускат интензивни сечи или изграждане на дивечови огради в биокоридор от 1000 м. ВКС 2 Планираните лесовъдски и стопански мероприятия не трябва да водят до намаляване на процента на лесистост на ДГС. Да се използват лесовъдски системи, които да поддържат видовото, възрастовото и структурното разнообразие в насажденията и на ниво ландшафт. Да се прилагат природосъобразни и разнообразни лесовъдски системи в съответствие с особеностите на конкретното насаждение. II. Технологични указания и параметри на технологичната инфраструктура

1. Дървесината в насаждението да се добива при спазване на технологичната схема по т. I

2. Сечта ще се извършва с (моторен трион, ръчно, машини; кастренето на отсечените стъбла се извършва: в сечище, на временен склад) с.б.м.а. кастрене.к.с.д.р. да се извършва в сечищата след повалянето

3. Извозът от сечището до временните складове ще се осъществява с.с.с.т.м.и.и. на самар или ваязка на (цели стъбла, дълги/къси секции, сортименти, чипс и др.; с влачене по терена, изцяло натоварени). на сортименти

4. Проектирани нови горски автомобилни пътища съгласно Наредба 5 за строителството в горските територии без промяна на предназначението им: дължина .....м. широчина .....м.

5. Изграждане/ремонт на временни извозни горски пътища (вярното се подчертава):

5.1. Тракторни – допустимо разстояние между тях ..50....м (не по-малко от 40 м), дължина 100.м, широчина 4 м.

5.2. Коларски - разстояние между тях.....м (не по-малко от 40 м), дължина .....м, широчина ... м

6. Просеки за въжени линии: .....бр.

допустимо разстояние между просеките ..... м., дължина ..... м., широчина ..... м.

7. Направа на просеки .....бр.

допустимо разстояние между тях .....м., дължина .....м., широчина ..... м.

8. Изграждане на нови временни складове (бр., площ в ха) м.м.м.а. да се изграждат нови, а ще се използват стари съществуващи

9. Мерки за опазване на оставащите на корен дървета, подраства, младиняка и почвата да се оставят оставащите на корен дървета и подраства

10. Начини на почистване на сечището равномерно развърсване на отсечените

11. Материалите ще се извозят до временен склад.....

когато мястото на временния склад няма данни, позволяващи точното му определяне или попада извън мащаба на схемата по т. I, се посочват географските му координати в градуси, минути и секунди.

12. Други указания: да се спазва нормативната уредба

Да се изнасят битовите отпадъци от сечището извън горските територии на определените за това места.

13. Всички операции по подготвителните и основните работи да се извършват съгласно изискванията на Правилника за здравословни и безопасни условия на труд в горите и правилата за противопожарна безопасност в горите.

Изготвил: Спас Дачев /подпис, име и фамилия/

дата: 13.08.24г.,

Място на издаване.....

№ и дата на удостоверение за упражняване на

лесовъдска практика 6699/25.06.12г

ЗАПОЗНАТ с технологичния план: ...../попълва се след издаването на позволителното за сеч/

Лицето по чл. 108, ал. 2 от ЗГ, на което е издадено позволително за сеч № .....

/трите имена, подпис, дата -/

№ и дата на удостоверение за упражняване на лесовъдска практика: .....