

Одобрил: .....

/име, фамилия и подпис:/: .....

дата: ..... Г.,

№ и дата на удостоверение за упражняване на  
лесовъдска практика: ..... / .....

Утвърдил: .....

/име, фамилия/, подпис: .....

/потълва се само в случаите на чл. 53, ал. 4 от НСГ/

дата: ..... Г.,

№ и дата на удостоверение за упражняване на  
лесовъдска практика: ..... / .....**ТЕХНОЛОГИЧЕН ПЛАН № ....**

За добив на дървесина от отдел "613" подотдел "с"

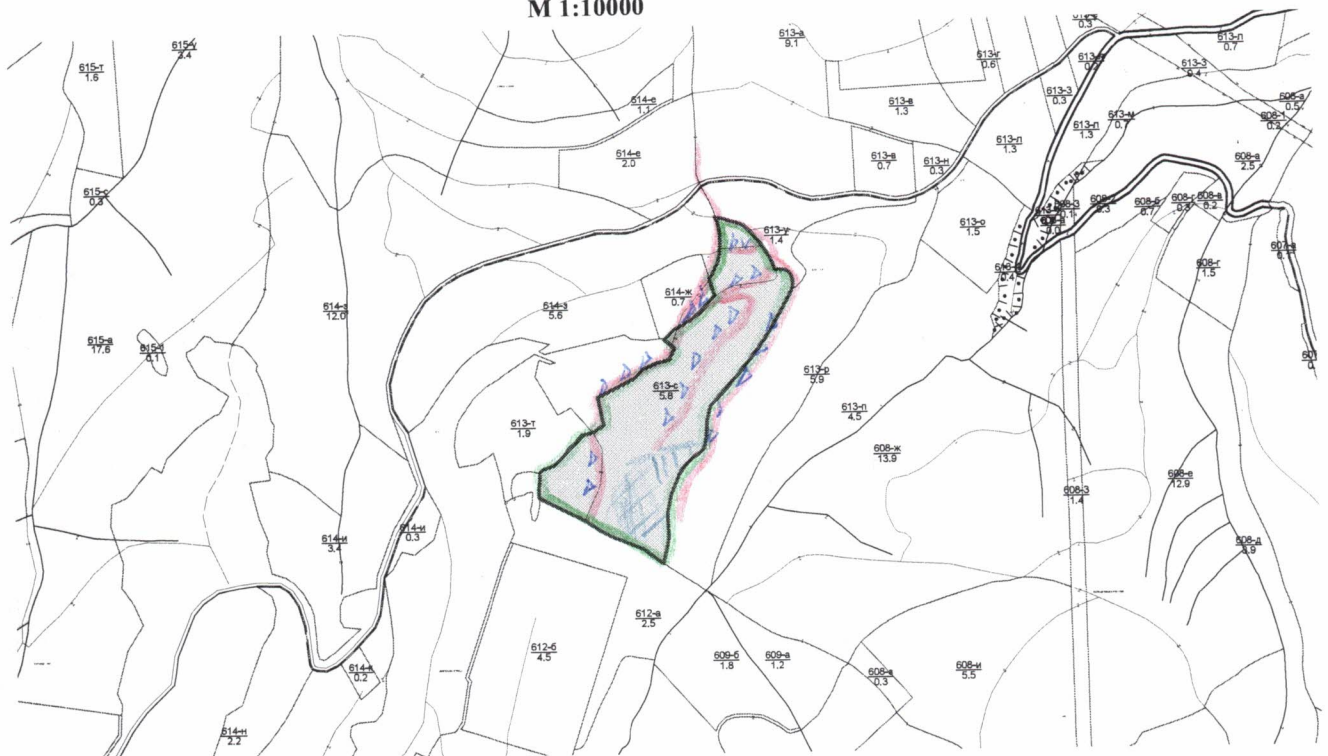
На ТП ДГС/ДЛС/УОГС СОФИЯ /потълва се само за държавни гори/

Община Столична; Землище с. Долни Пасарел;

имот с (кадастрален идентификатор/КВС) № ....., /потълва се само за недържавни гори/

**I. Схема за добива на дървесина от насаждението**

М 1:10000

**Легенда:**

± ± ± ± проектирани коларски вр. извозни пътища

- - - - - съществуващи извозни пътища

= = = = = съществуващ автомобилен път

~~~~~ просека

..... ..

» » » » » проектирани тракторни вр. извозни пътища

▲ ▲ ▲ временен склад

xxxxxxx трасе на въжена линия

= + = + = проектиран автомобилен път

..... ..

На схемата задължително се нанасят контурите на насаждението/имота, съществуващите и проектирани временни горски пътища, просеките, просеките за въжени линии, извозни пътища, временни складове както и връзката им със съществуващата автомобилна пътна мрежа.

**II. Характеристика на насаждението**

1. Вид на сечта: постепенно-котловинна

/ интензивност: 25 %

Втори вид сеч: .....

/ интензивност: .....%;

2. Площ на подотдела: 5.8 ха Размер на сечището: 4,8 ха

3. Състав по план/програма: Зимен дъб - 7, Цер - 1, Габър - 1, Трепетлика - 1, Бук - 0, Бреза - 0, Габър - 10, Зимен дъб - 7, Цер - 2, Габър - 1, действителен: .....

4. Запас на 1 ха: с клони 224 куб.м/ха, без клони 195 куб. м/ха;

5. Среден наклон на терена: 28 градуса;

6. Очакван добив от маркираната дървесина: 245 лежаща маса, куб.м.

| дърв. вид<br>категория | Трепетлика | Зимен дъб -<br>издънкови | Цер - из-<br>дънкови | Обикновен<br>габър - из-<br>дънкови | дърв. вид<br>категория | Трепетлика | Зимен дъб -<br>издънкови | Цер - издъ-<br>нкови | Обикновен<br>габър - из-<br>дънкови | вър-<br>шина | 6 |
|------------------------|------------|--------------------------|----------------------|-------------------------------------|------------------------|------------|--------------------------|----------------------|-------------------------------------|--------------|---|
| едра                   | 4          |                          |                      |                                     | дребна                 |            |                          |                      |                                     |              |   |
| средна                 | 1          |                          |                      |                                     | дърва                  | 33         | 155                      | 13                   | 39                                  |              |   |

7. Наличие и характеристика на подраста преди сечта (състав, възраст, средна височина, % на покритие)

8. Средно извозно разстояние 70м;

9. Други характеристики на насаждението (токовица, сватбовица, надлесни дървета, сервитути, защитени територии, Натура 2000, защитени видове описани в доклада за гори с висока консервационна стойност, мъртва дървесина, вододайни зони, биологично разнообразие и др.)

Вис 2, Вис 3 Извозният дъбът горя

## II. Технологични указания и параметри на технологичната инфраструктура

1. Дървесината в насаждението да се добива при спазване на технологичната схема по т. I

2. Сечта ще се извършва с (моторен трион, ръчно, машини; кастренето на отсечените стъбла се извършва: в сечище, на временен склад) ..... БМТ.....

3. Извозът от сечището до временните складове ще се осъществява с Жива теглителна сила и/или специализирана горска техника на извадката сечки, сортиран, 200 мдр, с вятър по терит или музео извозен

4. Проектирани нови горски автомобилни пътища съгласно Наредба 5 за строителството в горските територии без промяна на предназначението им: дължина .....м. широчина .....м

5. Изграждане/ремонт на временни извозни горски пътища (вярното се подчертава):

5.1. Тракторни допустимо разстояние между тях .....м (не по-малко от 40 м), дължина 600м, широчина 4 м.

6. Просеки за въжени линии: ..... бр.

допустимо разстояние между просеките ..... м., дължина ..... м., широчина ..... м.

7. Направа на просеки .....бр.

допустимо разстояние между тях .....м., дължина .....м., широчина ..... м.

8. Изграждане на нови временни складове (бр., площ в ха) .....

9. Мерки за опазване на оставащите на корен дървета, подраста, младияка и почвата

10. Начини на почистване на сечището Бодирите и отпадките от куршуми

11. Материалите ще се извозят до временен склад.....  
когато мястото на временния склад няма данни, позволяващи точното му определяне или попада извън мащаба на схемата по т. I, се посочват географските му координати в градуси, минути и секунди.

12. Други указания: .....

Да се изнасят битовите отпадъци от сечището извън горските територии на определените за това места.

13. Всички операции по подготвителните и основните работи да се извършват съгласно изискванията на Правилника за здравословни и безопасни условия на труд в горите и правилата за противопожарна безопасност в горите.

Изготвил: Иван К. Цанкова /подпис, име и фамилия/

дата: 12.07.16 г.,

Място на издаване APC Codr

№ и дата на удостоверение за упражняване на

лесовъдска практика: 13/76 / 20.12.16

ЗАПОЗНАТ с технологичния план: ..... /попълва се след издаването на позвoлителното за сеч/

Лицето по чл. 108, ал. 2 от ЗГ, на което е издадено позвoлително за сеч № .....

/трите имена, подпис, дата - /

№ и дата на удостоверение за упражняване на лесовъдска практика: ..... / .....



Одобрил: .....

/име, фамилия и подпись/: .....

дата: ..... Г.,

№ и дата на удостоверението за упражняване на  
лесовъдска практика: ..... / .....

**УТВЪРДИЛ:** .....

/име, фамилия/, подпись: .....

/попълва се само в случаите на чл. 53, ал. 4 от НСГ/

дата: ..... Г.,

№ и дата на удостоверение за упражняване на  
лесовъдска практика: ..... / .....

## ТЕХНОЛОГИЧЕН ПЛАН № ....

За добив на дървесина от отдел "613" подотдел "у"

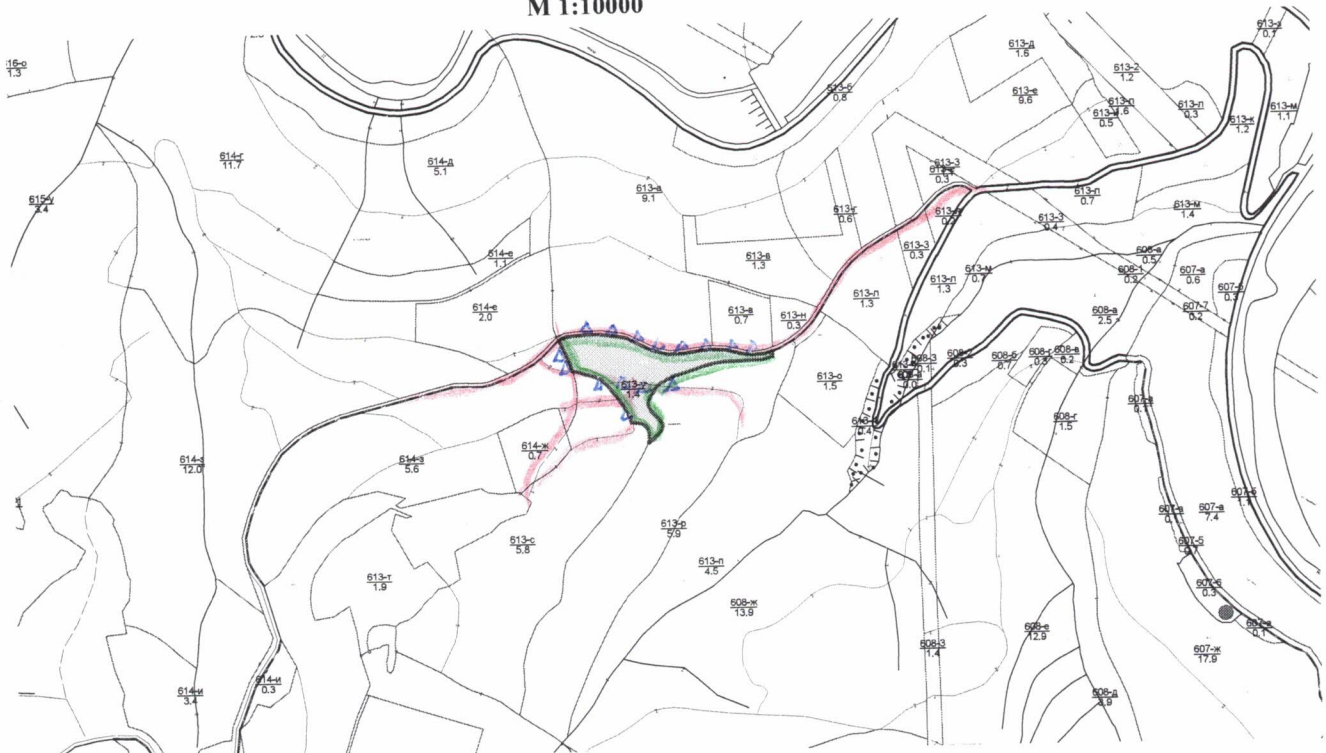
На ТП ДГС/ДЛС/УОГС СОФИЯ /потъква се само за държавни гори/

Община Столична; Землище с. Долни Пасарел;

Община Столична; Землище с. Долни Пасарел,  
имот с (кадастрален идентификатор/КВС) № ..... , /попълва се само за недържавни гори/

### I. Схема за добива на дървесина от насаждението

**M 1:10000**



### Легенда:

|  |                                         |  |                                          |
|--|-----------------------------------------|--|------------------------------------------|
|  | проектирани коларски вр. извозни пътища |  | проектирани тракторни вр. извозни пътища |
|  | съществуващи извозни пътища             |  | временен склад                           |
|  | съществуващ автомобилен път             |  | трасе на въжена линия                    |
|  | просека                                 |  | проектиран автомобилен път               |
|  | граница                                 |  | Граница на 613-у                         |

На схемата задължително се нанасят контурите на насаждението/имота, съществуващите и проектирани временни горски пътища, просеките, просеките за въжени линии, извозни пътища, временни складове както и връзката им със съществуващата автомобилна пътна мрежа.

## II. Характеристика на насаждението

1. Вид на сечта: Пробирка

/ интензивност: 15 %

Втори вид сеч: пробирка

/ ИНТЕНЗИВНОСТ: .....%;

2. Площ на подотдела: 1.4 ха      Размер на сечището: 1,4 ха

3. Състав по план/програма: Бук - 6, Габър - 3, Трепетлика - 1, Зимен дъб - 0, Шестил - 0, Дива череша - 0, Габър - 6, Бук - 4, действителен: .....

4. Запас на 1 ха: с клони 275 куб.м/ха, без клони 229 куб. м/ха;

5. Среден наклон на терена: 28 градуса;

6. Очакван добив от маркираната дървесина: **74** лежаща маса, куб.м.

| дърв. вид<br>категория | Обикновен<br>бук - издън-<br>кови | Обикновен<br>габър - из-<br>дънкови |  | дърв. вид<br>категория | Обикновен<br>бук - издън-<br>кови | Обикновен<br>габър - из-<br>дънкови |  |  |  | вър-<br>шина | 2 |
|------------------------|-----------------------------------|-------------------------------------|--|------------------------|-----------------------------------|-------------------------------------|--|--|--|--------------|---|
| едра                   |                                   |                                     |  | дребна                 |                                   |                                     |  |  |  |              |   |
| средна                 |                                   |                                     |  | дърва                  | 61                                | 13                                  |  |  |  |              |   |

7. Наличие и характеристика на подраства преди сечта (състав, възраст, средна височина, % на покритие)

.....

8. Средно извозно разстояние 60 м.;

9. Други характеристики на насаждението (токовица, сватбовица, надлесни дървета, сервитути, защитени територии, Натура 2000, защитени видове описани в доклада за гори с висока консервационна стойност, мъртва дървесина, вододайни зони, биологично разнообразие и др.)

ВКС 2, ВКС 3 - Неутрофили, Букови гори

## II. Технологични указания и параметри на технологичната инфраструктура

1. Дървесината в насаждението да се добива при спазване на технологичната схема по т. I

2. Сечта ще се извършва с (моторен трион, ръчно, машини; кастренето на отсечените стъбла се извършва: в сечище, на временен склад) ..... БМТ.....

3. Извозът от сечището до временните складове ще се осъществява с .....

...Жива теглителна сила и/или специализирана горска техника.....

на дъги/изв. сечищ. сортиранти и др.; с валеж по терит./много натоварен

.....

4. Проектирани нови горски автомобилни пътища съгласно Наредба 5 за строителството в горските територии без промяна на предназначението им: дължина .....м. широчина .....м

5. Изграждане/ремонт на временни извозни горски пътища (вярното се подчертава):

5.1. Тракторни допустимо разстояние между тях .....м (не по-малко от 40 м), дължина 100 м,

6. Просеки за въжени линии: ..... бр.

допустимо разстояние между просеките ..... м., дължина ..... м., широчина ..... м.

7. Направа на просеки .....бр.

допустимо разстояние между тях .....м., дължина .....м., широчина ..... м.

8. Изграждане на нови временни складове (бр., площ в ха) .....

9. Мерки за опазване на оставащите на корен дървета, подраства, младияка и почвата

10. Начини на почистване на сечището Разчистване на областите на извозт по терит.

11. Материалите ще се извозят до временен склад.....  
когато мястото на временния склад няма данни, позволяващи точното му определяне или попада извън мащаба на схемата по т. I, се посочват географските му координати в градуси, минути и секунди.

12. Други указания: .....

Да се изнасят битовите отпадъци от сечището извън горските територии на определените за това места.

13. Всички операции по подготвителните и основните работи да се извършват съгласно изискванията на Правилника за здравословни и безопасни условия на труд в горите и правилата за противопожарна безопасност в горите.

Изготвил: Мини. К. Цветкова /подпис, име и фамилия/

дата: 18.07.24 г.,

Място на издаване АГС София

№ и дата на удостоверение за упражняване на

лесовъдска практика: ВЛГ 1/2012/176

ЗАПОЗНАТ с технологичния план: ..... /попълва се след издаването на позвoлителното за сеч/

Лицето по чл. 108, ал. 2 от ЗГ, на което е издадено позвoлително за сеч № .....

..... /трите имена, подпис, дата - /

№ и дата на удостоверение за упражняване на лесовъдска практика: ..... / .....