

2198, ал. 3 от НСРВЧДРГ

У  
..  
И  
/П  
Д  
Н  
Л

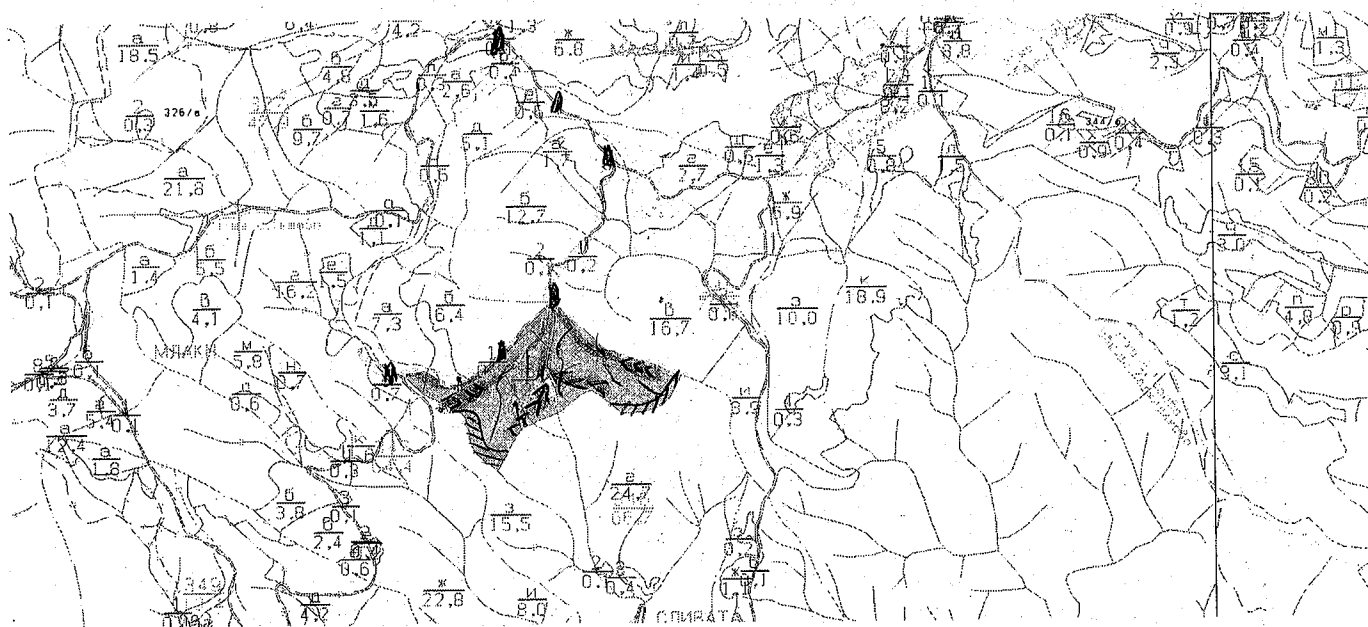
21.98, ал. 3 от НСРВЧДРГ

**ТЕХНОЛОГИЧЕН П**За добив на дървесина от отдел **346** подотдел **В**

На ТП ДГС ГОЦЕ ДЕЛЧЕВ/потъква се само за държавни гори/

Община **Хаджидимово**; Землище **Тешово**;

имот с (кадастрален идентификатор/КВС) №....., /потъква се само за недържавни гори/

**I. Схема за добива на дървесина от насаждението****Легенда:**

± ± ± ± проектирани коларски вр. извозни пътища

- - - - - съществуващи извозни пътища

= = = = = съществуващ автомобилен път

~~~~~ просека

[Symbol] [Signature]

» » » » проектирани тракторни вр. извозни пътища

▲ ▲ ▲ ▲ временен склад

xxxxxx трасе на въжена линия

= + = + = проектиран автомобилен път

[Symbol] [Signature]

На схемата задължително се нанасят контурите на насаждението/имота, съществуващите и проектирани временни горски пътища, просеките, просеките за въжени линии, извозни пътища, временни складове както и връзката им със съществуващата автомобилна пътна мрежа.

**II. Характеристика на насаждението**

- Вид на сечта ..... *Групава - насаждение* ..... / интензивност ..... %  
Втори вид сеч ..... / интензивност ..... %
- Площ на подотдела *12.7* ха Размер на сечицето *11.7* ха
- Състав по план/програма *бук - 9 - бук?* ....., действителен.....
- Запас на 1 ха: с клони *5.81* ....., без клони *50.5* ....., куб. м/ха.
- Среден наклон на терена *26* ....., градуса.

6. Очакван добив от маркираната дървесина ..... 649 ..... лежаща маса, куб.м.

|                     |             |  |  |  |  |                     |             |            |  |  |  |  |         |
|---------------------|-------------|--|--|--|--|---------------------|-------------|------------|--|--|--|--|---------|
| дърв. вид категория | <u>550p</u> |  |  |  |  | дърв. вид категория | <u>550p</u> | <u>5yK</u> |  |  |  |  |         |
| едра                | <u>126</u>  |  |  |  |  | дребна              |             |            |  |  |  |  | вършина |
| средна              | <u>9</u>    |  |  |  |  | дърва               | <u>311</u>  | <u>233</u> |  |  |  |  |         |

7.Наличие и характеристика на подраства преди сечта (състав, възраст, средна височина, % на покритие) .....

8. Средно извозно разстояние .. 200 .....

9. Други характеристики на насаждението (токовища, сватбовища, надлесни дървета, сервитути, защитени територии, Натура 2000, защитени видове описани в доклада за гори с висока консервационна стойност, мъртва дървесина, вододайни зони, биологично разнообразие и др. **ВКС1.1 ДХ** - При провеждане на сечи се запазват стояща и лежаща мъртва дървесина и загиващи дървета, които са не по-малко от 10% от запаса на насаждението преди сечта, като не по-малко от 5% е стояща мъртва дървесина. Мъртви дървета, застрашаващи безопасността на хора и съоръжения в гората, се повялят и оставят като лежаща мъртва дървесина. Прилаганите лесовъдски мероприятия да се съобразяват с естествената динамика на горските екосистеми и сукцесионните процеси. не се допуска еднократно отсичане на повече от 25% от запаса на аждението; прилага се само комбиниран метод с преобладаване на върхов уклон; склопеността и пълнотата на насаждението след провеждане на отгледни сечи не се допуска да бъде по-малка от 0,7; Приоритет имат възобновителните сечи с дълъг възобновителен период; При провеждане на възобновителни сечи не се допуска еднократно отсичане на повече от 25 % от запаса на насаждението; Използват се техника и технологии, с които в минимална степен се нарушава растителната и почвената покривка и пътната инфраструктура; **ВКС1.2 Лещарка** Тъй като често гнезди на земята, лещарката е много уязвима по време на мътене. През гнездовия период 01.03 – 01.08 не се извършват стопански дейности в участъци, където е регистрирано присъствие на вида **ВКС1.2 Пернатоного кукумявка** През гнездовия период от 01.04. – 01.07. в подотделите с установено присъствие на вида не се извършват стопански дейности. **ВКС 2** Планираните лесовъдски и стопански мероприятия не трябва да водят до намаляване на процента на лесистост на ДГС. Да се използват лесовъдски системи, които да поддържат видовото, възрастовото и структурното разнообразие в насажденията и на ниво ландшафт. Да се прилагат природосъобразни и разнообразни лесовъдски системи в съответствие с особеностите на конкретното насаждение;

## II. Технологични указания и параметри на технологичната инфраструктура

- Дървесината в насаждението да се добива при спазване на технологичната схема по т. I
- Сечта ще се извършва с (моторен трион, ръчно, машини; кастренето на отсечените стъбла се извършва: в сечище, на временен склад)

3. Извозът от сечището до временните складове ще се осъществява с Нивовъзнич ..... 80/118 ..... на (цели стъбла, дълги/къси секции, сортименти, чипс и др.; с влачене по терена, изцяло натоварени).....

4. Проектирани нови горски автомобилни пътища съгласно Наредба 5 за строителството в горските територии без промяна на предназначението им: дължина .....м. широчина .....м.

5. Изграждане/ремонт на временни извозни горски пътища (вярното се подчертава):

5.1. Тракторни – допустимо разстояние между тях ..... 40 .....м (не по-малко от 40 м), дължина 200 .....м, широчина 4 м.

5.2. Коларски - разстояние между тях.....м (не по-малко от 40 м), дължина .....м, широчина ... м

6. Просеки за въжени линии: ..... бр.

допустимо разстояние между просеките ..... м., дължина ..... м., широчина ..... м.

7. Направа на просеки .....бр.

допустимо разстояние между тях .....м., дължина ..... м., широчина ..... м.

8. Изграждане на нови временни складове (бр., площ в ха) .....

9. Мерки за опазване на оставащите на корен дървета, подраства, младияка и почвата ДПС ..... лесовъдски ..... лесовъдски .....

10. Начини на почистване на сечището с машини ..... с машини .....

11. Материалите ще се извозят до временен склад на крана ..... на крана .....

когато мястото на временния склад няма данни, позволяващи точното му определяне или попада извън машаба на схемата по т. I, се посочват географските му координати в градуси, минути и секунди.

12. Други указания: Лесни ..... Лесните отпадъци на определени места .....

Да с

13.

за з

Из

дат

Мя

№

лес

**ЗАПОЗНАТ с технологичния план.** ..... /попълва се след издаването на разрешителното за сеч/

Лицето по чл. 108, ал. 2 от ЗГ, на което е издадено разрешително за сеч № .....

/трите имена, подпис, дата - /

№ и дата на удостоверение за упражняване на лесовъдска практика: .....